



מדרשת פיינברג

בוגרים תש"פ



מכון ויצמן למדע
WEIZMANN INSTITUTE OF SCIENCE



Feinberg Graduate School cordially invites you to a

**Festive online ceremony
for the conferment of MSc and PhD degrees
and for the awarding of prizes
for academic excellence**

Wednesday, September 9, 2020
6:00 p.m.

To view the live screening of the ceremony please click here

Greetings

H.E. President of the State of Israel, Reuven (Ruvy) Rivlin

Prof. Alon Chen
President, Weizmann Institute of Science

Prof. Gilad Perez
Dean, Feinberg Graduate School

Prof. Daniella Goldfarb
Chair, Scientific Council of the Weizmann Institute of Science

Prof. Nili Cohen
President, The Israel Academy of Sciences and Humanities
2017 Israel Prize recipient in Law

In the company of champions

Yael Arad
Israel's first winner of an Olympic medal
Entrepreneurship and business development expert

Smile for science

Lior Halfon (Kalfon), artist and entrepreneur
Creator, Director, the International Black Light Theater in Israel; the Voca People

On behalf of the graduates

Dr. Eman Khatib-Massalha

Host: **Dr. Hila Korach**, journalist and TV personality

The ceremony will also be screened live on Weizmann Institute's
YouTube channel and Facebook page

הטקס יוקרן גם ביוטיוב ובדף הפייסבוק של מכון ויצמן למדע

מדרשת פיינברג מתכבדת להזמין
ל**טקס חגיגי מקוון**
הענקת תארי מוסמך ודוקטור לפילוסופיה,
ולהכרה על פרסים למצטיינים

יום רביעי, כ' באלול תש"פ, 9 בספטמבר 2020
בשעה 18:00

לצפייה בהקרנה בשידור ישיר נא ללחוץ כאן

ברכות

כבוד נשיא המדינה, ראובן (רובי) ריבלין

פרופ' אלון חן
נשיא מכון ויצמן למדע

פרופ' גלעד פרה
דיקן מדרשת פיינברג של מכון ויצמן למדע

פרופ' דניאלה גולדפרב
יו"ר המועצה המדעית

פרופ' נילי כהן
נשיאת האקדמיה הלאומית הישראלית
כלת פרס ישראל לחקר המשפט לשנת תשע"ז

אחוות מצוינים

יעל ארד
הישראלית הראשונה שוכתה במדליה אולימפית
מומחית לייזמות ופיתוח עסקי

חיך

ליאור כלפון, אמן ויום
יוצר ובמאי התיאטרון השחור הבין-לאומי בישראל; הווקה פופל

בשם הבוגרים

ד"ר אימאן ח'טיב-מסאלחה

מנחה: **ד"ר הילה קורח**, עיתונאית ומגישה טלוויזיה

מדרשת פיינברג

המשכן ללימודי מוסמכים ע"ש דוד לופאטי

מכון ויצמן למדע, ת"ד 26 רחובות 76100
טלפון: 08-934-2924 פקס: 08-934-4114

דואר אלקטרוני: FGS@weizmann.ac.il

www.weizmann.ac.il/pages/he/feinberg-graduate-school

צוות הפקה: טל אייזמן, רענן יעקובי, ליבנת מוזס, תמר מורד, עמי שליט

עיצוב: דיו-עולמות www.dio-olamot.com

תוכן עניינים

[מכון ויצמן למדע](#)

[מדרשת פיינברג](#)

[ארגון הבוגרים](#)

[פרסי הצטיינות](#)

[מלגות תחרותיות לתלמידים מצטיינים](#)

[מקבלי תואר "דוקטור לפילוסופיה"](#)

[מקבלי תואר מוסמך](#)

[מקבלי תואר שני ללא תזה בהוראת המדעים](#)

[הכרת תודה](#)

[מלגות בתר דוקטורט](#)

[מלגות תואר שלישי](#)

[מלגות תואר שני](#)

מדרשת פיינברג

מדרשת פיינברג היא הזרוע האקדמית של מכון ויצמן למדע. המדרשה, אשר הוקמה בשנת 1958 בסיוע כספי של ממשלת ארה"ב, נקראת על-שם עו"ד אברהם פיינברג, המייסד ויושב-הראש הראשון של חבר הנאמנים שלה. המדרשה הוקמה כדי להכשיר חוקרים במדעי הטבע לקראת תארים מתקדמים ("מוסמך למדעים" - MSc, ו"דוקטור לפילוסופיה" - PhD) ולתפקידים בכירים באקדמיה, במחקר מדעי, במחקר רפואי, בתעשייה, בחינוך ובמערכות הממשל. תכנית הלימודים במדרשה מבוססת על מעורבות ישירה של תלמידיה במחקרים המבוצעים במכון ויצמן למדע.

מדרשת פיינברג מוכרת כמוסד להשכלה גבוהה על-ידי המועצה להשכלה גבוהה בישראל. מורי המדרשה ומדריכה שייכים לסגל המדעי של מכון ויצמן למדע. במדרשה לומדים כיום כ-1,100 תלמידים, והיחס המספרי בין התלמידים לחברי הסגל הוא 1:4. הקבלה ללימודים נעשית על בסיס מצוינות אקדמית בלבד ללא הבדל דת, לאום, גזע או מין. כל תלמידי המדרשה פטורים מתשלום שכר לימוד ומקבלים מלגת קיום כדי שיוכלו להקדיש את כל זמנם ומרצם ללימודים ולמחקר. העובדה כי אנגלית היא שפת ההוראה הרשמית במדרשה מקלה על תלמידים מרחבי העולם ללמוד בה.

המדרשה מציעה מסלולי לימודים בחמש מגמות ראשיות: מדעי הפיסיקה, מדעי הכימיה, מדעי החיים, מתמטיקה ומדעי המחשב וכן הוראת המדעים. לאור התפתחות המחקר הרב-תחומי במכון ויצמן והעלייה המתמדת בחשיבותו ובהשפעתו, קיימות גם תכניות לימודים רב-תחומיות. הלימודים בכל מסלול מתנהלים בפיקוחה של ועדת הוראה. הוועדה מתווה את תכניות ההוראה ודנה בקבלת תלמידים ובהערכת הישגיהם.

המדרשה מאגדת בתוכה חמישה בתי ספר למחקר: בית הספר למחקר במדעי הכימיה על-שם סולו דואק ומאוריציו דואק; בית הספר למחקר במדעי הביוכימיה על-שם לורי לוקיי; בית הספר למחקר במדעי הביולוגיה על-שם אקארד; בית הספר למחקר במתמטיקה ובמדעי המחשב על-שם מורוס; ובית הספר למחקר במדעי הפיסיקה. בתי הספר נועדו לשמש מסגרות תומכות בחינוך המדעי של תלמידי המדרשה ובהתפתחותם האישית כמדענים. כך למשל, מוענקות לתלמידי תואר שלישי מלגות נסיעה, המאפשרות להם להשתתף בכנסים ולבקר קבוצות מחקר בחו"ל, ועל-ידי כך להיחשף לקהילה המדעית הבינלאומית.

למדרשה אחריות ניהולית ואקדמית גם לתכנית ההשתלמות לפוסט-דוקטורנטים במכון ויצמן למדע וכן לתכנית קיץ ייחודית על-שם קופסינט-גץ המיועדת לתלמידי תואר ראשון מצטיינים מחו"ל.

בראש המדרשה עומד דיקן ולצדו הוועדה המכוונת של המדרשה, המורכבת ממנהלי בתי הספר למחקר ויו"ר ועדות ההוראה. לצד הדיקן והוועדה המכוונת מכהן המזכיר האקדמי של המדרשה ופועלת מזכירות המדרשה.

מכון ויצמן למדע

מכון ויצמן למדע הוא אחד ממכוני המחקר הבסיסי המובילים בעולם בכל תחומי מדעי הטבע והמדעים המדויקים: מתמטיקה ומדעי המחשב, פיסיקה, כימיה, ביוכימיה וביולוגיה. המחקרים המתנהלים בו ממוקדים בחזית המדע ומעשירים את הידע האנושי על העולם שבו אנו חיים ועל מקומנו בתוכו. אופיו המיוחד של המכון מעודד שיתופי פעולה רב-תחומיים, בין היתר במחקרים שנועדו להגן על הסביבה ולפתח דרכים להפקת אנרגיה חלופית. מחקרי המכון תורמים רבות גם לפיתוח טכנולוגיות חדשות, חומרים חדשים, תרופות ושיטות מתקדמות לטיפול רפואי. המכון משקיע מאמצים רבים בתחום החינוך המדעי כדי לחלוק את הידע המדעי עם הציבור.

במכון עובדים כ-4,000 מדענים, סטודנטים ועובדי מנהלה תומכי-מדע. תקציב המכון הוא כמיליארד שקלים בשנה. כרבע ממנו ממונת ממשלת ישראל, והשאר מגיע ממענקי מחקר שמדעני המכון משיגים באופן תחרותי וכן מתרומות ותמלוגים.





בוגרות יקרות, בוגרים יקרים,

כמה מרגש לשאת לפניכם דברים בצומת החשוב הזה בחייכם, רגע לפני שתצאו לדרכים חדשות, רגע לפני ההמראה. העובדה שהמציאות מאלצת אותנו לקיים את הטקס הזה באמצעים מקוונים, ולא ברוב עם, כפי שנהגנו עד כה, רק מחדדת את ההתרגשות ואת המשמעות של הרגע הזה בחייכם ובחיי המכון.

ברשותכם, אולי כדאי שננסה להיזכר מה הביא אותנו לכאן. מה מאחד את כולנו, מדענים, סטודנטים ובוגרים? נדמה לי שאם נתבונן לעומק התודעה, נמצא שכולנו סקרנים, וכולנו אופטימיים. הסקרנות גורמת לנו לנסות להבין את העולם. האופטימיות גורמת לנו להאמין שאנו יכולים – אם רק נתאמץ מספיק – להגיע אל המטרה הזאת. שני גורמים מסייעים לנו לנווט בין שני הקצוות האלה – בין הסקרנות לאופטימית. הראשון הוא שיטות מחקר שאותן למדתם כאן בשנים האחרונות. הגורם השני הוא ערכים של יושר וחיפוש בלתי מתפשר אחר האמת. אלה ערכים שהבאתם מהבית ושליהם חינכו אתכם הוריהם, אשר צופים בכם וגאים בהשיגכם.

המסע שאתם יוצאים אליו בימים אלה, המסע של כולנו, מתאפיין בעליות ובמורדות, בפיתולים בלתי צפויים ובכישלונות לצד הצלחות והישגים. לפעמים נדמה שהדרך, כאילו, מנסה לנער אותנו מעליה. אל תתיאשו, אל תוותרו, המשיכו בדרך וזכרו תמיד את המטרה שהצבנו לפנינו. אנו רוצים להבין את העולם, אבל בדרך אנחנו גם שואפים לפעול לרווחת האדם.

האתגרים שממתינים לכם, כבר מחר בבוקר, שונים במידה רבה מאלה שהמתינו לבוגרינו בשנים הקודמות. מגפת הקורונה מעצבת מחדש את העולם, וכולנו חייבים ללמוד את הכללים החדשים תוך כדי תנועה, הסתגלות ויצירתיות. החדשות הטובות הן שאתם יוצאים למציאות מורכבת זו, כשבאמתחתכם כלים מקצועיים מחזית הידע האנושי, שמאפשרים לכם לפעול ולתרום לשיפור המצב. זה המקום שבו האופטימיות הטבעה בכולנו אמורה להיכנס לפעולה.

אנו גאים בכם, ומאחלים לכם שפיתולי הדרך, עליותיה ומורדותיה יפגישו אתכם עם רגעים של גילוי, של פליאה ושל הגשמת חלומות. אתם השגרירים שלנו אל העתיד, אנו בטוחים שהעולם של כולנו יהיה, בזכותכם, מקום טוב יותר.

פרופ' אלון חן



פרופ' אלון חן
נשיא מכון ויצמן למדע

בוגרות ובוגרים יקרים,

אנחנו נמצאים בעיצומו של משבר יוצא דופן חובק עולם וחוסר הוודאות רב, כמה זמן הוא ימשך? ומה תהיינה תוצאותיו במישור הבריאותי, הכלכלי והחברתי?

לנוכח משבר זה טכס הענקת התארים, הטכס המרגש ביותר במכון ויצמן, מתקיים הפעם באופן שבעבר לא היינו מעלים על הדעת כאפשרי. עדיין, אופיו המקוון של הטכס, לא מוריד כהוא זה מחשיבותו ועוצמתו, עבור כולנו זה קורה פעם אחת בחיים ואני שמחה ומתרגשת אתכם מאוד למרות שאנחנו רחוקים.

משבר הקורונה העצים והדגיש את חשיבותו של המדע והעוסקים בו, ואתם החוקרים הצעירים המצטרפים השנה כחוקרים עצמאים למאמץ המדעי על כל היבטיו וצורותיו.

עם סיום התואר הפכתם למומחים גדולים, כל אחד בתחומו הוא, והתחומים שונים מאוד. אך יש מכנה משותף ומאחד לכולכם אותו רכשתם פה במכון ויצמן. זו היכולת לחקור את הלא נודע ללא פחד, היכולת להתמודד עם בעיות שעדיין לא נפתרו, ואתם הראשונים לפתור אותן. היכולת להתמודד גם עם כישלונות ועם שנויים לא צפויים ולהפוך אותם לתגליות – זו הייחודיות והחשיבות של תואר הדוקטור.

היכולות האלו חשובות ביותר לא רק בתחום המחקר אלא בכל התחומים בהם נחוצות פריצות דרך גם בתעשייה ובחינוך. אתם יוצאים מכאן עם מטען אדיר ואני בטוחה שתעשו איתו רק טוב. כה לחי, ובהצלחה.

אני יודעת שיש בניכם אחוז ניכר של בוגרות דוקטורט – אתן מיעוט בתחומים רבים, בעיקר בתפקידי הובלה והנהגה ואני מקווה שתמשכנה בניפוץ תקרות הזכוכית – אתן יכולות.

איחוליי גם לבוגרי התואר השני, שיש עוד דרך לפניכם.

לבסוף, תודות ואיחולים למשפחותיכם, להורים, בני/בנות זוג וילדים אשר תמכו בכם לאורך הדרך, בעליות ובמורדות, והיום הם רוויים נחת.

עלו והצליחו!!

פרופ' דניאלה גולדפרב



פרופ' דניאלה גולדפרב
יו"ר המועצה המדעית

בוגרות יקרות, בוגרים יקרים,

לאחר ששהיתם כאן במחיצתנו ימים ולילות – בספריות, בחדרי ההרצאות ובמעבדות, אתם כבר יודעים, שחוקרים מאופיינים בדרך חשיבה ביקורתית וביכולת להסתגל אל הנתיב הלא נודע שנגלה להם במהלך מחקריהם המדעיים ולשנות את נקודת השקפתם בהתאם. בתקופה הנוכחית, בעודנו מתמודדים עם המגפה העולמית אנו מבינים שבנוסף למאמץ המתמשך שלנו להוביל בחזית המדע, אנחנו בעצם התכוננו גם לתהליך הסתגלות למציאות החדשה, בחיינו היומיומיים, שנכפה על כולנו בימים אלו. אנו נרגשים להיות כאן היום בטקס הסיום שלכם למרות שאיננו יכולים לעשות זאת יחד ולחלוק עמכם את הבמה.

אנו מאוד נרגשים להיות כאן היום בטקס הסיום שלכם למרות שאיננו יכולים לעשות זאת יחד ולחלוק עמכם את הבמה.

המציאות החדשה הפגישה את כולנו עם הבלתי צפוי, מצב המהווה את לחם חוקם של החוקרים שמתמודדים עם הלא נודע באופן יומיומי. אך לעיתים נדירות תהליך החקירה מוביל למצבי גילוי מרגשים. אני עדיין זוכר את תחושת החדווה שהייתי שותף לה עם המנחה שלי כסטודנט, ברגע שבו הגענו לתוצאה חדשה, לא מאוד משמעותית אך שהייתה ידועה רק לנו. אנחנו מתרגשים להתכנס פה לציין את כזרת הדרך שעברתם כמדענים צעירים שהתמודדו בהצלחה עם אתגר-אי-הודאות ותרמו להרחבת מאגר הידע האנושי. אנו מאחלים לכם שתצליחו גם בהמשך הדרך לחוות רגעים מספקים רבים של גילוי והתחדשות.

אתם יוצאים מכאן לדרך אחרת כשעולם שונה ומאתגר מצפה לכם בחוץ. במציאות של היום, שבה אנו מוקפים בדיסאינפורמציה שמונגשת לכל באמצעות תרבות הפופ שניזונה מהמדיה ומהרשתות החברתיות, מידע אמין הפך למצרך מבוקש אך קשה להשגה. במסגרת הלימודים במכון, קיבלתם כלים והכשרה כדי להבחין בין עובדות לסילופין ובכדי לייצר ידע אמיתי. אנו חוגגים כולנו את קבלת התארים שלכם ומציינים בנאוה שבכך אתם הופכים היום לשגרירים של הידע-האנושי.

מזל טוב!

פרופ' גלעד פרז



פרופ' גלעד פרז
דיקן מדרשת פיינברג



ארגון הבוגרים

ארגון הבוגרים של מכון ויצמן למדע הוא הגוף האחראי לטיפול הקשר עם הבוגרים מרגע סיום לימודיהם במכון. ארגון הבוגרים יוזם שלל פעילויות במגוון רחב של תחומים לשם חיזוק החיבור של המכון עם בוגריו ויצירת רשת חזקה של קשרים בין הבוגרים. מטרתו של ארגון הבוגרים היא לבסס קהילת בוגרים המהווה נבחרת איכותית שניצבת בחזית האקדמיה והתעשייה בארץ ובח"ל. עדכונים שוטפים אודות פעילויות הארגון ניתן לקבל באמצעות הדוא"ל, הפייסבוק והלינקדאין של ארגון הבוגרים.

08-9342212 ☎

<https://www.weizmann.ac.il/alumni> 🌐

alumni@weizmann.ac.il ✉

<https://www.facebook.com/weizmann.alumni/> 📘

<https://www.linkedin.com/company/29019774/> 🌐



יעל גורן-גמל
מנכ"ל
אגודת הידידים וארגון הבוגרים
מכון ויצמן למדע

בוגרים יקרים,

השנה טקס הענקת התארים התקיים אונליין במתכונת אליה כבר הורגלנו בחצי השנה אחרונה. אין ספק שטקס משודר אינו מהווה תחליף להתרגשות המלווה את המפגש פנים מול פנים איתכם ועם בני משפחותיכם, כאן בקמפוס המכון.

ברצוני לברך אתכם על קבלת התואר במיוחד בתקופה מאתגרת זו, ולאחל לכם בשם ארגון הבוגרים הצלחה בהמשך הדרך.

לצד האתגרים שמגפת הקורונה הציבה בפנינו, היא גם חיזקה והדגישה ביתר שאת את החשיבות הרבה של מחקר מדעי לטובת האנושות, ואת הערבות ההדדית שגוברת בתקופות כגון אלו על שיקולים כלכליים ושיקולי קניין רוחני, ומעודדת שיתופי פעולה ואחריות למען הכלל.

עם הצטרפותכם לקהילת בוגרי מכון ויצמן למדע, אתם הופכים לחלק מנבחרת מובילה וייחודית. בוגרים רבים של המכון התברגו בעמדות מפתח ובתפקידים בכירים בארץ ובעולם ומהווים מקור גאוה למכון.

כרבע מבעלי תואר דוקטור במדעים בארץ הם בוגרי מכון ויצמן והינם בעלי השפעה משמעותית בפיתוח עוצמתה הכלכלית, מדעית וטכנולוגית של מדינת ישראל.

בין מטרותיו העיקריות של ארגון הבוגרים : שמירה על קשר בין הבוגרים והמכון, טיפוח וביסוס קשרים ויחסי גומלין בין הבוגרים לבין עצמם, תוך יצירת רישות מקצועי וחברתי וחיזוק הקשר בין המכון לבין גורמי הכלכלה והתעשייה בארץ.

הנכם מוזמנים להירשם באתר ארגון הבוגרים ולעדכן את פרטי הקשר שלכם מעת לעת. אנו מצדנו נשמח להיות עמכם בקשר ולעדכן אתכם בחדשות ובפריצות דרך מהמכון. ניתן לעקוב אחרי ארגון בוגרי המכון גם בלינקדאין, בפייסבוק ובאינסטגרם.

כמו כן, נקדם בברכה רעיונות ויוזמות שיסייעו לנו להמשיך ולבסס את מעמדו של ארגון הבוגרים כגוף פעיל ומשמעותי.

אני מאחלת לכם בהצלחה בדרככם החדשה ומקווה שתשמרו איתנו על קשר.

יעל גורן-גמל

בברכה
יעל גורן-גמל



אנו מדברים על שתי תרבויות – מדעי הרוח ומדעי הטבע. בטבע אין הפרדה בין התרבויות, ונדמה לי שכך גם במדע בכללותו. ומכאן נראה, שאין מנוס אלא למזג בין התרבויות, ולהטמיע דיון אתי בכל תחום ידע חדש שאנו מנסים לכבוש. ועיקר, ומעבר לכך, על המדינה לדאוג לקיומו של מדע משוחרר ממגבלות חיצוניות ולהגדיל את השקעתה בו בכל התחומים, כי ללא מחקר מדעי אין תרבות, אין מורשת, וגם אין רווחה כלכלית.

ובעניין היחס בין מדינה, מדע והשקעה אני רוצה לחתום את דבריי, ולהתייחס לדמותו של חיים וייצמן, שבהיכל המדע המרשים כל כך הקרוי על שמו, אנו שרויים. וייצמן מהווה מופת למדען ששילב בעוצמה יוצאת דופן חזון מדעי וטכנולוגי עם מדיניות, ציונות ותרבות. ואני מרגישה אליו קרבה כמעט משפחתית – לפני קרוב ל-100 שנה, ב-5 בדצמבר 1923 ביקר וייצמן בניו יורק, והתארח בביתם של סבי וסבתי, ברוך ובת-שבע גרבולסקי, מראשי הקהילה הציונית בניו יורק. וייצמן פרש את חזונו הציוני בפני הקרואים, ביניהם רופין, ליפסקי ומאיר וייסגל. בעקבות המפגש עם דמותו הסוחפת של וייצמן הגיעה משפחתי כעבור שנים אחדות מניו יורק לירושלים, כדי להגשים כאן את החזון הציוני.

אני רואה בכל אחד ואחת מכם את גילום ערכיו של וייצמן, ואני מקווה שתצליחו לפעול ברוח החזון המדעי והחברתי שאותו קידם.

לסיום, למרות הריחוק הפיזי שכפו עלינו, אני חשה כלפיכם קרבה נפשית גדולה, ואני מאחלת לכם ולכל יקיריכם איחולי הצלחה, הגשמת שאיפות ובריאות שלמה.

פרופ' נילי כהן

אני שמחה להשתתף בטקס המרגש של מסיימי מדרשת פיינברג במכון ויצמן למדע.

אני מברכת מקרב לב את המוסמכות, המוסמכים, בעלות ובעלי תואר הדוקטור היקרים. השגתם תואר מתקדם באחד ממכוני המחקר המדעי הטובים בעולם. זהו הישג לתפארת. אני גם שולחת ברכות לכל אלה שסייעו לכם במהלך הדרך – למשפחותיכם, לחברים, למנחים שלכם ולצוות המכון כולו.

ביקשתי לראות את הרכב המסיימים. וודאי לא תתפלאו לדעת שעניין אותי מספר הנשים, ושמחתי לראות ששיעורן בקרב המסיימים קרוב למחצית, אבל המשימה עדיין לא הושלמה – מתמטיקה, פיסיקה ומדעי המחשב משועים לחוקרות, ואני יודעת שהמכון עושה צעדים מרשימים גם בתחומים אלה.

בימי הקורונה הקשים אנו חווים כולנו חוויה מורכבת ובעייתית. ימים אלה מציבים בפנינו אתגר בריאותי, כלכלי, חברתי, משפטי, וכמובן, אתגר מדעי מן המעלה הראשונה. העולם כולו צופה בעיניים כלות אחרי הפתרונות שיורו לנו איך להתנהל בזמן המשבר, כמו גם אחרי הפתרונות העתידיים שיביאו מזור למחלה, ויחסנו אותנו מפניה. השאלה כיצד להתנהל היא שאלה פוליטית, כלכלית, חברתית, הכרוכה באופן עמוק בסוגיות מדעיות. קבוצות מחקר עמלות בעולם כולו על הנושא. אנו שומעים ניתוח מדעי כזה ואחר, וקשה בשלב זה להגיע למסקנות ברורות. מתוך התהייה בעקבות הלא נודע, משבר הקורונה גם מעורר שאלות על המדע ועל מידת האמון שרוחשים לו. וזו הנקודה הקצרה שאבקש להתייחס אליה בדבריי.

האמון שאנו מצפים כי הציבור וקובעי המדיניות ירחשו למדע נעוץ בפרדוקס, שאקרא לו הפרדוקס של האמון בהטלת הספק. אסביר בקצרה - ידע מדעי מבוסס על הנחות הדורשות אימות ועל טכניקות או שיטות לוודא הממצאים. חלק בלתי נפרד של התהליך הזה כרוך בחופש להטיל ספק בכל הנחה מדעית ולנסות להציע הנחה נוגדת, המבוססת על ידע חדש. אכן ההיסטוריה של המדע רוויה בהנחות שהתפוגגו, ואשר הוחלפו בהנחות אחרות. ניזכר, לשם הדגמה קצרה, בניוטון ובאיינשטיין. וזה הפרדוקס – חוקרי המדע מבקשים מהציבור, מהרשויות, לתת אמון במדע. אבל כיצד יכולה שיטה המבוססת על הטלת ספק לבקש כי אלה הפועלים מחוצה לה יתנו בה אמון? התשובה נעוצה במידה רבה ביחס בין מדע וטכנולוגיה – בעוד המדע נתון תמיד לספקות, אין שאלה לגבי רבים מתוצריו. כלומר, אין ספק לגבי יכולת השימוש בתוצרי המדע הטכנולוגיים, שמרובם אנו נהנים; ואילו המדע הבסיסי ימשיך לחפש, חיפוש המבוסס על חופש משוחרר ממגבלות חיצוניות, הנובע מתוך סקרנות מופלגת להכיר את העולם; והחיפוש ייצור ידע חדש, שיוליד הנחות חדשות, ומן הסתם גם טכנולוגיות חדשות.

אומר בקצרה כי הטכנולוגיות, פרי המדע, כרוכות לא אחת בסכנות, כגון אלה הטמונות בכלי נשק הרסניים, באינטרנט, בתרופות מסוימות, באינטליגנציה מלאכותית. האם המדע מהיר דיו כדי להתמודד עם תוצריו? בעניין זה נוסף על הידע המדעי הטהור, על המדע להסתייע גם בתחומים של מדעי הרוח, מדעי החברה, אתיקה, משפט, כשהשאלה היא האם תחומי ידע אלה מסוגלים להפחית את הסיכונים ולהגביר את האמון במדע.



פרופ' נילי כהן
נשיאת האקדמיה הלאומית
הישראלית למדעים



אחרונים, אך לא אחרונים בחשיבותם, תודה לבני ובנות הזוג שלנו, למשפחה האוהבת, העוזרת והתומכת. לא תמיד אנחנו זוכרים לעצור ולהניד לכם כמה אנחנו אוהבים אתכם ולפעמים נראה שאנו לוקחים את התמיכה הגדולה שלכם כמובנת מאליה. אז חשוב לנו שתדעו, ששום דבר לא מובן מאלינו. אתן ואתם משפחה יקרה מהווים חלק מרכזי בהצלחה שלנו לא פחות מאתנו, אז תודה מכל הלב.

ובנימה אישית, תודה ענקית לבעלי היקר דר" חסן, לבת שלנו היבה, למשפחה שלי ולמשפחת בעלי. דעו לכם, שללא התמיכה הרבה שלכם הייתי מתקשה מאוד להיות כאן הערב.

במעמד מכובד זה אני מבקשת להקדיש את תואר הדוקטורט אותו אני מקבלת היום להיבה אחותי זכרה לברכה שהלכה לעולמה בזמן תקופת לימודי במכון, והייתה חלק חשוב בהצלחתי. ברשותכם, למען הורי, אעשה זאת בשפת אימי:

امتتاني وكل العرفان لزوجي، لعائلتي ولعائلة زوجي. كونوا على يقين تام أنه لولا دعمكم الغامر الزاخر لما وجمعتوني أقف بينكم اليوم بهذا الإنجاز، وفي هذه المكانة. وهنا يشرفني أن أخلد ذكرى غاليتي الفقيده شقيقتي هبة رحمها الله، بإهدائها هذه المرتبة وهذا التحصيل والتي كان لها النصيب الوافر لما انا عليه اليوم من نجاح وشرف مرموم.

ולבסוף, בוגרים יקרים, בואו נזכור, שמגיעה גם לנו טפיחה על השכם ויישר כוח ענק - על ההשקעה, האמונה, העבודה הקשה ביום ובלילה, ועל הרצון הבלתי נלאה ללמוד ולהצליח. אני מאחלת לכולנו הצלחה בהמשך הדרך בה נשכיל לבחור, ברוח חזונו של חיים ויצמן, לקידום המדע, השלום והשוויון בישראל.

ד"ר אימאן ח'טיב-מסאלחה

מכובדי, נשיא מכון ויצמן למדע, דיקן מדרשת פיינברג, יושבת ראש המועצה המדעית, סגני הנשיא, דיקנים, חברי הסגל המדעי, חברי הסגל המנהלי, אורחים נכבדים, משפחות יקרות ועמיתי הבוגרים: אני נרגשת ונאה לעמוד כאן היום ולשאת דברים בשם הבוגרות והבוגרים. זו זכות גדולה והגשמת חלום.

בחרתי לפתוח בדבריו של פרופ' חיים ויצמן המתאר את התפקיד ההיסטורי שמילא וממלא מכון ויצמן למדע: "אני סמוך ובטוח כי המדע יביא לארץ הזו שלום ויחדש את נעוריה, ואני מתייחס למדע הן כמטרה בפני עצמה, והן כאמצעי להשגת מטרות אחרות".

לפני שהצטרפתי למכון ויצמן, היו לי חששות ודאגות. חששתי מהרמה הגבוהה של המחקר, מההסתגלות ללימודים בשפה האנגלית, מהמרחק מהמשפחה בצפון ומההשתלבות בחיי היום יום ברחובות. כעבור מספר חודשים התבדו חששותיי ובמהרה הפך המכון לבית השני שלי ושל משפחתי.

במשך תקופת הלימודים, אנחנו הבוגרים, גילינו שמכון ויצמן הוא מוסד מיוחד המאפשר לבצע מחקרים ברמה עולמית, המתבססים על שותפות חזקה בין המדענים המבריקים ביותר ועל הנהגה בעלת חזון. זאת, תוך קידום ערכים של שוויון לכולם. במכון קיימות מעבדות מתקדמות ובהן ציוד טכנולוגי החדש ביותר, צוות תומך מיומן ביותר המאפשר להמשיך לפתח ולהרחיב את יכולותינו לבצע מחקר מדעי יצירתי ומונע ע"י סקרנות. לכן, אם יותר לי, אתאר את מכון ויצמן במשפט אחד: השאיפה למצוינות אינה היוצא מן הכלל, אלא הכלל עצמו.

חבריי הבוגרים ואני, יוצאים מכאן היום עם השכלה אקדמית גבוהה ועם סל ערכים ותפיסות עולם אשר יאפשרו לנו להשפיע על עתיד המדינה באמצעות עולם המדע. הסופרת ג'ורג' אליוט אמרה: "לעולם לא מאוחר מדי להיות מי שנועדת להיות". אכן, אם יש מה שכולנו קבלנו מהלימודים במכון זה החופש והיכולת להיות. להיות מי שאנחנו, להיות מה שאנחנו, להגיע להגשמה עצמית ולהעצמה אישית.

עתה, רגע לפני שאנו פורשים כנפיים, אני מבקשת להודות בשם כולנו לסגל האקדמי במכון ויצמן ומדרשת פיינברג. תודה על שהענקתם לנו את כל תשומת הלב לכל שאלה, בקשה או בעיה. אנו מעריכים את התמיכה והעצה שלכם ומוודים לכם על שהייתם ועוד תמשיכו להיות שותפים בהצלחה שלנו. תודה לכל הסגל המנהלי, הסגל הטכני, צוות מדרשת פיינברג ולאנודת הסטודנטים.

תודה מיוחדת למנחה שלי פרופ' צבי לפידות, לד"ר אורית קולט, לחברי המעבדה ולמדענים איתם זכיתי לשתף פעולה על העזרה, התמיכה והאהבה שהענקתם לי במשך תקופת הדוקטורט. תודה לכולכם שהייתם משפחתי השנייה.



ד"ר אימאן ח'טיב-מסאלחה
בשם הבוגרים

פרסי הצטיינות לתלמידי תואר שלישי

פרס ג'ון פ. קנדי

פרסי המחקר לזכרו של ג'ון פ. קנדי מוענקים על ידי הקרן לזכרו של נשיא ארה"ב המנוח. קרן ג'ון פ. קנדי מעניקה מלגות לתלמידי מחקר של מדרשת פיינברג, מלגות נסיעה, מלגות למשתלמים בתר-דוקטורטים, וממנת ביקור מדענים בכירים כארחי מכון ויצמן למדע.

מר אבירם אורי

מנחה: פרופסור אלי זלדוב, המחלקה לפיסיקה של חומר מעובה

מר יצחק נורמן

מנחה: פרופסור רפאל מלאך, המחלקה לניורוביולוגיה

ד"ר רביב פרילוק

מנחה: פרופסור רוני פז, המחלקה לניורוביולוגיה

ד"ר יאיר שגב

מנחה: פרופסור אדוארדס נריביצ'יוס, המחלקה לפיסיקה כימית וביולוגית

ד"ר רועי תל

מנחה: פרופסור עודד גולדרייך, המחלקה למדעי המחשב ומתמטיקה שימושית

פרס דימיטריס נ. קוראפאס

ד"ר דימיטריס קוראפאס (1926-2014) יועץ, מחבר, הוגה דעות ונדבן, הקים קרן אשר מעניקה מדי שנה פרס בינלאומי למועמדים שהיא מקבלת ממספר קטן של אוניברסיטאות מחקר יוקרתיות בעולם, עפ"י בחירתה, ביניהן, מכון ויצמן למדע.

מר שחר כרמלי

מנחה: פרופסור דמיטרי גורביץ, המחלקה למתמטיקה

מר אסף רוזן

מנחה: פרופסור שחל אילני, המחלקה לפיסיקה של חומר מעובה

פרס ע"ש פרופסור ישראל דוסטובסקי

מכון ויצמן למדע והוועדה לאנרגיה אטומית בישראל מעניקים מדי השנה פרס הצטיינות ע"ש פרופסור ישראל דוסטובסקי אשר כיהן בחייו כמנכ"ל הוועדה לאנרגיה אטומית וכנשיא החמישי של מכון ויצמן למדע.

גב' אנג'ליקה ניאזוב-אלקן

מנחה: פרופסור בוריס ריבצ'נסקי, המחלקה לכימיה אורגנית

ד"ר אור כץ

מנחה: ד"ר עופר פירסטנברג, המחלקה לפיסיקה של מערכות מורכבות

פרס ע"ש רות ופרופסור אברהם (אדק) בלאוגרונד

פרופסור אברהם בלאוגרונד הצטרף למכון ויצמן למדע בשנות החמישים ומאז תרמו מחקריו פורצי הדרך רבות לתחום פיסיקת הפלסמה. הפרס ע"ש רות ופרופסור אברהם (אדק) בלאוגרונד נתרם ע"י משפחתם ומוענק לתלמידי מחקר מצטיינים במדעי הפיסיקה.

ד"ר רגב בן-צבי בכלר

מנחה: פרופסור ארנסטו יוסלביץ, המחלקה לחומרים ופני שטח

פרס ע"ש ד"ר אלחנן עזרא בונדי

ד"ר אלחנן בונדי ז"ל נפטר בשנת 1971. אלחנן ביצע את עבודת הדוקטור שלו במחלקה לביופיסיקה דאז - זאת בעת שסבל ממחלת כליות קשה.

ד"ר גיא שלייר

מנחה: פרופסור אסף ורדי, המחלקה למדעי הצמח והסביבה

פרס ע"ש פרופסור דב אלעד

פרופסור דב אלעד ז"ל נפטר בשנת 1979. דב היה פרופסור לכימיה ויושב ראש ועדת ההוראה בכימיה ותרם רבות למכון ולמדרשה.

ד"ר מיכאל קולבק

מנחים: פרופסור גרי הודס

ופרופסור דוד כאהן, המחלקה לחומרים ופני שטח

פרס ע"ש פרופסור שמעון רייך

פרופסור שמעון רייך נפטר בשנת 2010. שמעון היה פרופסור במחלקה לחומרים ופני שטח בפקולטה לכימיה של מכון ויצמן למדע במשך ארבעים שנה.

גב' יעל כורם כהנים

מנחה: פרופסור אורי אלון, המחלקה לביולוגיה מולקולרית של התא

מר יבגני מקגון

מנחה: פרופסור איגור לובומירסקי, המחלקה לחומרים ופני שטח

פרס ע"ש גד רשף

גד רשף ז"ל נפל ב-1973, במלחמת יום הכיפורים, כמפקד מוצב בתעלת סואץ. לאחר מותו הוענק לו אות המופת. גד היה תלמיד לתואר שלישי במחלקה לביופיסיקה.

מר דן מיקולינסר

מנחה: פרופסור רונן אלדן, המחלקה למתמטיקה

פרסי הצטיינות לתלמידי תואר שלישי

פרס ע"ש גיורא יואל ישינסקי

גיורא יואל ישינסקי ז"ל נפל ב-1971 בהתרסק מסוק חיל-האוויר בחוף סיני. גיורא סיים את לימודיו לתואר מוסמך במחלקה לפיסיקה כימית.

ד"ר חגי מרון

מנחה: פרופסור ירון ליפמן, המחלקה למדעי המחשב ומתמטיקה שימושית

פרס ע"ש דניאל ברנר

דניאל ברנר ז"ל נפל ב-1982 במלחמת לבנון, בקרב על צידון. דניאל היה תלמיד לתואר שלישי במחלקה לפיסיקה כימית.

מר אוהד טרבלסי

מנחים: פרופסור רוברט קראוטגמר, המחלקה למדעי המחשב ומתמטיקה שימושית וד"ר עדן כלמטץ, אוניברסיטת בן גוריון שבנגב

פרס ע"ש ליידי אן ציין

ליידי אן ציין ז"ל היתה חוקרת דגולה, וידידה של מכון ויצמן במשך שנים רבות.

ד"ר אימאן ח'טיב- מסאלחה

מנחה: פרופסור צבי לפידות, המחלקה לאימונולוגיה

פרס ע"ש אסתר הלינגר

ד"ר אסתר הלינגר ז"ל נולדה והתגוררה באנגליה. היא הצטרפה לסגל מכון זיו עם הקמתו בשנת 1934, ועבדה עם ד"ר חיים ויצמן.

גבי עדי בירם

מנחה: ד"ר זיו שולמן, המחלקה לאימונולוגיה

פרס ע"ש חיים הולצמן

חיים הולצמן ז"ל נהרג בשנת 1969. חיים היה טייס חיל האוויר. הוא נספה תוך כדי ניסיון להנחית את מטוסו הבוזר מחוץ לאזור המגורים של צפון רחובות.

ד"ר מיכל אייזנברג-בורד

מנחה: פרופסור מאיה שולדינר, המחלקה לגנטיקה מולקולרית

פרס ע"ש מנשה מילוא

מנשה מילוא ז"ל סיים את לימודי הפיסיקה במסגרת העתודה האקדמית. במלחמת יום הכיפורים, מנשה לחם ברמת הגולן כמפקד טנק. מנשה נפטר בטרם עת בשנת 1981.

מר אסף מירון

מנחים: פרופסור דוד מוכמל

ופרופסור גרגורי פלקוביץ, המחלקה לפיסיקה של מערכות מורכבות

פרס ע"ש לזוניה וחוסה רוט

הפרס מוענק למצוינות במחקר המלווה בכתיבה מסוגננת ורהוטה במיוחד של התזה. לזוניה וחוסה רוט היו ניצולי שואה, שאהבן את מדעי הטבע והעריכו כתיבה רהוטה. הפרס הוא לזכר תמיכתם ארוכת השנים במכון ויצמן למדע.

ד"ר גל אורנשטיין

מנחה: פרופסור נירית דודוביץ, המחלקה לפיסיקה של מערכות מורכבות

פרס דיקן מדרשת פיינברג

ד"ר חגי אדרי

מנחים: פרופסור ניר דודזון

ופרופסור רועי עוזרי, המחלקה לפיסיקה של מערכות מורכבות



פרסי הצטיינות לתלמידי תואר שני

פרס ע"ש סוזן ספיר

סוזן ספיר עבדה שנים רבות במכון ויצמן ומילאה במסירות רבה מספר תפקידים – הבכיר שבהם היה ראש הלשכה למענקי מחקר ופרויקטים.

מר יונתן באוך

מנחה: פרופסור בועז נדלר, המחלקה למדעי המחשב ומתמטיקה שימושית

מר עמית בכר

מנחה: ד"ר תמיר קליין, המחלקה למדעי הצמח והסביבה

פרס דיקן מדרשת פיינברג

מר אהוד אבירן

מנחה: פרופסור רון בלונדר, המחלקה להוראת המדעים

גב' תמר ג'אנה

מנחה: פרופסור נעמה ברקאי, המחלקה לגנטיקה מולקולרית

מר אורי זונדינר

מנחה: פרופסור שחל אילני, המחלקה לפיסיקה של חומר מעובה

מר יהונתן חמו

מנחים: פרופסור מילקו אריק ואן דר בום

וד"ר מיכל להב, המחלקה לכימיה אורגנית

מר גור אריה לבני אלכסיד

מנחה: פרופסור ענת ירדן, המחלקה להוראת המדעים

מר צוף ליכטמן

מנחים: פרופסור עדי שטרן

ופרופסור ארז ברג, המחלקה לפיסיקה של חומר מעובה

מר רז סלוצקי

מנחה: פרופסור יצחק גלנדר, המחלקה למתמטיקה

מר יונתן קצנלבונן

מנחה: פרופסור עידו עמית, המחלקה לאימונולוגיה

גב' לאה שביט

מנחים: פרופסור איגור לובומירסקי

ופרופסור מאיר להב, המחלקה לחומרים ופני שטח

מר פאדי שיבאן

מנחים: פרופסור עופר יזהר, המחלקה לנוירוביולוגיה

פרופסור עידו עמית, המחלקה לאימונולוגיה

David Lopatie Fellows Program

Israel Council for Higher Education and the Planning and Budgeting Committee Fellowship programs

Competitive Fellowships

For outstanding
MSc students

Clore Scholars Program

Adams Fellowships Program

Azrieli Fellows program

Ariane de Rothschild Fellowship Program for Women

Israel Ministry of Science and Technology Fellowship Program

Israel Council for Higher Education and the Planning and Budgeting Committee Fellowship programs

Competitive Fellowships

For outstanding
PhD students



מקבלי תואר "דוקטור לפילוסופיה"

ד"ר קורלי אברט
 ד"ר שחר אברמוביץ'
 ד"ר חגי אדרי
 ד"ר חיים אדרי
 ד"ר איילת ג'ולי און
 ד"ר ולריה אוליסה
 ד"ר טורסטן אונטרסטה-בהרנברג
 ד"ר דרוו אורן
 ד"ר מיכל אייזנברג-בורד
 ד"ר אורן אינזלברג יפעה
 ד"ר גל אורנשטיין
 ד"ר מייקל אלדס
 ד"ר נטע אלול דב
 ד"ר גדעון אלון
 ד"ר דניאל אלוני
 ד"ר אסף אלעזר
 ד"ר נמרוד אלעזר
 ד"ר זוהר ארז
 ד"ר יעל ארליך
 ד"ר ערן אשרף
 ד"ר עליזה בורנשטיין-כץ
 ד"ר יונית בן דוד
 ד"ר רגב בן-צבי בכלר
 ד"ר דוד בסן
 ד"ר עמרי בר-אלי
 ד"ר אלינור בריינר גולדשטיין
 ד"ר נעה ברק-גביש
 ד"ר יגאל ברקן
 ד"ר ג'סונג ג'אונג
 ד"ר ליהי גבור
 ד"ר אנדרס גולדמן
 ד"ר גיל גולדמן
 ד"ר עדי גולדנצוויג
 ד"ר נועה גיל
 ד"ר איתי גלור

ד"ר מיכאל גליקסברג
 ד"ר אמיר גלעדי
 ד"ר ליאור גלר
 ד"ר שני גרוסמן
 ד"ר איתי גריניאסטי
 ד"ר נטע דגני
 ד"ר נטליה דוידזון
 ד"ר מירטה דומנצ'יץ'
 ד"ר מארי דונאי
 ד"ר אדם דורון
 ד"ר ענת דניאל
 ד"ר רון דקל
 ד"ר נעמה פנינה דקל בירד
 ד"ר אביטל דרי
 ד"ר רון הדס
 ד"ר אילן הורביץ
 ד"ר כרמית הלל-קרניאל
 ד"ר ליאת המר
 ד"ר יותם י. הנדל
 ד"ר רוני ווינקלר
 ד"ר מאיה וויצ'ק (שמיר)
 ד"ר בן ציון וטאשסקי
 ד"ר איליה ויינברג סלוצקין
 ד"ר איל יונברג
 ד"ר אהוד וינשטיין
 ד"ר רות ולדמן
 ד"ר איילת ורדי
 ד"ר ערבה זוהר
 ד"ר אימאן ח'טיב-מסאלחה
 ד"ר איליה חיבריץ'
 ד"ר יהודה חלפון
 ד"ר תומר חן
 ד"ר הדס חצרוני-בראבי
 ד"ר טימור טונאנבאב
 ד"ר חנוך טמפלהוף

ד"ר אביחי טנדלר
 ד"ר מיכאיל יבטיחייב
 ד"ר עדי יעקב ברנר
 ד"ר אליאן הדס ירדני
 ד"ר אהוד כהן
 ד"ר אילת כהנא
 ד"ר אור כץ
 ד"ר אהוד דב כרפס
 ד"ר אור להד
 ד"ר יצחק מיכאל לוי
 ד"ר נעמה לוי פלדמן
 ד"ר מקסים לוין
 ד"ר טל לוינסון
 ד"ר שאול לרנר
 ד"ר וישנו מוהן
 ד"ר נופר מור
 ד"ר נועם מורלי
 ד"ר הישאם מזעל
 ד"ר עודד מייזלס
 ד"ר הגר מלצר
 ד"ר חגי מרון
 ד"ר גיא ניר
 ד"ר רוית נצר
 ד"ר ולדימיר נרובליאנסקי
 ד"ר נטליה סוחנוב
 ד"ר אדם סולומון
 ד"ר מרים סומך
 ד"ר עילם זיגי בן סמולינסקי
 ד"ר איתי ספרן
 ד"ר ליאור פינקוס
 ד"ר אנדריי פלדמן
 ד"ר ליאת פלוס אליגור
 ד"ר מיכל פנואלי
 ד"ר קארן פרידמן טלמון
 ד"ר רביב פרילוק

ד"ר יואב פרינץ
 ד"ר יעל צרפתי
 ד"ר תום קאופמן
 ד"ר גל קאפח
 ד"ר ראפת קבאגה
 ד"ר אמרנטה קהאן
 ד"ר אלינה קולפקובה
 ד"ר כריסטינה קוצ'נידה
 ד"ר סופיה קורלנד
 ד"ר קריסטינה קטנוב
 ד"ר בן קיסר
 ד"ר שלי קלאורה
 ד"ר איתי קציר
 ד"ר אולגה קרייניס
 ד"ר רותם קרמונה
 ד"ר עמיחי קרניאל
 ד"ר מיכאל קרפוב
 ד"ר ליהי רדומיר
 ד"ר מיקה רובינסון
 ד"ר אמיר רוזנבלט
 ד"ר דפנה רוטשילד באפ
 ד"ר אביב רום
 ד"ר איתי רותם
 ד"ר דריה ריאבוב בשט
 ד"ר הוואנה ריקה
 ד"ר עקיבא רפפורט
 ד"ר דניאל שבס
 ד"ר יאיר שגב
 ד"ר זיו שדה
 ד"ר עפר שורץ
 ד"ר קריסטין שטולברג
 ד"ר יאן שטיין
 ד"ר אופיר שיין-לומברוסו
 ד"ר נמרטה שינדה
 ד"ר גיא שלייר

ד"ר אמיר שמעון
 ד"ר ענת שמר
 ד"ר מאיה שמש
 ד"ר עלי שמשוני
 ד"ר רביד שניו
 ד"ר מיכל שרברק-שקד
 ד"ר קארטיק שריקנטה
 ד"ר דניאל תורגמן
 ד"ר רועי תל



ד"ר גל אורנשטיין
Dr. Gal Orenstein

המחלקה לפיסיקה של מערכות מורכבות
בהדרכת פרופ' נירית דודוביץ

Department of Physics of Complex
Systems
Advisor: Prof. Nirit Dudovich

Thesis:
High harmonic generation spectroscopy
- from universality to singularity



ד"ר דרור אורן
Dr. Dror Oren

המחלקה לכימיה אורגנית
בהדרכת פרופ' דוד מילשטיין

Department of Organic Chemistry
Advisor: Prof. David Milstein

Thesis:
Activation of small molecules using
pincer-type complexes



ד"ר טורסטן אונטרסטה-בהרנברג
Dr. Thorsten Unterste-Bahrenberg

המחלקה לפיסיקה כימית וביולוגית
בהדרכת פרופ' דניאלה גולדפרב

Department of Chemical and Biological
Physics
Advisor: Prof. Daniella Goldfarb

Thesis:
Resolving structural transformations in
the multidrug transporter MdfA during
action



ד"ר חגי אדרי
Dr. Hagai Edri

המחלקה לפיסיקה של מערכות מורכבות
בהדרכת פרופ' ניר דודזון
פרופ' רועי עוזרי

Department of Physics of Complex
Systems
Advisor: Prof. Nir Davidson
Prof. Roei Ozeri

Thesis:
Spectroscopic measurements of
interactions in quantum degenerate
bose and fermi gasses



ד"ר שחר אברמוביץ'
Dr. Shahar Abramovitch

המחלקה להוראת המדעים
בהדרכת פרופ' דוד פורטס

Department of Science Teaching
Advisor: Prof. David Fortus

Thesis:
Conceptualizing energy by practicing
scientists in the online media and by
junior high school students



ד"ר קורלי אברט
Dr. Coralie Ebert

המחלקה לניורוביולוגיה
בהדרכת פרופ' אהוד אחישר

Department of Neurobiology
Advisor: Prof. Ehud Ahissar

Thesis:
Brainstem encoding of active sensing in
the vibrissal system



ד"ר מייקל אלדמ
Dr. Michael Aldam

המחלקה לפיסיקה כימית וביולוגית
בהדרכת פרופ' ערן בוכבינדר

Department of Chemical and Biological
Physics
Advisor: Prof. Eran Bouchbinder

Thesis:
The stability of frictional interfaces



ד"ר אורן אינזלברג יפעה
Dr. Oren Inzelberg Yifa

המחלקה לביולוגיה מולקולרית של התא
בהדרכת פרופ' אלדד צחור

Department of Molecular Cell Biology
Advisor: Prof. Eldad Tzahor

Thesis:
The small molecule Chicago Sky Blue
promotes heart repair following
myocardial infarction in mice from high
throughput screening to molecular
mechanisms



ד"ר מיכל אייזנברג-בורד
Dr. Michal Eisenberg-Bord

המחלקה לגנטיקה מולקולרית
בהדרכת פרופ' מאיה שולדינר

Department of Molecular Genetics
Advisor: Prof. Maya Schuldiner

Thesis:
Uncovering new determinants of
organelle communication through
contact sites



ד"ר ולריה אוליסה
Dr. Valeria Ulisse

המחלקה למדעים ביומולקולריים
בהדרכת פרופ' אברהם ירון

Department of Biomolecular Sciences
Advisor: Prof. Avraham Yaron

Thesis:
Discovering the role of the mitochondrial
protein Efh1 in neuronal development



ד"ר איילת ג'ולי אוזן
Dr. Ayelet Julie Uzan

המחלקה לפיסיקה של מערכות מורכבות
בהדרכת פרופ' נירית דודוביץ

Department of Physics of Complex
Systems
Advisor: Prof. Nirit Dudovich

Thesis:
From gases to solids: Resolving
attosecond electron dynamics via High
Harmonic Generation spectroscopy



ד"ר חיים אדרי
Dr. Haim Edri

המחלקה להוראת המדעים
בהדרכת פרופ' עידית ירושלמי
פרופ' בת-שבע אלון

Department of Science Teaching
Advisors: Prof. Edit Yerushalmi
Prof. Bat-Sheva Eylon

Thesis:
Bringing simplification assumptions to
the forefront in chemical and biological
physics: Research-based development of
an introductory computational science
curriculum



ד"ר עליזה בורנשטיין-כץ
Dr. Aliza Borenstein-Katz

המחלקה לביולוגיה מבנית
בהדרכת ד"ר רון דיסקין

Department of Structural Biology
Advisor: Dr. Ron Diskin

Thesis:
Differential antibody immune response against GP1 of Junin and Lassa viruses & structural studies of antibodies targeting a pancreatic cancer marker



ד"ר ערן אשרף
Dr. Eran Assaraf

המחלקה לגנטיקה מולקולרית
בהדרכת פרופ' אלעזר זלצר

Department of Molecular Genetics
Advisor: Prof. Elazar Zelzer

Thesis:
Piezo2 expressed in proprioceptive neurons is essential for skeletal integrity



ד"ר יעל ארליך
Dr. Yael Ehrlich

היחידה לארכיאולוגיה מדעית
בהדרכת פרופ' סטפן ויינר
פרופ' אליזבטה בוארטו

Scientific Archeology Unit
Advisors: Prof. Steve Weiner
Prof. Elisabetta Boaretto

Thesis:
The use of olive wood and olive pits in dendrochronology paleoclimate and archaeology



ד"ר דניאל אלוני
Dr. Daniel Aloni

המחלקה לפיסיקה של חלקיקים
ואסטרופיסיקה
בהדרכת פרופ' יוסף ניר

Department of Particle Physics and Astrophysics
Advisor: Prof. Yosef Nir

Thesis:
Particle phenomenology in the era of 13 TeV LHC



ד"ר גדעון אלון
Dr. Gideon Alon

המחלקה לפיסיקה של מערכות מורכבות
בהדרכת פרופ' נירית דודוביץ

Department of Physics of Complex Systems
Advisor: Prof. Nirit Dudovich

Thesis:
Attosecond time-resolved photoelectron holography



ד"ר נטע אלול דב
Dr. Neta Elool Dov

המחלקה לכימיה אורגנית
בהדרכת פרופ' מילקו אריק ואן דר בום

Department of Organic Chemistry
Advisor: Prof. Milko Erik Van Der Boom

Thesis:
Electrically driven metallo-organic assemblies: Electrochromism and chiroptical properties



ד"ר דוד בסן
Dr. David Bassan

המחלקה לאימונולוגיה
בהדרכת פרופ' לאה אייזנבך
פרופ' גדעון שרייבר

Department of Immunology
Advisors: Prof. Lea Eisenbach
Prof. Gideon Schreiber

Thesis:
Optimizing T cell receptor avidity using somatic hypermutation



ד"ר רגב בן-צבי בכלר
Dr. Regev Ben-Zvi Bechler

המחלקה לחומרים ופני שטח
בהדרכת פרופ' ארנסטו יוסלביץ'

Department of Materials and Interfaces
Advisor: Prof. Ernesto Joselevich

Thesis:
Optoelectronic properties of surface-guided nanowires with controlled crystal structures and orientations



ד"ר יונית בן דוד
Dr. Yonit Ben David

המחלקה למדעים ביומולקולריים
בהדרכת פרופ' אדי בר

Department of Biomolecular Sciences
Advisor: Prof. Edward Bayer

Thesis:
Characterization and application of cell surface designer cellulosomes in the bacterium Lactobacillus plantarum



ד"ר זוהר ארז
Dr. Zohar Erez

המחלקה לגנטיקה מולקולרית
בהדרכת פרופ' רותם שורק

Department of Molecular Genetics
Advisor: Prof. Rotem Sorek

Thesis:
Characterization of a novel molecular phage communication system

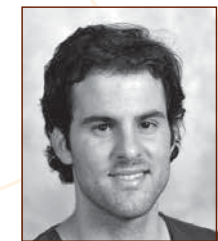


ד"ר נמרוד אלעזר
Dr. Nimrod Elazar

המחלקה לביולוגיה מולקולרית של התא
בהדרכת פרופ' אליאור (אורי) פלס

Department of Molecular Cell Biology
Advisor: Prof. Elijor (Ori) Peles

Thesis:
The role of cell adhesion molecules in myelination



ד"ר אסף אלעזר
Dr. Assaf Elazar

המחלקה למדעים ביומולקולריים
בהדרכת פרופ' ישראל פליישמן

Department of Biomolecular Sciences
Advisor: Prof. Sarel Fleishman

Thesis:
Deciphering membrane protein energetics using deep sequencing Towards robust design and structure prediction of membrane proteins

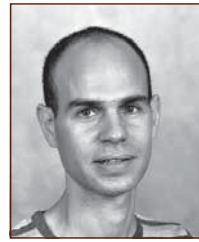


ד"ר עדי גולדנצוויג
Dr. Adi Goldenzweig

המחלקה למדעים ביומולקולריים
בהדרכת פרופ' ישראל פליישמן
פרופ' דן תופיק

Department of Biomolecular Sciences
Advisors: Prof. Sarel Fleishman
Prof. Dan Tawfik

Thesis:
Development and validation of an automated and general structure-based method for designing stable and highly expressed proteins



ד"ר גיל גולדמן
Dr. Gil Goldman

המחלקה למתמטיקה
בהדרכת פרופ' יוסף יומדין

Department of Mathematics
Advisor: Prof. Yosef Yomdin

Thesis:
Prony systems super resolution and partial Fourier matrices with clustered nodes



ד"ר אנדרס גולדמן
Dr. Andres Goldman

המחלקה לבקרה ביולוגית
בהדרכת פרופ' איתן גרוס

Department of Biological Regulation
Advisor: Prof. Atan Gross

Thesis:
Mtch2 dependent modulation of mitochondrial dynamics



ד"ר נעה ברק-גביש
Dr. Noa Barak-Gavish

המחלקה למדעי הצמח והסביבה
בהדרכת פרופ' אסף ורדי

Department of Plant and Environmental Sciences
Advisor: Prof. Assaf Vardi

Thesis:
From cellular processes to ecological impact \square investigating bacterial interactions with the bloom-forming marine phytoplankter *Emiliana huxleyi*

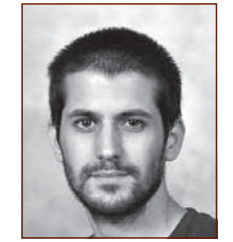


ד"ר אלינור בריינר גולדשטיין
Dr. Elinor Breiner Goldstein

המחלקה לביולוגיה מבנית
בהדרכת פרופ' עדה יונת

Department of Structural Biology
Advisor: Prof. Ada Yonath

Thesis:
Structural studies on ribosome-biosynthetic macrolides complexes



ד"ר עמרי בר-אלי
Dr. Omri Bar-Elli

המחלקה לפיסיקה של מערכות מורכבות
בהדרכת פרופ' דן אורון

Department of Physics of Complex Systems
Advisor: Prof. Dan Oron

Thesis:
Electric field effects on linear and non-linear optical properties of nano-structures



ד"ר מיכאל גליקסברג
Dr. Michael Gliksberg

המחלקה לביולוגיה מולקולרית של התא
בהדרכת פרופ' גיל לבקוביץ

Department of Molecular Cell Biology
Advisor: Prof. Gil Levkowitz

Thesis:
Role of the Oxytocinergic system in the lifetime development of social behavior and the underlying neuronal systems required for its generation



ד"ר איתי גלזר
Dr. Itay Glazer

המחלקה למתמטיקה
בהדרכת פרופ' אברהם איזנבד

Department of Mathematics
Advisor: Prof. Avraham Aizenbud

Thesis:
On singularity properties of convolutions of algebraic morphisms and applications to probabilistic Waring type problems



ד"ר נועה גיל
Dr. Noa Gil

המחלקה לבקרה ביולוגית
בהדרכת ד"ר איגור אוליטקי

Department of Biological Regulation
Advisor: Dr. Igor Ulitsky

Thesis:
Long non-coding RNAs as regulators of gene expression in cis



ד"ר ליהי גבור
Dr. Lihi Gibor

המחלקה לנירוביולוגיה
בהדרכת פרופ' עפר יזהר

Department of Neurobiology
Advisor: Prof. Ofer Yizhar

Thesis:
Optogenetic dissection of prefrontal circuits for cognitive control



ד"ר ג'וסונג ג'אונג
Dr. Juseong Jeong

המחלקה למדעים ביומולקולריים
בהדרכת פרופ' דוד ולך

Department of Biomolecular Sciences
Advisor: Prof. David Wallach

Thesis:
The nature and modes of regulation of non-apoptotic functions of Caspase-8



ד"ר יגאל ברקן
Dr. Yigal Barkan

המחלקה למדעי כדור הארץ וכוכי הלכת
בהדרכת פרופ' איתי הלוי

Department of Earth and Planetary Sciences
Advisor: Prof. Itay Halevy

Thesis:
Isotopic and structural effects of carbonate-associated sulfate in calcite and aragonite



ד"ר אדם דורון
Dr. Adam Doron

המחלקה לפיסיקה של חומר מעובה
בהדרכת פרופ' דן שחר

Department of Condensed Matter
Physics
Advisor: Prof. Dan Shahar

Thesis:
Nonequilibrium transport in
superconductors insulators and near
quantum phase transitions



ד"ר מארי דונאי
Dr. Marie Dunay

המחלקה לפיסיקה כימית וביולוגית
בהדרכת פרופ' דניאלה גולדפארב

Department of Chemical and Biological
Physics
Advisor: Prof. Daniella Goldfarb

Thesis:
Instrumental and methodology
development in pulse EPR and DNP



ד"ר מירטה דומנצ'יץ'
Dr. Mirta Dumancic

המחלקה לפיסיקה של חלקיקים
ואסטרופיסיקה
בהדרכת פרופ' אלכסנדר מילוב

Department of Particle Physics and
Astrophysics
Advisor: Prof. Alexander Milov

Thesis:
Z boson production in 5.02 TeV proton-
proton and lead-lead data measured by
the ATLAS experiment at the LHC



ד"ר שני גרוסמן
Dr. Shany Grossman

המחלקה לניורוביולוגיה
בהדרכת פרופ' רפאל מלאך

Department of Neurobiology
Advisor: Prof. Rafael Malach

Thesis:
Neural mechanisms of human vision:
Deterministic and spontaneous aspects
of visual encoding



ד"ר ליאור גלר
Dr. Leore Geller

המחלקה לביוכימיה מולקולרית של התא
בהדרכת ד"ר רביד שטראוסמן

Department of Molecular Cell Biology
Advisor: Dr. Ravid Straussman

Thesis:
The effect of intra-tumor bacteria on
chemoresistance and tumor immunity



ד"ר אמיר גלעדי
Dr. Amir Giladi

המחלקה לאימונולוגיה
בהדרכת פרופ' עידו עמית

Department of Immunology
Advisor: Prof. Ido Amit

Thesis:
Reconstruction of temporally and
spatially-resolved immune complexes
and their cell-cell communication with
novel single cell technologies



ד"ר נעמה פנינה דקל בירד
Dr. Naama Pnina Dekel Bird

המחלקה לגנטיקה מולקולרית
בהדרכת פרופ' עדי קמחי

Department of Molecular Genetics
Advisor: Prof. Adi Kimchi

Thesis:
System level study of the cell death
functional signature in metastatic
melanoma cell lines



ד"ר רון דקל
Dr. Ron Dekel

המחלקה לניורוביולוגיה
בהדרכת פרופ' דב שגיא

Department of Neurobiology
Advisor: Prof. Dov Sagi

Thesis:
Spatial and temporal integration in
perceptual calibration



ד"ר ענת דניאל
Dr. Anat Daniel

המחלקה לפיסיקה של מערכות מורכבות
בהדרכת פרופ' ירון זילברברג
פרופ' דן אורון

Department of Physics of Complex
Systems
Advisors: Prof. Yaron Silberberg
Prof. Dan Oron

Thesis:
Controlling coherent light by Wavefront
shaping



ד"ר נטליה דוידזון
Dr. Natalia Davidzohn

המחלקה לאימונולוגיה
בהדרכת ד"ר זיו שולמן

Department of Immunology
Advisor: Dr. Ziv Shulman

Thesis:
The role of Syk degradation in antibody
mediated immune responses



ד"ר נטע דגני
Dr. Neta Degani

המחלקה לבקרה ביולוגית
בהדרכת ד"ר איגור אוליטקי

Department of Biological Regulation
Advisor: Dr. Igor Ulitsky

Thesis:
The role of HOXA-AS3 and HOXB-
AS3 in endodermal development and
differentiation



ד"ר איתי גריניאסטי
Dr. Itay Griniasty

המחלקה לפיסיקה של מערכות מורכבות
בהדרכת פרופ' אולף לאונהרדט

Department of Physics of Complex
Systems
Advisor: Prof. Ulf Leonhardt

Thesis:
Effects of the quantum vacuum and the
organization of waves in space-time



ד"ר בן ציון וטאשסקי
Dr. Ben Zion Vatashsky

המחלקה למדעי המחשב ומתמטיקה שימושית
בהדרכת פרופ' שמעון אולמן

Department of Computer Science and Applied Mathematics
Advisor: Prof. Shimon Ullman

Thesis:
Answering visual questions by a composition of abstract procedures



ד"ר מאיה וויצ'ק (שמיר)
Dr. Maya Voichek (Shamir)

המחלקה לגנטיקה מולקולרית
בהדרכת פרופ' רותם שורק

Department of Molecular Genetics
Advisor: Prof. Rotem Sorek

Thesis:
Regulation of communication systems in bacteria



ד"ר רוני ווינקלר
Dr. Roni Winkler

המחלקה לגנטיקה מולקולרית
בהדרכת ד"ר נעם שטרן-גינוסר

Department of Molecular Genetics
Advisor: Dr. Noam Stern-Ginossar

Thesis:
Post-transcriptional regulation mechanisms during human cytomegalovirus infection



ד"ר אילן הורביץ
Dr. Ilan Hurwitz

המחלקה לפיסיקה של מערכות מורכבות
בהדרכת פרופ' ירון זילברברג
פרופ' נירית דודוביץ

Department of Physics of Complex Systems
Advisors: Prof. Yaron Silberberg
Prof. Nirit Dudovich

Thesis:
Low frequency two dimensional Raman spectroscopy



ד"ר רון הדס
Dr. Ron Hadas

המחלקה לבקרה ביולוגית
בהדרכת פרופ' מיכל נאמן
פרופ' נאוה דקל

Department of Biological Regulation
Advisors: Prof. Michal Neeman
Prof. Nava Dekel

Thesis:
The metabolic switch of pregnancy: A possible role in maternal angiogenesis and early embryogenesis



ד"ר אביטל דרי
Dr. Avital Dery

המחלקה לפיסיקה של חלקיקים
ואסטרופיסיקה
בהדרכת פרופ' יוסף ניר

Department of Particle Physics and Astrophysics
Advisor: Prof. Yosef Nir

Thesis:
Higgs physics flavor physics and their interplay



ד"ר אהוד וינשטיין
Dr. Ehud Wainstein

המחלקה לבקרה ביולוגית
בהדרכת פרופ' רוני זגר
פרופ' יוסף ירדן

Department of Biological Regulation
Advisors: Prof. Rony Seger
Prof. Yosef Yarden

Thesis:
Regulation of protein kinase AKT by subcellular localization and dephosphorylation



ד"ר איל וינרב
Dr. Eyal Weinreb

המחלקה לפיסיקה של מערכות מורכבות
בהדרכת פרופ' אלישע מוזס

Department of Physics of Complex Systems
Advisor: Prof. Elisha Moses

Thesis:
Mechanistic insights into ultrasonic neurostimulation



ד"ר איליה ויינברג סלוצקין
Dr. Ilya Vainberg Slutskin

המחלקה למדעי המחשב ומתמטיקה שימושית
בהדרכת פרופ' ערן סגל

Department of Computer Science and Applied Mathematics
Advisor: Prof. Eran Segal

Thesis:
Unraveling grammatical rules of gene expression regulation by systematic sequence manipulations of 3' UTRs



ד"ר יותם י. הנדל
Dr. Yotam I. Hendel

המחלקה למתמטיקה
בהדרכת פרופ' אברהם איזנבוד
פרופ' יוסף ברנשטיין

Department of Mathematics
Advisors: Prof. Avraham Aizenbud
Prof. Joseph Bernstein

Thesis:
On singularity properties of convolutions of algebraic morphisms and on twisted Gelfand pairs through commutativity of a Hecke algebra



ד"ר ליאת המר
Dr. Liat Hammer

המחלקה לגנטיקה מולקולרית
בהדרכת פרופ' עדי קמחי

Department of Molecular Genetics
Advisor: Prof. Adi Kimchi

Thesis:
Htra2/Omi a novel mediator of Therapy-induced senescence controlling cytoskeletal organization



ד"ר כרמית הלל-קרניאל
Dr. Carmit Hillel-Karniel

המחלקה לאימונולוגיה
בהדרכת פרופ' יאיר רייזנר
פרופ' עידית שחר

Department of Immunology
Advisors: Prof. Yair Reisner
Prof. Idit Shachar

Thesis:
Lung repair by fetal and adult lung cells across major genetic barriers



ד"ר טימור טוגאנבאב
Dr. Timur Tuganbaev

המחלקה לאימונולוגיה
בהדרכת פרופ' ערן אלינב

Department of Immunology
Advisor: Prof. Eran Elinav

Thesis:
Dietary control of intestinal barrier
function

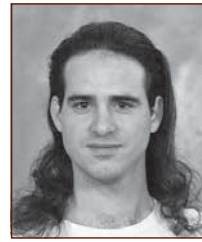


ד"ר הדס חצרוני-בראבי
Dr. Hadas Hezroni-Bravyi

המחלקה לבקרה ביולוגית
בהדרכת ד"ר איגור אוליצקי

Department of Biological Regulation
Advisor: Dr. Igor Ulitsky

Thesis:
The roles of long noncoding RNAs during
neuronal development



ד"ר תומר חן
Dr. Tomer Chen

המחלקה למדעי הצמח והסביבה
בהדרכת פרופ' רוברט פלור

Department of Plant and Environmental
Sciences
Advisor: Prof. Robert Fluhr

Thesis:
Singlet oxygen synthesis under osmotic
shock conditions



ד"ר ערבה זוהר
Dr. Arava Zohar

המחלקה לחומרים ופני שטח
בהדרכת פרופ' דוד כאהן
פרופ' גרי הודס

Department of Materials and Interfaces
Advisors: Prof. David Cahen
Prof. Gary Hodes

Thesis:
What limits the performance of halide
perovskite solar cells?



ד"ר איילת ורדי
Dr. Ayelet Vardi

המחלקה למדעים ביומולקולריים
בהדרכת פרופ' טוני פוטרמן

Department of Biomolecular Sciences
Advisor: Prof. Tony Futerman

Thesis:
Neuropathology in lysosomal storage
disorders

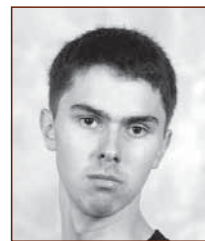


ד"ר רות ולדמן
Dr. Ruth Waldman

המחלקה להוראת המדעים
בהדרכת פרופ' רון בלונדר

Department of Science Teaching
Advisor: Prof. Ron Blonder

Thesis:
Development aspects of the professional
learning community of Chemistry
teachers



ד"ר מיכאיל יבטיחייב
Dr. Mikhail Evtikhiev

המחלקה לפיסיקה של חלקיקים
ואסטרופיסיקה
בהדרכת פרופ' עופר אהרוני
פרופ' זוהר קומרגודסקי

Department of Particle Physics and
Astrophysics
Advisors: Prof. Ofer Aharony
Prof. Zohar Komargodski

Thesis:
On superconformal field theories and
little string theories

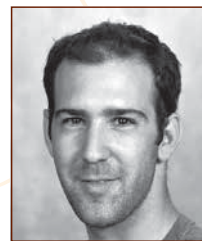


ד"ר אביחי טנדלר
Dr. Avichai Tendler

המחלקה לביולוגיה מולקולרית של התא
בהדרכת פרופ' אורי אלון

Department of Molecular Cell Biology
Advisor: Prof. Uri Alon

Thesis:
Tradeoffs and optimality in biological
systems



ד"ר חנוך טמפלהוף
Dr. Hanoch Tempelhof

המחלקה לבקרה ביולוגית
בהדרכת פרופ' קרינה יניב

Department of Biological Regulation
Advisor: Prof. Karina Yaniv

Thesis:
Deciphering the mechanism of action of
ApoB lipoproteins on endothelial cells



ד"ר יהודה חלפון
Dr. Yehuda Halfon

המחלקה לביולוגיה מבנית
בהדרכת פרופ' עדה יונת

Department of Structural Biology
Advisor: Prof. Ada Yonath

Thesis:
Deciphering ribosomal antibiotic
resistance mechanisms of pathogenic
bacteria at high-resolution



ד"ר איליה חיבריץ'
Dr. Ilya Khivrich

המחלקה לפיסיקה של חומר מעובה
בהדרכת פרופ' שחל אילני

Department of Condensed Matter
Physics
Advisor: Prof. Shahal Ilani

Thesis:
Measuring isolated electronic states in a
carbon nanotube and their interaction
with the environment



ד"ר אימאן ח'טיב-מסאלחה
Dr. Eman Khatib-Massalha

המחלקה לאימונולוגיה
בהדרכת פרופ' צבי לפידות

Department of Immunology
Advisor: Prof. Tsvee Lapidot

Thesis:
Lactate released by inflammatory bone
marrow neutrophils induces their
mobilization via endothelial GPR81
signaling



ד"ר נעמה לוי פלדמן
Dr. Naama Levi Feldman

המחלקה לביוכימיה מולקולרית של התא
בהדרכת פרופ' ולרי קרייזנובסקי

Department of Molecular Cell Biology
Advisor: Prof. Valery Krizhanovsky

Thesis:
Senescent cells promote chronic
bronchitis



ד"ר יצחק מיכאל לוי
Dr. Izhak Michael Levi

המחלקה למדעי המחשב ומתמטיקה שימושית
בהדרכת פרופ' ערן סגל

Department of Computer Science and
Applied Mathematics
Advisor: Prof. Eran Segal

Thesis:
Novel computational methods for
analyzing the human microbiome and its
role in health and disease



ד"ר אור להד
Dr. Ohr Lahad

המחלקה לפיסיקה של מערכות מורכבות
בהדרכת ד"ר עופר פירסטנברג

Department of Physics of Complex
Systems
Advisor: Dr. Ofer Firstenberg

Thesis:
Enhancement of atom-photon
interactions for quantum nonlinear
optics in atomic ensembles



ד"ר אוהד כהן
Dr. Ohad Cohen

המחלקה לפיסיקה כימית וביוכימיה
בהדרכת פרופ' שמואל שפרן

Department of Chemical and Biological
Physics
Advisor: Prof. Sam Safran

Thesis:
Physics of beating cardiomyocyte:
Spontaneous oscillations and their
entrainment



ד"ר אליאן הדס ירדני
Dr. Eliane Hadas Yardeni

המחלקה למדעים ביומולקולריים
בהדרכת פרופ' איתן ביבי

Department of Biomolecular Sciences
Advisor: Prof. Eitan Bibi

Thesis:
Elucidating the conformational behavior
of MdfA during drug binding (and
transport)



ד"ר עדי יעקב ברגר
Dr. Adi Jacob Berger

המחלקה לביוכימיה מולקולרית של התא
בהדרכת ד"ר רביד שטראוסמן

Department of Molecular Cell Biology
Advisor: Dr. Ravid Straussman

Thesis:
Phenotypic and mechanistic
characterization of cancer persisters



ד"ר שאול לרנר
Dr. Shaul Lerner

המחלקה לבקרה ביולוגית
בהדרכת ד"ר איילת ארז

Department of Biological Regulation
Advisor: Dr. Ayelet Erez

Thesis:
The urea cycle enzyme ASL regulates
tyrosine hydroxylase in the locus
coeruleus



ד"ר טל לוינסון
Dr. Tal Levinson

המחלקה לפיסיקה של חומר מעובה
בהדרכת פרופ' דן שחר

Department of Condensed Matter
Physics
Advisor: Prof. Dan Shahar

Thesis:
On the relationship between
electron-phonon coupling and the
superconductor-insulator-transition



ד"ר מקסים לוי
Dr. Maxim Levin

המחלקה לבקרה ביולוגית
בהדרכת פרופ' אירית שגיא

Department of Biological Regulation
Advisor: Prof. Irit Sagi

Thesis:
Engineering novel substrate-specific
inhibitors targeting extracellular matrix
proteases



ד"ר אהוד דב כרפס
Dr. Ehud Dov Karpas

המחלקה לניורוביולוגיה
בהדרכת פרופ' אלעד שניידמן

Department of Neurobiology
Advisor: Prof. Elad Schneidman

Thesis:
The temporal structure of the code of
large neural populations



ד"ר אור כץ
Dr. Or Katz

המחלקה לפיסיקה של מערכות מורכבות
בהדרכת ד"ר עופר פירסטנברג

Department of Physics of Complex
Systems
Advisor: Dr. Ofer Firstenberg

Thesis:
Coherent and collective phenomena in
dense spin gases



ד"ר אילת כהנא
Dr. Eilat Kahana

המחלקה לניורוביולוגיה
בהדרכת פרופ' רוני פז

Department of Neurobiology
Advisor: Prof. Rony Paz

Thesis:
Changes in electrophysiological activity
in the amygdala - dACC circuit under the
effects of different anesthetic drugs at
different doses



ד"ר רות נצר
Dr. Ravit Netzer

מחלקה: מדעים ביומולקולריים
בהדרכת פרופ' ישראל פליישמן

Department of Biomolecular Sciences
Advisor: Prof. Sarel Fleishman

Thesis:
Computational design of protein binders
with ultrahigh-specificity and -affinity



ד"ר גיא ניר
Dr. Guy Nir

המחלקה לפיסיקה של חלקיקים
ואסטרופיסיקה
בהדרכת פרופ' ערן אופק

Department of Particle Physics and
Astrophysics
Advisor: Prof. Eran Ofek

Thesis:
Fast Imaging Astronomy: Occultations
speckles and streaks



ד"ר חגי מרון
Dr. Haggai Maron

המחלקה למדעי המחשב ומתמטיקה שימושית
בהדרכת פרופ' ירון ליפמן

Department of Computer Science and
Applied Mathematics
Advisor: Prof. Yaron Lipman

Thesis:
Deep and convex shape analysis



ד"ר נועם מורלי
Dr. Noam Morali

המחלקה לפיסיקה של חומר מעובה
בהדרכת ד"ר חיים בינדקופף

Department of Condensed Matter
Physics
Advisor: Dr. Haim Beidenkopf

Thesis:
Scanning tunneling spectroscopy
investigation of topological weyl
semimetals



ד"ר נופר מור
Dr. Nofar Mor

המחלקה לגנטיקה מולקולרית
בהדרכת פרופ' יעקב חנא

Department of Molecular Genetics
Advisor: Prof. Jacob (Yaquub) Hanna

Thesis:
Deciphering Mbd3/NuRD function
during early differentiation and cell
reprogramming



ד"ר וישנו מוהן
Dr. Vishnu Mohan

המחלקה לבקרה ביולוגית
בהדרכת פרופ' אירית שניא

Department of Biological Regulation
Advisor: Prof. Irit Sagi

Thesis:
Deciphering the role of extracellular
matrix and its remodeling enzyme MMP-
7 in pancreatic cancer



ד"ר אדם סולומון
Dr. Adam Solomon

המחלקה לאימונולוגיה
בהדרכת פרופ' לאה אייזנברג
פרופ' רונן אלון

Department of Immunology
Advisors: Prof. Lea Eisenbach
Prof. Ronen Alon

Thesis:
On the development of a peptide vaccine
for the prevention of Lynch syndrome



ד"ר נטליה סוחנוב
Dr. Natalya Sukhanov

המחלקה לביולוגיה מולקולרית של התא
בהדרכת פרופ' אליאור (אורי) פלס

Department of Molecular Cell Biology
Advisor: Prof. Elior (Ori) Peles

Thesis:
Axon-glia interactions in peripheral
nervous system



ד"ר ולדימיר נרובליאנסקי
Dr. Vladimir Narovlansky

מחלקה: פיסיקה של חלקיקים ואסטרופיסיקה
בהדרכת פרופ' עופר אהרוני
פרופ' זוהר קומרגודסקי

Department of Particle Physics and
Astrophysics
Advisors: Prof. Ofer Aharony
Prof. Zohar Komargodski

Thesis:
Theories with quenched disorder



ד"ר הגר מלצר
Dr. Hagar Meltzer

המחלקה לביולוגיה מולקולרית של התא
בהדרכת פרופ' אורן שולדינר

Department of Molecular Cell Biology
Advisor: Prof. Oren Schuldiner

Thesis:
Tissue-specific (ts)CRISPR in-vivo screen
reveals novel players in neuronal
remodeling



ד"ר עודד מייזלס
Dr. Oded Mayselless

המחלקה לביולוגיה מולקולרית של התא
בהדרכת פרופ' אורן שולדינר

Department of Molecular Cell Biology
Advisor: Prof. Oren Schuldiner

Thesis:
The role of neuronal activity and
excitability in the coordinated remodeling
of the 'MB circuit' in Drosophila



ד"ר הישאם מזעל
Dr. Hisham Mazal

המחלקה לפיסיקה כימית וביולוגית
בהדרכת פרופ' גלעד הרן

Department of Chemical and Biological
Physics
Advisor: Prof. Gilad Haran

Thesis:
Single-molecule protein dynamics: From
ligand binding effects on folding to
function-related motions



ד"ר רביב פרילווק
Dr. Raviv Pryluk

המחלקה לניורוביולוגיה
בהדרכת פרופ' רוני פז

Department of Neurobiology
Advisor: Prof. Rony Paz

Thesis:
Neural and emotional states under social interactions



ד"ר קארן פרידמן טלמון
Dr. Karen Fridman Talmon

המחלקה לגנטיקה מולקולרית
בהדרכת פרופ' טלילה וולק

Department of Molecular Genetics
Advisor: Prof. Talila Volk

Thesis:
Functional analysis of RPTPs Lar and PTP69D and their contribution for the formation of postsynaptic sites at the neuromuscular junction



ד"ר מיכל פנואלי
Dr. Michal Pnueli

המחלקה למדעי המחשב ומתמטיקה שימושית
בהדרכת פרופ' ורד רוסקידר

Department of Computer Science and Applied Mathematics
Advisor: Prof. Vered Rom-Kedar

Thesis:
Dynamics of Hamiltonian impact systems



ד"ר איתי ספרן
Dr. Itay Safran

המחלקה למדעי המחשב ומתמטיקה שימושית
בהדרכת פרופ' אוהד שמיר

Department of Computer Science and Applied Mathematics
Advisor: Prof. Ohad Shamir

Thesis:
Towards theoretical foundations for artificial neural networks



ד"ר עילם זיגי בן סמולינסקי
Dr. Eilam Zigi Ben Smolinsky

המחלקה לפיסיקה כימית וביולוגית
בהדרכת פרופ' רון נעמן

Department of Chemical and Biological Physics
Advisor: Prof. Ron Naaman

Thesis:
Applications of layered chiral molecules in spin-OLEDs and spintronics



ד"ר מרים סומך
Dr. Miriam Somekh

המחלקה לכימיה אורגנית
בהדרכת פרופ' רוני נוימן

Department of Organic Chemistry
Advisor: Prof. Ronny Neumann

Thesis:
Oxidation reactions catalyzed by polyoxometalates



ד"ר תום קאופמן
Dr. Tom Kaufman

המחלקה לביולוגיה מולקולרית של התא
בהדרכת פרופ' ורדה רוטר
ד"ר רביד שטראוסמן

Department of Molecular Cell Biology
Advisors: Prof. Varda Rotter
Dr. Ravid Straussman

Thesis:
Characterization of cellular signaling dynamics in cancer cells using the COLOR-Bar - Signalome system



ד"ר יעל צרפתי
Dr. Yael Tsarfati

המחלקה לכימיה אורגנית
בהדרכת פרופ' בוריס ריבצינסקי

Department of Organic Chemistry
Advisor: Prof. Boris Rybtchinski

Thesis:
Crystallization mechanisms of organic molecules in aqueous media



ד"ר יואב פרינץ
Dr. Yoav Printz

המחלקה לניורוביולוגיה
בהדרכת פרופ' עפר יזחר

Department of Neurobiology
Advisor: Prof. Ofer Yizhar

Thesis:
Functional synaptic connectivity in prefrontal cortical circuits



ד"ר ליאת פלוס אליגור
Dr. Liat Fellus Alyagor

המחלקה לבקרה ביולוגית
בהדרכת פרופ' מיכל נאמן
פרופ' נאוה דקל

Department of Biological Regulation
Advisors: Prof. Michal Neeman
Prof. Nava Dekel

Thesis:
Angiogenesis in the selection of dominant follicles



ד"ר אנדריי פלדמן
Dr. Andrey Feldman

המחלקה לפיסיקה של חלקיקים ואסטרופיסיקה
בהדרכת פרופ' עופר אהרוני
פרופ' זוהר קומרגודסקי

Department of Particle Physics and Astrophysics
Advisors: Prof. Ofer Aharony
Prof. Zohar Komargodski

Thesis:
Some topics in holographic duality



ד"ר ליאור פינקוס
Dr. Lior Pinkus

המחלקה לניורוביולוגיה
בהדרכת ד"ר מיכל ריבלין

Department of Neurobiology
Advisor: Dr. Michal Rivlin

Thesis:
Effects of dopamine on response properties of distinct types of retinal ganglion cells



ד"ר שלי קלאורה
Dr. Shelly Kalaora

המחלקה לביולוגיה מולקולרית של התא
בהדרכת פרופ' ירדנה סמואלס

Department of Molecular Cell Biology
Advisor: Prof. Yarden Samuels

Thesis:
Characterization of immunotherapy targets in melanoma



ד"ר בן קיטר
Dr. Ben Kayser

המחלקה לחומרים ופני שטח
בהדרכת פרופ' מרדכי שבס
פרופ' דוד כאהן

Department of Materials and Interfaces
Advisors: Prof. Mordechai Sheves
Prof. David Cahen

Thesis:
Electrostatic gating of proteins in solid state: Relating the energy landscape of proteins to mechanisms of electron transport



ד"ר קריסטינה קטנוב
Dr. Christina Katanov

המחלקה לביולוגיה מולקולרית של התא
בהדרכת פרופ' אליאור (אורי) פלס

Department of Molecular Cell Biology
Advisor: Prof. Elior (Ori) Peles

Thesis:
Molecular mechanisms of cytoskeleton-regulating proteins in myelination



ד"ר אמרנטה קהאן
Dr. Amaranta Kahn

המחלקה למדעים ביומולקולריים
בהדרכת פרופ' אדי בר
פרופ' זיו רייך

Department of Biomolecular Sciences
Advisors: Prof. Edward Bayer
Prof. Ziv Reich

Thesis:
Research and development of hyperthermophilic cellulosomal systems



ד"ר ראפת קבאגה
Dr. Rafat Qubaja

המחלקה למדעי כדור הארץ וכוכבי הלכת
בהדרכת פרופ' דן יקר

Department of Earth and Planetary Sciences
Advisor: Prof. Dan Yakir

Thesis:
Fluxes of CO₂ and H₂O in a semi-arid forest ecosystem



ד"ר גל קאפח
Dr. Gal Kapach

המחלקה למדעים ביומולקולריים
בהדרכת פרופ' יחיאל שי

Department of Biomolecular Sciences
Advisor: Prof. Yechiel Shai

Thesis:
Resistance mechanisms of Salmonella enterica serovar Typhimurium to antimicrobial peptides



ד"ר רותם קרמונה
Dr. Rotem Karmona

המחלקה לבקרה ביולוגית
בהדרכת פרופ' עמי נבון

Department of Biological Regulation
Advisor: Prof. Ami Navon

Thesis:
Regulatory loops within the proteasome



ד"ר אולגה קרייניס
Dr. Olga Kraynis

המחלקה לחומרים ופני שטח
בהדרכת פרופ' איגור לובומירסקי

Department of Materials and Interfaces
Advisor: Prof. Igor Lubomirsky

Thesis:
Monitoring the local and average structures of anelastic doped ceria films



ד"ר איתי קציר
Dr. Itay Katzir

המחלקה לביולוגיה מולקולרית של התא
בהדרכת פרופ' אורי אלון

Department of Molecular Cell Biology
Advisor: Prof. Uri Alon

Thesis:
Mathematical modeling of systems in human health and disease



ד"ר סופיה קורלנד
Dr. Sofia Curland

המחלקה לחומרים ופני שטח
בהדרכת פרופ' איגור לובומירסקי
פרופ' מאיר להב

Department of Materials and Interfaces
Advisors: Prof. Igor Lubomirsky
Prof. Meir Lahav

Thesis:
Understanding electrofreezing of super-cooled water on surfaces of polar crystals at the molecular level



ד"ר כריסטינה קוצ'אנדה
Dr. Kristina Kucanda

המחלקה לכימיה אורגנית
בהדרכת פרופ' רפאל קליין

Department of Organic Chemistry
Advisor: Prof. Rafal Klajn

Thesis:
Controlling the shape and supracrystalline order of nanoparticle assemblies



ד"ר אלינה קולפקובה
Dr. Alina Kolpakova

המחלקה לגנטיקה מולקולרית
בהדרכת פרופ' אלי ארמה

Department of Molecular Genetics
Advisor: Prof. Eli Arama

Thesis:
Formation and dynamics of the giant sperm mitochondria in Drosophila



ד"ר דריה ריאבוב בשט
Dr. Daria Riabov Bassat

המחלקה לבקרה ביולוגית
בהדרכת פרופ' עמי נבון

Department of Biological Regulation
Advisor: Prof. Ami Navon

Thesis:
The mechanism of proteasomal substrate appending by the ubiquitin chain



ד"ר איתי רותם
Dr. Etai Rotem

המחלקה למדעים ביומולקולריים
בהדרכת פרופ' יחיאל שי

Department of Biomolecular Sciences
Advisor: Prof. Yechiel Shai

Thesis:
Suppression of T-cells by the fusion proteins of enveloped viruses and the mechanism behind it



ד"ר אביב רום
Dr. Aviv Rom

המחלקה לבקרה ביולוגית
בהדרכת ד"ר איגור אוליצקי

Department of Biological Regulation
Advisor: Dr. Igor Ulitsky

Thesis:
Regulation of CHD2 expression by the Chaserr long noncoding RNA gene is essential for viability



ד"ר ליהי רדומיר
Dr. Lihi Radomir

המחלקה לאימונולוגיה
בהדרכת פרופ' עידית שחר

Department of Immunology
Advisor: Prof. Idit Shachar

Thesis:
SLAM receptors roles in mediating B cells regulation in health and disease



ד"ר מיכאל קרפוב
Dr. Michael Karpov

המחלקה לפיסיקה כימית וביולוגית
בהדרכת פרופ' אדוארדס נרייביצ'יוס

Department of Chemical and Biological Physics
Advisor: Prof. Ed Narevicius

Thesis:
Cold atomic and molecular collisions in a magnetic trap



ד"ר עמיחי קרניאל
Dr. Amihai Karniel

המחלקה למדעים ביומולקולריים
בהדרכת פרופ' איתן ביבי

Department of Biomolecular Sciences
Advisor: Prof. Eitan Bibi

Thesis:
Co-translational folding intermediate dictates membrane targeting of the signal recognition particle-receptor



ד"ר דניאל שבס
Dr. Danielle Sheves

המחלקה למדעי הצמח והסביבה
בהדרכת פרופ' אביגדור שרץ

Department of Plant and Environmental Sciences
Advisor: Prof. Avigdor Scherz

Thesis:
Elucidation of cell death mechanism following PDT treatment in vitro and in vivo



ד"ר עקיבא רפפורט
Dr. Akiva Rappaport

המחלקה לניורוביולוגיה
בהדרכת פרופ' אילן למפל

Department of Neurobiology
Advisor: Prof. Ilan Lampl

Thesis:
Externally and internally induced arousal states modify spontaneous and evoked synaptic activities in the mouse somatosensory cortex



ד"ר הוואנה ריקה
Dr. Havana Rika

המחלקה למדעי המחשב ומתמטיקה שימושית
בהדרכת פרופ' רוברט קראוטגמר

Department of Computer Science and Applied Mathematics
Advisor: Prof. Robert Krauthgamer

Thesis:
Terminal face cover in planar graphs: Sparsifiers embeddings and more



ד"ר דפנה רוטשילד באפ
Dr. Daphna Rothschild Bup

המחלקה למדעי המחשב ומתמטיקה שימושית
בהדרכת פרופ' ערן סגל

Department of Computer Science and Applied Mathematics
Advisor: Prof. Eran Segal

Thesis:
Interactions between host and gut microbiota



ד"ר אמיר רוזנבלט
Dr. Amir Rosenblatt

המחלקה לפיסיקה של חומר מעובה
בהדרכת פרופ' מוטי הייבלום

Department of Condensed Matter Physics
Advisor: Prof. Moty Heiblum

Thesis:
Thermal transport in the quantum Hall effect



ד"ר מיקה רובינסון
Dr. Mica Rubinson

המחלקה לפיסיקה של מערכות מורכבות
בהדרכת פרופ' אלישע מוזס

Department of Physics of Complex Systems
Advisor: Prof. Elisha Moses

Thesis:
Network analysis in neuroscience: Hierarchy and resilience of networks and the global features of brain connectivity in youths with attention/deficit hyperactivity disorder



ד"ר אמיר שמעון
Dr. Amir Shimon

המחלקה לביולוגיה מבנית
בהדרכת ד"ר רון דיסקין

Department of Structural Biology
Advisor: Dr. Ron Diskin

Thesis:
Barriers for emergence and immunogenicity of arenaviruses



ד"ר גיא שלייר
Dr. Guy Schleyer

המחלקה למדעי הצמח והסביבה
בהדרכת פרופ' אסף ורדי

Department of Plant and Environmental Sciences
Advisor: Prof. Assaf Vardi

Thesis:
Deciphering the metabolic landscape of host-virus interactions of the bloom-forming phytoplankton *Emiliana huxleyi*



ד"ר נמרטה שינדה
Dr. Namrata Shinde

המחלקה לניורוביולוגיה
בהדרכת פרופ' אהוד אחישר

Department of Neurobiology
Advisor: Prof. Ehud Ahissar

Thesis:
Development of whisker movement patterns



ד"ר עפר שורץ
Dr. Ofer Shwartz

המחלקה למתמטיקה
בהדרכת פרופ' עומרי שריג

Department of Mathematics
Advisor: Prof. Omri Sarig

Thesis:
Thermodynamic formalism of transient potential functions



ד"ר זיו שדה
Dr. Ziv Sade

המחלקה למדעי כדור הארץ וכוכבי הלכת
בהדרכת פרופ' איתי הלוי

Department of Earth and Planetary Sciences
Advisor: Prof. Itay Halevy

Thesis:
Kinetic isotope effects in the CO₂(g)-DIC-CaCO₃ system



ד"ר יאיר שגב
Dr. Yair Segev

המחלקה לפיסיקה כימית וביולוגית
בהדרכת פרופ' אזוארדס נריביצ'יוס

Department of Chemical and Biological Physics
Advisor: Prof. Ed Narevicius

Thesis:
Collision-based cooling towards a molecular BEC



ד"ר עלי שמשוני
Dr. Elee Shimshoni

המחלקה לבקרה ביולוגית
בהדרכת פרופ' אירית שגיא

Department of Biological Regulation
Advisor: Prof. Irit Sagi

Thesis:
Extracellular matrix dynamics in inflammatory bowel diseases



ד"ר מאיה שמש
Dr. Maya Shemesh

המחלקה למדעים ביומולקולריים
בהדרכת פרופ' גדעון שרייבר

Department of Biomolecular Sciences
Advisor: Prof. Gideon Schreiber

Thesis:
The structure and function of type I interferon receptors cytoplasmic domain



ד"ר ענת שמר
Dr. Anat Shemer

המחלקה לאימונולוגיה
בהדרכת פרופ' סטפן יונג

Department of Immunology
Advisor: Prof. Steffen Jung

Thesis:
Studying microglia functions in inflammatory responses in vivo



ד"ר אופיר שיין-לומברוסו
Dr. Ofir Shein-Lumbroso

המחלקה לפיסיקה כימית וביולוגית
בהדרכת פרופ' אורן טל

Department of Chemical and Biological Physics
Advisor: Prof. Oren Tal

Thesis:
Electronic noise in atomic and molecular junctions: Beyond the known noise contributions



ד"ר יאן שטיין
Dr. Yan Stein

המחלקה לביולוגיה מולקולרית של התא
בהדרכת פרופ' ורדה רוטר

Department of Molecular Cell Biology
Advisor: Prof. Varda Rotter

Thesis:
The modulation of tumor-stroma crosstalk by mutant p53



ד"ר קריסטין שטולברג
Dr. Christine Stollberg

המחלקה לפיסיקה של חלקיקים ואסטרופיסיקה
בהדרכת פרופ' יצחק מרון
ד"ר אייל קרופ

Department of Particle Physics and Astrophysics
Advisors: Prof. Yitzhak Maron
Dr. Eyal Kroupp

Thesis:
Investigation of a small-scale self-compressing plasma column



ד"ר קארטיק שריקנטה
Dr. Karthik Srikanta

המחלקה למדעי המחשב ומתמטיקה שימושית
בהדרכת פרופ' אירית דינור

Department of Computer Science and Applied Mathematics
Advisor: Prof. Irit Dinur

Thesis:
New arenas in hardness of approximation

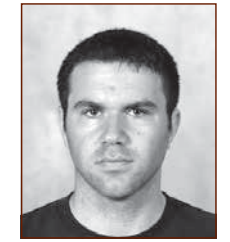


ד"ר מיכל שרברק-שקד
Dr. Michal Shreberk-Shaked

המחלקה לביולוגיה מולקולרית של התא
בהדרכת פרופ' משה אורן

Department of Molecular Cell Biology
Advisor: Prof. Moshe Oren

Thesis:
New insights on YAP and TAZ paralogs: Their similarities differences and regulation in cancer



ד"ר רביד שניו
Dr. Ravid Shaniv

המחלקה לפיסיקה של מערכות מורכבות
בהדרכת פרופ' רועי עוזרי

Department of Physics of Complex Systems
Advisor: Prof. Roee Ozeri

Thesis:
Quantum information methods for precision measurements with trapped ions



ד"ר רועי תל
Dr. Roei (Roy) Tell

המחלקה למדעי המחשב ומתמטיקה שימושית
בהדרכת פרופ' עודד גולדרייך

Department of Computer Science and Applied Mathematics
Advisor: Prof. Oded Goldreich

Thesis:
Derandomization quantified derandomization and their interplay with lower bounds



ד"ר דניאל תורגמן
Dr. Daniel Turgeman

המחלקה לפיסיקה של חלקיקים ואסטרופיסיקה
בהדרכת פרופ' אהוד דוכובני

Department of Particle Physics and Astrophysics
Advisor: Prof. Ehud Duchovni

Thesis:
Search for new physics in multijet events using the ATLAS detector



מקבלי תואר מוסמך

אהוד אבירן
 עמית אברהם
 עפרי אברהם
 זאנה אורלובה
 אופיר איזנברג
 עידו אירני
 דניאל אלגרנטי
 לוטם אלוס
 שניב אליהו
 רוז מרגרט ארווין
 גל ארנון
 יונתן באוך
 אריטה נאריאן בוסה
 יובל בוסי
 תום ביטון
 רונית רוזה ביירלס
 אסף בירן
 עמית בכר
 ספי בל-קליגלר
 הילה בן עמי
 אילן בן שלוש
 אורי בן-לוי
 אלון בר
 יעל בר-און
 אור בראב בוקובזה
 נדב ברוקנר
 בנימין ברזובסקי
 אביתר ברייר
 סימון גייני
 אנטוניוס גאורניו
 תמר גאנה
 שחר גולד
 מיכה יהונתן גולדרייך
 רות דניאל גולומב
 אלעד גורן

ארקה גוש
 ליאור גזית
 הדס גרבי
 אור גרוס
 אורי גרוסמן
 עדי דנין
 פנינה דקל
 דר דרור ורדי
 שחר הגי
 דינה הוכהאוזר
 עדי הרמן
 יותם הרניק
 נטליה ובר
 שרה וויליאמסון
 אסף ווליוביץ
 ניל ווקסלר
 רון כרמל ויינשטוק
 לולו וינר
 יהונתן וירניק
 איתי וקנין
 ספיר וקנין
 ערן זהר
 אייל זולר
 אורי זונדינר
 ענבל זיגדון
 יעל זיגלמן
 רועי זמיר
 דבורה חיון
 דניאל חייט
 אמיר חלוץ
 יהונתן חמו
 לב חמלניצקי
 בר טבעון
 דנית טואיטו
 שאדי טויל

אביתר טוליפמן
 אורי טייכמן
 רותם טל
 מיקאילו יוטושי
 גדעון יופה
 אלעד יחזקאל
 אסף כהן
 דניאל כהן
 ספיר כהן
 עדי כהן
 נוי כהן סבן
 עמרי כמוס
 מיכאל כץ
 גור אריה לבני אלכסיד
 איליי לוז
 צוף ליכטמן
 אמיר ללוש
 עמרי לסר
 פבל מוסטוב
 ליאור מימון
 שירן מימון
 גילי מיתקי
 שי נחום
 כרמל סוכן
 יעקב סולומונס
 ולדיסלבה סוליאניקוב
 יהל סופר
 רואי סינוף
 רו סלוצקי
 שריאל שרה סלמון
 הדר סרבינסקי
 עינב סרפיאן-תמם
 מדי עאמר
 רלה עובד
 מתן עלאיוף

בן עפרון
 לורה פהדאן
 ליעד פולק צוקרמן
 אלה פוקס
 נועם פיין
 גיל פינסקי
 בן פינשטין
 גיא פלס
 זואי פנקס
 ולדיסלבה פצ'וק
 מנוחה פרבר
 אור פרדיס
 גור פרי
 דפנה פרידמן
 גל פרלמוטר
 גל פרלמן
 רנן פרלמן
 מיכל פרפיניאל
 טל פרץ
 ירדן צור
 דור קורן
 תא-אל קורן
 שי קידר
 איתי קילימניק
 טל קליין
 רן קלמן
 מור קניגסבוך
 יונתן קצנלנבוגן
 טל קראדי
 שירי קרגץ
 איל קריגר
 גל רביב
 גטה רוזנצווייג
 דבורה רוטברד
 מיכל רויטמן

אמיר רז
 בטינה ריינה
 הדר רייסין צור
 רותם שאול
 לאה שביט
 נועם שגב
 גילעד שדה
 יניב שחר
 נעה שחר
 רן שחר
 שיראל שטיינברגר
 אלון שטריקמן
 פאדי שיבאן
 נועם שילר
 עידו שירת
 תמר שכטר
 מלינה שמשום
 דותן שניו
 אנסטסיה שנקר
 נדב שר



שגיב אליהו
Sagiv Eliyahu

תואר שני במתמטיקה ומדעי המחשב
בהדרכת פרופ' רונן בצרי

MSc in Mathematics and Computer
Science
Advisor: Prof. Ronen Basri

Thesis:
Coping with camera recovery and SfM
under special conditions in multi-view
settings



לוטם אלוס
Lotem Alus

תואר שני במדעי הכימיה
בהדרכת פרופ' ליאה אדדי
פרופ' דן אורון

MSc in Chemical Sciences
Advisors: Prof. Lia Addadi
Prof. Dan Oron

Thesis:
Guided growth of semiconductor
nanowires on scratched amorphous
substrates



דניאל אלגרנטי
Danielle Algranati

תואר שני במדעי החיים
בהדרכת ד"ר אפרת שמע-יעקבי

MSc in Life Sciences
Advisor: Dr. Efrat Shema

Thesis:
Deciphering the combinatorial
epigenome of diffuse midline glioma
H3K27M-mutant



עפרי אברהם
Ofri Abraham

תואר שני במדעי החיים
בהדרכת פרופ' מייק פיינזילבר

MSc in Life Sciences
Advisor: Prof. Mike Fainzilber

Thesis:
The mechanism underlying nucleolin
intracellular localization



עמית אברהם
Amit Abraham

תואר שני במדעי החיים
בהדרכת פרופ' אליאור (אורי) פלס

MSc in Life Sciences
Advisor: Prof. Elior (Ori) Peles

Thesis:
Axon-glia interactions mediated by
the CADM adhesion molecules at the
pathogenesis of CMT neuropathies

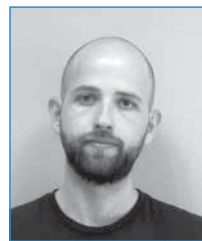


אהוד אבירן
Ehud Aviran

תואר שני בהוראת המדעים
בהדרכת פרופ' רון בלונדר

MSc in Science Teaching
Advisor: Prof. Ron Blonder

Thesis:
The implementation of a personalized
online learning system in chemistry
(Chem-PeTeL): The influence on teachers'
attitudes student's achievements
misconceptions self-efficacy and
attitudes towards chemistry and learning
in the online environment

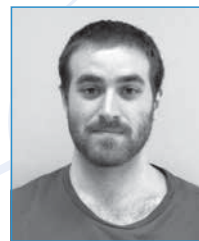


יונתן באוך
Jonathan Bauch

תואר שני במתמטיקה ומדעי המחשב
בהדרכת פרופ' בועז נדלר

MSc in Mathematics and Computer
Science
Advisor: Prof. Boaz Nadler

Thesis:
Rank 2r iterative least squares: Efficient
recovery of ill-conditioned low rank
matrices from few entries



גל ארנון
Gal Arnon

תואר שני במתמטיקה ומדעי המחשב
בהדרכת פרופ' ניא רוטבלום

MSc in Mathematics and Computer
Science
Advisor: Prof. Guy Rothblum

Thesis:
On prover-efficient public-coin emulation
of interactive proofs



רוז מרגרט ארווין
Rose Margaret Irwin

תואר שני במדעי הכימיה
בהדרכת ד"ר רינה רוזנצויג
ד"ר הגן הופמן

MSc in Chemical Sciences
Advisors: Dr. Rina Rosenzweig
Dr. Hagen Hofmann

Thesis:
Characterizing tau aggregation
prevention by ATP-independent
chaperones



עידו אירני
Ido Irani

תואר שני במדעי הפיסיקה
בהדרכת פרופ' אבישי גלים

MSc in Physical Sciences
Advisor: Prof. Avishay Gal-Yam

Thesis:
SN 2016hil - A type II supernova in the
remote outskirts of an elliptical host



אופיר איזנברג
Ofir Eisenberg

תואר שני במדעי הכימיה
בהדרכת פרופ' מילקו אריק ואן דר בום
ד"ר מיכל להב

MSc in Chemical Sciences
Advisors: Prof. Milko Erik Van Der Boom
Dr. Michal Lahav

Thesis:
Hybrid molecular materials for energy
storage



זאנה אורלובה
Zhanna Orlova

תואר שני במדעי החיים
בהדרכת ד"ר איתי תירוש

MSc in Life Sciences
Advisor: Dr. Itay Tirosh

Thesis:
Regulation and spatial expression of
partial mesenchymal transitions in head
and neck cancer

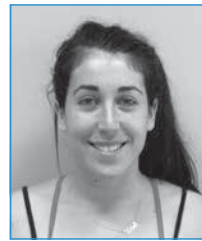


אילן בן שלוש
Ilan Ben Shlush

תואר שני במדעי החיים
בהדרכת פרופ' אברהם לוי

MSc in Life Sciences
Advisor: Prof. Avraham Levy

Thesis:
Studying the mechanism of induced somatic targeted recombination between homologous chromosomes in tomato using CRISPR/Cas9 system

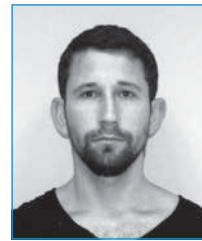


הילה בן עמי
Hila Ben Ami

תואר שני במדעי החיים
בהדרכת ד"ר נטע רגב-רוצקי

MSc in Life Sciences
Advisor: Dr. Neta Regev-Rudzki

Thesis:
Malaria parasites modulate the Type-1 interferon response by inhibiting CXCL10 translation in human monocytes



ספי בל-קליגלר
Sefi Bell-Kligler

תואר שני במתמטיקה ומדעי המחשב
בהדרכת פרופ' מיכל אירני

MSc in Mathematics and Computer Science
Advisor: Prof. Michal Irani

Thesis:
Blind super-resolution kernel estimation using an internal-GAN



תום ביטון
Tom Biton

תואר שני במדעי החיים
בהדרכת ד"ר אורי אבינעם
פרופ' בן ציון שילה

MSc in Life Sciences
Advisors: Dr. Ori Avinoam
Prof. Benny Shilo

Thesis:
The molecular mechanism orchestrating fusion of giant vesicles in exocytosis



יובל בוס
Yuval Bussi

תואר שני במתמטיקה ומדעי המחשב
בהדרכת פרופ' זיו רייך

MSc in Mathematics and Computer Science
Advisor: Prof. Ziv Reich

Thesis:
Large-scale k-mer based analysis of the informational properties of genomes comparative genomics and taxonomy



אריטה נאריאן בוסה
Aritra Narayan Bose

תואר שני במדעי הפיסיקה
בהדרכת ד"ר אורן רוז

MSc in Physical Sciences
Advisor: Dr. Oren Raz

Thesis:
Periodically driven systems: Enhancement and symmetries

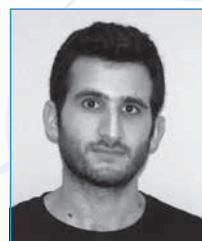


יעל בר-און
Yael Bar-On

תואר שני במדעי החיים
בהדרכת ד"ר רות שרץ-שוכל
פרופ' איתן דומאני

MSc in Life Sciences
Advisors: Dr. Ruth Scherz-Shouval
Prof. Eytan Domany

Thesis:
Pathway-based analysis of the tumor microenvironment



אלון בר
Alon Bar

תואר שני במדעי החיים
בהדרכת פרופ' אורי אלון

MSc in Life Sciences
Advisor: Prof. Uri Alon

Thesis:
Design principles of human physiological circuits



אורי בן-לוי
Uri Ben Levy

תואר שני במתמטיקה ומדעי המחשב
בהדרכת ד"ר מרב ברכה פרטר

MSc in Mathematics and Computer Science
Advisor: Dr. Merav Parter

Thesis:
New Constructions of (alpha beta) - Spanners and Hopsets



עמית בכר
Amit Bachar

תואר שני במדעי החיים
בהדרכת ד"ר תמיר קליין

MSc in Life Sciences
Advisor: Dr. Tamir Klein

Thesis:
A tree-ring study of tree responses to climate and human-induced disturbances in Israel and Uzbekistan



אסף בירן
Assaf Biran

תואר שני במדעי החיים
בהדרכת פרופ' נעמה ברקאי

MSc in Life Sciences
Advisor: Prof. Naama Barkai

Thesis:
Towards a genome-wide view at transcriptional autoregulation



רונית רוזה ביירלס
Ronit Beiralas

תואר שני במדעי החיים
בהדרכת ד"ר עינת שנב

MSc in Life Sciences
Advisor: Dr. Einat Segev

Thesis:
Characterizing natural bacterial communities associated with the coccolithophore Emiliania huxleyi



מיכה יהונתן גולדרייך
Micah Jonathan Goldrich

תואר שני במדעי החיים
בהדרכת ד"ר איגור אוליצקי
ד"ר שרגא שוורץ

MSc in Life Sciences
Advisors: Dr. Igor Ulitsky
Dr. Schraga Schwartz

Thesis:
A high-throughput screen for sequences
mediating sensitivity to nonsense
mediated decay (NMD)

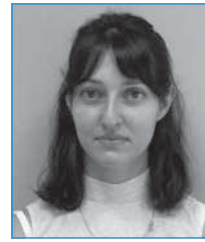


שחר גולד
Shachar Gold

תואר שני במדעי הכימיה
בהדרכת פרופ' ליאור קרוניק

MSc in Chemical Sciences
Advisor: Prof. Leeor Kronik

Thesis:
Entropic stabilization of halide
perovskites from first principles



תמר גאנה
Tamar Jana

תואר שני במדעי החיים
בהדרכת פרופ' נעמה ברקאי

MSc in Life Sciences
Advisor: Prof. Naama Barkai

Thesis:
Intrinsically disordered regions direct
transcription factor binding specificity
through distributed sensing



בנימין ברזובסקי
Benjamin Brazowski

תואר שני במדעי החיים
בהדרכת פרופ' אלעד שניידמן

MSc in Life Sciences
Advisor: Prof. Elad Schneidman

Thesis:
Learning through interactions in artificial
neural networks groups



נדב ברוקנר
Nadav Brukner

תואר שני במדעי הפיסיקה
בהדרכת פרופ' מיכה ברכוז

MSc in Physical Sciences
Advisor: Prof. Micha Berkooz

Thesis:
Two point function of the N=2
supersymmetric SYK model in the double
scaled limit



אור בראב בוקובזה
Or Barav-Boukobza

תואר שני במדעי החיים
בהדרכת פרופ' טוני פוטרמן

MSc in Life Sciences
Advisor: Prof. Tony Futerman

Thesis:
Characterizing the pathophysiology
underlying Parkinson's disease with GBA
mutations

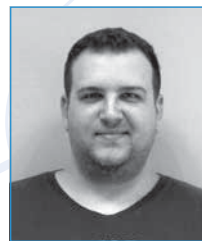


ארקה גוש
Arka Ghosh

תואר שני במדעי הפיסיקה
בהדרכת ד"ר דורון קושניר

MSc in Physical Sciences
Advisor: Dr. Doron Kushnir

Thesis:
No natural suppression for low-
luminosity Type Ia SNe from double
detonation sub-Chandra models



אלעד גורן
Elad Goren

תואר שני במדעי הכימיה
בהדרכת ד"ר אמנון בר שיר

MSc in Chemical Sciences
Advisor: Dr. Amnon Bar Shir

Thesis:
Paramagnetic cyclodextrins for
19F-Guest exchange saturation transfer
(19F-GEST): Studying fast kinetics and
related applications



רות דניאל גולומב
Ruthie Golomb

תואר שני במדעי החיים
בהדרכת פרופ' יצחק פלפל

MSc in Life Sciences
Advisor: Prof. Yitzhak Pilpel

Thesis:
Studying evolutionary game dynamics
through public good protein production



אנטוניוס גאורגיו
Antonios Georgiou

תואר שני במדעי החיים
בהדרכת פרופ' מיכאל צודיקס

MSc in Life Sciences
Advisor: Prof. Michail Tsodyks

Thesis:
Retroactive interference model of power-
law forgetting



סימון ג'יני
Simon Jini

תואר שני במדעי החיים
בהדרכת פרופ' יחיאל שי

MSc in Life Sciences
Advisor: Prof. Yechiel Shai

Thesis:
Inhibition of Toll - like receptors
activation in primary human T - cells by
the HIV-1 gp41 - TMD



אביתר ברייר
Evyatar Brayer

תואר שני במדעי החיים
בהדרכת ד"ר עינת שנב

MSc in Life Sciences
Advisor: Dr. Einat Segev

Thesis:
Nitric Oxide as a signaling molecule -
from bacteria to microalgae



דינה הוכהאוזר
Dina Hochhauser

תואר שני במדעי החיים
בהדרכת פרופ' רותם שורק

MSc in Life Sciences
Advisor: Prof. Rotem Sorek

Thesis:
Exploring the anti-phage potential of
diversity-generating retroelements



שחר הגי
Shahar Hegyi

תואר שני במדעי הכימיה
בהדרכת פרופ' איתי הלוי

MSc in Chemical Sciences
Advisor: Prof. Itay Halevy

Thesis:
Understanding microscale isotopic
patterns in pyrite using a two-
dimensional reaction-diffusion model



דר דרור ורדי
Dar Dror

תואר שני במדעי החיים
בהדרכת ד"ר תמיר קליין

MSc in Life Sciences
Advisor: Dr. Tamir Klein

Thesis:
The effect of elevated CO2 on carbon
allocation and eco-physiology of
angiosperm and gymnosperm forest
trees



אור גרוס
Or Gross

תואר שני במדעי החיים
בהדרכת פרופ' אברהם לוי

MSc in Life Sciences
Advisor: Prof. Avraham Levy

Thesis:
Visual tracking of somatic DNA crossover
in tomato



הדס גרבי
Hadas Gerbi

תואר שני במדעי החיים
בהדרכת ד"ר תמיר קליין

MSc in Life Sciences
Advisor: Dr. Tamir Klein

Thesis:
Physiological drought resistance
mechanisms and expression analysis of
aquaporins in wild species vs. rootstocks
of almond and plum



ליאור גזית
Lior Gazit

תואר שני במדעי הפיסיקה
בהדרכת פרופ' רועי עוזרי

MSc in Physical Sciences
Advisor: Prof. Roee Ozeri

Thesis:
Quantum feedback on trapped ions



נטליה ובר
Natalya Weber

תואר שני במדעי הכימיה
בהדרכת פרופ' דוד טנור

MSc in Chemical Sciences
Advisor: Prof. David Tannor

Thesis:
Reexamination of the Variable Phase
Method for studying quantum scattering



יותם הרניק
Yotam Harnik

תואר שני במדעי החיים
בהדרכת פרופ' שלו איצקוביץ

MSc in Life Sciences
Advisor: Prof. Shalev Itzkovitz

Thesis:
Spatial sorting enables exploring the
zonated proteome in the small intestine
epithelium



עדי הרמן
Adi Herman

תואר שני במדעי הכימיה
בהדרכת פרופ' רוני נוימן

MSc in Chemical Sciences
Advisor: Prof. Ronny Neumann

Thesis:
Electrocatalytic epoxidation and baeyer-
villiger oxidation reactions by in situ
formation of hydrogen peroxide from
water



פנינה דקל
Pnina Dekel

תואר שני במדעי החיים
בהדרכת פרופ' יוסף שאול

MSc in Life Sciences
Advisor: Prof. Yosef Shaul

Thesis:
The importance of the p21 RRLIF motif
to its physiological 20S proteasomal
degradation



עדי דנין
Adi Danin

תואר שני במדעי החיים
בהדרכת ד"ר לירן שלוש

MSc in Life Sciences
Advisor: Dr. Liran Shlush

Thesis:
GTSF1 role and function in the
hematopoietic system and in acute
myeloid leukemia

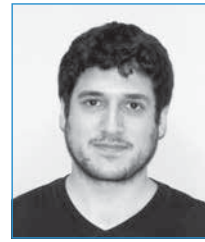


אורי גרוסמן
Ori Grossman

תואר שני במדעי הפיסיקה
בהדרכת פרופ' ארז ברג

MSc in Physical Sciences
Advisor: Prof. Erez Berg

Thesis:
Monte Carlo studies of quantum critical
metals



ערן זהר
Eran Zohar

תואר שני במדעי החיים
בהדרכת ד"ר איבו שפיגל

MSc in Life Sciences
Advisor: Dr. Ivo Spiegel

Thesis:
IGF1 promotes inhibition selectively onto VIP interneurons in the adult visual cortex



ספיר וקנין
Sapir Vaknin

תואר שני במדעי החיים
בהדרכת פרופ' עידית שחר

MSc in Life Sciences
Advisor: Prof. Idit Shachar

Thesis:
The role and function of SLAMF5 receptor on B/T cell in Melanoma



איתי וקנין
Itay Vaknin

תואר שני במדעי החיים
בהדרכת פרופ' יוסף ירדן

MSc in Life Sciences
Advisor: Prof. Yosef Yarden

Thesis:
HER3 shedding insights for lung cancer targeted therapy



ניל ווקסלר
Neil Vexler

תואר שני במתמטיקה ומדעי המחשב
בהדרכת פרופ' מוני נאור

MSc in Mathematics and Computer Science
Advisor: Prof. Moni Naor

Thesis:
Can two walk together: Privacy enhancing methods and preventing tracking of users



אסף ווליוויץ
Assaf Volioovich

תואר שני במדעי הפיסיקה
בהדרכת פרופ' ארז ברנ
פרופ' יובל אורג

MSc in Physical Sciences
Advisors: Prof. Erez Berg
Prof. Yuval Oreg

Thesis:
Interaction effects on gap closing transitions in carbon nanotubes



שרה וויליאמסון
Sarah Williamson

תואר שני במתמטיקה ומדעי המחשב
בהדרכת פרופ' מריה גורליק

MSc in Mathematics and Computer Science
Advisor: Prof. Maria Gorelik

Thesis:
On a family of non-weight modules over Virasoro-type Lie (super)algebras



ענבל זיגדון
Inbal Zigdon

תואר שני במדעי החיים
בהדרכת ד"ר יפעת מרבל

MSc in Life Sciences
Advisor: Dr. Yifat Merbl

Thesis:
Characterization of nuclear and cytosolic substrates of localized degradation and UPS components of Golgi Apparatus localized degradation



אורי זונדינר
Uri Zondiner

תואר שני במדעי הפיסיקה
בהדרכת פרופ' שחל אילני

MSc in Physical Sciences
Advisor: Prof. Shahal Ilani

Thesis:
Local electrostatic study of 'magic angle' Twisted Bilayer Graphene



אייל זולר
Eyal Zoler

תואר שני במדעי הכימיה
בהדרכת פרופ' גדעון שרייבר

MSc in Chemical Sciences
Advisor: Prof. Gideon Schreiber

Thesis:
Interferon type I signaling



יהונתן וירניק
Yehonatan Viernik

תואר שני במדעי הפיסיקה
בהדרכת פרופ' גלעד פרז
פרופ' יוסף ניר

MSc in Physical Sciences
Advisors: Prof. Gilad Perez
Prof. Yosef Nir

Thesis:
CP violation in SMEFT: Electroweak baryogenesis eEDM and higgs physics



לולו וינר
Lulu Winer

תואר שני במדעי הכימיה
בהדרכת פרופ' איתן ביבי

MSc in Chemical Sciences
Advisor: Prof. Eitan Bibi

Thesis:
Identification of protein-protein interactions mediating the co-translational membrane targeting of FtsY



רון כרמל וינשטוק
Ron Carmel Vinestock

תואר שני במדעי החיים
בהדרכת פרופ' אלעזר זלצר

MSc in Life Sciences
Advisor: Prof. Elazar Zelzer

Thesis:
Achilles enthesis healing processes



דנית טואיטו
Danit Twito

תואר שני במדעי החיים
בהדרכת פרופ' גדעון שרייבר

MSc in Life Sciences
Advisor: Prof. Gideon Schreiber

Thesis:
Understanding the molecular basis for differential type 1 interferon signaling



בר טבעון
Barr Tivon

תואר שני במדעי הכימיה
בהדרכת ד"ר ניר לונדון

MSc in Chemical Sciences
Advisor: Dr. Nir London

Thesis:
Modeling and design of covalent peptides



לב חמלניצקי
Lev Khmelnitsky

תואר שני במדעי הכימיה
בהדרכת פרופ' דבורה פאס

MSc in Chemical Sciences
Advisor: Prof. Deborah Fass

Thesis:
Nanobody panel for multiplex labeling of extracellular matrix



דבורה חיון
Deborah Hayoun

תואר שני במדעי החיים
בהדרכת פרופ' מיכל שרון

MSc in Life Sciences
Advisor: Prof. Michal Sharon

Thesis:
Developing native mass spectrometry methods for the study of protein interactions and protein heterogeneity



רועי זמיר
Roe Zamir

תואר שני במתמטיקה ומדעי המחשב
בהדרכת פרופ' רונן בצרי

MSc in Mathematics and Computer Science
Advisor: Prof. Ronen Basri

Thesis:
Segmenting calcifications in mammograms using deep learning and toward temporal change detection



יעל זיגלמן
Yael Zigelman

תואר שני במדעי החיים
בהדרכת פרופ' ערן הורנשטיין

MSc in Life Sciences
Advisor: Prof. Eran Hornstein

Thesis:
Deciphering stress granules transcriptome in health and in Amyotrophic Lateral Sclerosis (ALS)



אורי טייכמן
Ori Taichman

תואר שני במדעי הכימיה
בהדרכת פרופ' איגור לובומירסקי

MSc in Chemical Sciences
Advisor: Prof. Igor Lubomirsky

Thesis:
Understanding the thermal pathway for decomposition of COS

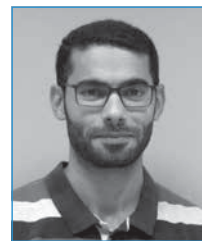


אביתר טוליפמן
Evyatar Tulipman

תואר שני במדעי הפיסיקה
בהדרכת פרופ' ארז ברג

MSc in Physical Sciences
Advisor: Prof. Erez Berg

Thesis:
Strongly coupled quantum phonon fluid in a solvable model



שאדי טויל
Shadi Tawil

תואר שני במדעי החיים
בהדרכת פרופ' איתן גרוס

MSc in Life Sciences
Advisor: Prof. Atan Gross

Thesis:
MTCH2 regulates mitochondrial fission via the DRP1 adaptor proteins MiD49 and MiD51



יהונתן חמו
Yehonatan Hamo

תואר שני במדעי הכימיה
בהדרכת פרופ' מילקו אריק ואן דר בום
ד"ר מיכל להב

MSc in Chemical Sciences
Advisors: Prof. Milko Erik Van Der Boom
Dr. Michal Lahav

Thesis:
Stimuli-responsive thin films: The effect of light magnetic and electric fields on charge storage and release



אמיר חלוץ
Amir Haluts

תואר שני במדעי הכימיה
בהדרכת פרופ' ניר גוב

MSc in Chemical Sciences
Advisor: Prof. Nir Gov

Thesis:
Modeling cooperation group-level decision-making and conflict resolution in animal groups: A physics-Based approach



דניאל חייט
Daniel Hayat

תואר שני במדעי החיים
בהדרכת פרופ' רבקה דיקשטיין

MSc in Life Sciences
Advisor: Prof. Rivka Dikstein

Thesis:
Developing pharmacological approach to study translational control by eIF1A



נוי כהן סבן
Noy Cohen Saban

תואר שני במדעי החיים
בהדרכת ד"ר רוני דהן

MSc in Life Sciences
Advisor: Dr. Rony Dahan

Thesis:
Effect of FcγR pathways in the therapeutic anti-tumor activity of human anti-PD-L1 antibodies



עדי כהן
Adi Cohen

תואר שני במדעי הכימיה
בהדרכת ד"ר עומר יפה

MSc in Chemical Sciences
Advisor: Dr. Omer Yaffe

Thesis:
The origin of anharmonic atomic motion in halide perovskite crystals



ספיר כהן
Sapir Cohen

תואר שני במדעי החיים
בהדרכת פרופ' ירדנה סמואלס

MSc in Life Sciences
Advisor: Prof. Yardena Samuels

Thesis:
Identification of the mechanisms underlying the reduced immune rejection of melanoma tumors



גדעון יופה
Gideon Yoffe

תואר שני במדעי הכימיה
בהדרכת פרופ' עודד אהרונסון

MSc in Chemical Sciences
Advisor: Prof. Oded Aharonson

Thesis:
A photodynamical model for uniform and precise planetary parameters determination in Kepler systems



מיקאילו יוטושי
Mykhailo Yutushui

תואר שני במדעי הפיסיקה
בהדרכת ד"ר דוד מרוס

MSc in Physical Sciences
Advisor: Dr. David Mross

Thesis:
Large system size studies of PH-Pfaffian trial wave function



רותם טל
Rotem Tal

תואר שני במדעי החיים
בהדרכת ד"ר איתי תירוש

MSc in Life Sciences
Advisor: Dr. Itay Tirosh

Thesis:
Cellular senescence as a source of intra-tumor heterogeneity



גור אריה לבני אלכסיד
Gur Arie Livni Alcasid

תואר שני בהוראת המדעים
בהדרכת פרופ' ענת ירדן

MSc in Science Teaching
Advisor: Prof. Anat Yarden

Thesis:
Characterizing students' use of mechanistic reasoning to explain allele relationships

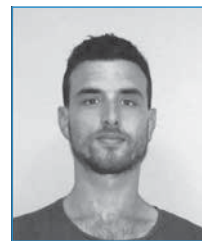


מיכאל כץ
Michael Katz

תואר שני במדעי הכימיה
בהדרכת ד"ר רון דיסקין

MSc in Chemical Sciences
Advisor: Dr. Ron Diskin

Thesis:
Characterization of Lassa virus's glycoprotein complex alpha-dystroglycan and LARGE-1 to determine mechanisms used for viral entry



עמרי כמוס
Omri Camus

תואר שני במדעי הפיסיקה
בהדרכת פרופ' אלעד שניידמן

MSc in Physical Sciences
Advisor: Prof. Elad Schneidman

Thesis:
Robustness and efficiency of logic gate based random projections models of neural population activity



דניאל כהן
Daniel Cohen

תואר שני במדעי החיים
בהדרכת פרופ' רותם שורק

MSc in Life Sciences
Advisor: Prof. Rotem Sorek

Thesis:
Cyclic GMP-AMP signaling protects bacteria against viral infection

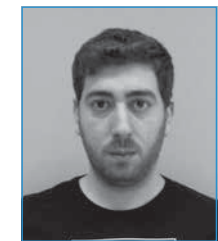


אסף כהן
Asaf Cohen

תואר שני במדעי הכימיה
בהדרכת פרופ' איגור לובומירסקי

MSc in Chemical Sciences
Advisor: Prof. Igor Lubomirsky

Thesis:
The effects of elastic domains on physical and electromechanical properties in ceramics



אלעד יחזקאל
Elad Yehezkel

תואר שני במתמטיקה ומדעי המחשב
בהדרכת פרופ' דוד פלג

MSc in Mathematics and Computer Science
Advisor: Prof. David Peleg

Thesis:
Selected neighbor degree tree realization



שי נחום
Shai Nahum

תואר שני במדעי החיים
בהדרכת פרופ' מייקל ווקר

MSc in Life Sciences
Advisor: Prof. Michael Walker

Thesis:
Role of ketone bodies in regulating
insulin secretion by pancreatic beta cells



גילי מיתקי
Gili Mitki

תואר שני במתמטיקה ומדעי המחשב
בהדרכת פרופ' שחר דובזינסקי
פרופ' אביעזרי פרנקל

MSc in Mathematics and Computer
Science
Advisors: Prof. Shahar Dobzinski
Prof. Aviezri Fraenkel

Thesis:
Chomp-Insights variations and sum of
games

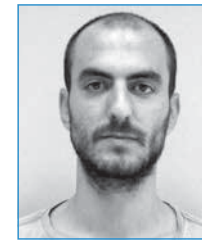


שירן מימון
Shiran Maimon

תואר שני במדעי החיים
בהדרכת פרופ' אירית שניא

MSc in Life Sciences
Advisor: Prof. Irit Sagi

Thesis:
Designing and characterization of novel
ADAM8 pro-domain inhibitors



אמיר ללוש
Amir Lellouche

תואר שני במתמטיקה ומדעי המחשב
בהדרכת פרופ' אוריאל פייגה

MSc in Mathematics and Computer
Science
Advisor: Prof. Uriel Feige

Thesis:
Quantitative Group Testing and the rank
of random matrices



צוף ליכטמן
Tsuf Lichtman

תואר שני במדעי הפיסיקה
בהדרכת פרופ' עדי שטרן
פרופ' ארז ברנ

MSc in Physical Sciences
Advisors: Prof. Ady Stern
Prof. Erez Berg

Thesis:
Bulk anyons as edge symmetries:
Boundary phase diagrams of
topologically ordered states



איליי לוז
Ilay Luz

תואר שני במתמטיקה ומדעי המחשב
בהדרכת פרופ' רונן בצרי

MSc in Mathematics and Computer
Science
Advisor: Prof. Ronen Basri

Thesis:
Learning algebraic multigrid using graph
neural networks



ולדיסלבה סוליאניקוב
Vladislava Solyanikov

תואר שני במדעי הכימיה
בהדרכת פרופ' דוד טנור

MSc in Chemical Sciences
Advisor: Prof. David Tannor

Thesis:
Complex trajectory approach to
distinguishing classically forbidden
processes: Toward a rigorous definition
of tunneling times



יעקב סולומונס
Yakov Solomons

תואר שני במדעי הפיסיקה
בהדרכת פרופ' ניר דודזון
ד"ר עופר פירסטנברג

MSc in Physical Sciences
Advisors: Prof. Nir Davidson
Dr. Ofer Firstenberg

Thesis:
Transverse drag of slow light in moving
atomic vapor



כרמל סוכן
Carmel Sochen

תואר שני במדעי החיים
בהדרכת פרופ' יעקב אברמסון

MSc in Life Sciences
Advisor: Prof. Jakub Abramson

Thesis:
Developmental and morphological
characterization of thymic Tuft cells



ליאור מימון
Lior Maimon

תואר שני במדעי החיים
בהדרכת פרופ' אורי אלון

MSc in Life Sciences
Advisor: Prof. Uri Alon

Thesis:
Hair cortisol dynamics in humans and
the slow timescales of the HPA axis



פבל מוסטוב
Pavel Mostov

תואר שני במדעי הפיסיקה
בהדרכת פרופ' רועי חיים בר זיו

MSc in Physical Sciences
Advisor: Prof. Roy Bar-Ziv

Thesis:
Two-dimensional networks of nonlinear
genetic oscillators on a chip



עמרי לסר
Omri Lesser

תואר שני במדעי הפיסיקה
בהדרכת פרופ' יובל אורג

MSc in Physical Sciences
Advisor: Prof. Yuval Oreg

Thesis:
Universal phase diagram of topological
superconductors subjected to magnetic
flux



מתן עלאיוף
Matan Alayof

תואר שני במדעי הכימיה
בהדרכת פרופ' ינון רודיך

MSc in Chemical Sciences
Advisor: Prof. Yinon Rudich

Thesis:
Measurements of airborne ice nucleating particles and the potential contribution of biological content in the ambient atmosphere using a microfluidic device



רלה עובד
Rela Oved

תואר שני במדעי החיים
בהדרכת ד"ר אילנה קולודקין-גל

MSc in Life Sciences
Advisor: Dr. Ilana Kolodkin-Gal

Thesis:
A differential response to fermentation and its products explains the fitness advantage of probiotic bacteria



מדי עאמר
Madi Amer

תואר שני במדעי הכימיה
בהדרכת פרופ' דן יקיר

MSc in Chemical Sciences
Advisor: Prof. Dan Yakir

Thesis:
Quantification of water and carbon usage in a mosaic of ecosystems under dry Mediterranean climate



רה סלוצקי
Raz Slutsky

תואר שני במתמטיקה ומדעי המחשב
בהדרכת פרופ' יצחק גלנדר

MSc in Mathematics and Computer Science
Advisor: Prof. Tsachik Gelerder

Thesis:
Volumetric bounds on the rank of lattices in Lie Groups



רואי סינוף
Roi Sinoff

תואר שני במתמטיקה ומדעי המחשב
בהדרכת פרופ' רוברט קראוטגמר

MSc in Mathematics and Computer Science
Advisor: Prof. Robert Krauthgamer

Thesis:
Schatten norms in matrix streams: Hello sparsity goodbye dimension



יהל סופר
Yahel Soffer

תואר שני במדעי הכימיה
בהדרכת פרופ' דן אורון

MSc in Chemical Sciences
Advisor: Prof. Dan Oron

Thesis:
Resolution improvement of resonance impulsive stimulated raman spectroscopy



ליעד פולק צוקרמן
Liad Pollak Zuckerman

תואר שני במתמטיקה ומדעי המחשב
בהדרכת פרופ' מיכל אירני

MSc in Mathematics and Computer Science
Advisor: Prof. Michal Irani

Thesis:
Zero-shot super-resolution of volumetric data



לורה פהדאן
Lora Fahdan

תואר שני במדעי החיים
בהדרכת פרופ' מיכל נאמן

MSc in Life Sciences
Advisor: Prof. Michal Neeman

Thesis:
The role of uterine macrophages in decidua development and tissue remodelling during early pregnancy



בן עפרון
Ben Efron

תואר שני במדעי החיים
בהדרכת פרופ' אילן למפל

MSc in Life Sciences
Advisor: Prof. Ilan Lampl

Thesis:
Auditory-tactile sensation in the mouse whisker system



עינב סרפיאן-תמם
Einav Sarafian-Tamam

תואר שני במדעי החיים
בהדרכת פרופ' עפר פינרמן

MSc in Life Sciences
Advisor: Prof. Ofer Feinerman

Thesis:
Regulation of nutrient distribution in ant colonies



הדר סרבינסקי
Hadar Serviansky

תואר שני במתמטיקה ומדעי המחשב
בהדרכת פרופ' ירון ליפמן

MSc in Mathematics and Computer Science
Advisor: Prof. Yaron Lipman

Thesis:
Learning graphs from sets and provably powerful graph networks



שריאל שרה סלמון
Sariel Sara Salmon

תואר שני במדעי החיים
בהדרכת פרופ' אהוד אחישר

MSc in Life Sciences
Advisor: Prof. Ehud Ahissar

Thesis:
Dependency of SpVi sensory information on patterns of artificial whisking and touch



אור פרדיס
Orr Paradise

תואר שני במתמטיקה ומדעי המחשב
בהדרכת פרופ' עודד גולדרייך

MSc in Mathematics and Computer
Science
Advisor: Prof. Oded Goldreich

Thesis:
Smooth and Strong PCPs



מנוחה פרבר
Menucha Farber

תואר שני בהוראת המדעים
בהדרכת פרופ' בוריס קווי"צ

MSc in Science Teaching
Advisor: Prof. Boris Koichu

Thesis:
Designing teaching situations aimed at
fostering mathematical flexibility within
the collaboration of researchers and
teachers



ולדיסלבה פצ'וק
Vladyslava Pechuk

תואר שני במדעי החיים
בהדרכת ד"ר מיטל אורן

MSc in Life Sciences
Advisor: Dr. Meital Oren-Suissa

Thesis:
Decipher the properties of sex-shared
yet dimorphic neuronal circuits



גיל פינסקי
Gil Pinsky

תואר שני במתמטיקה ומדעי המחשב
בהדרכת פרופ' מיכל אירני

MSc in Mathematics and Computer
Science
Advisor: Prof. Michal Irani

Thesis:
Deep patch prior



נועם פיין
Noam Fein

תואר שני במדעי החיים
בהדרכת פרופ' עמוס תנאי

MSc in Life Sciences
Advisor: Prof. Amos Tanay

Thesis:
Cell commitment during germ
layer differentiation in response to
contradicting stimuli



אלה פוקס
Ella Fuchs

תואר שני במתמטיקה ומדעי המחשב
בהדרכת פרופ' אוריאל פיינה

MSc in Mathematics and Computer
Science
Advisor: Prof. Uriel Feige

Thesis:
On the path partition number of regular
graphs



גל פרלמוטר
Gal Perlmotter

תואר שני במדעי החיים
בהדרכת פרופ' קרינה יניב

MSc in Life Sciences
Advisor: Prof. Karina Yaniv

Thesis:
Deciphering the interactions
between the lymphatic system and
the extracellular matrix during heart
regeneration



דפנה פרידמן
Dafna Friedman

תואר שני במדעי החיים
בהדרכת פרופ' רוני פז

MSc in Life Sciences
Advisor: Prof. Rony Paz

Thesis:
Characterization of emotional responses
and states in non-human primates using
measures of the autonomic nervous
system



גור פרי
Gur Perri

תואר שני במתמטיקה ומדעי המחשב
בהדרכת ד"ר מרב ברכה פרטר

MSc in Mathematics and Computer
Science
Advisor: Dr. Merav Parter

Thesis:
The computational cost of asynchronous
neural communication



זואי פנקס
Zoe Pinkas

תואר שני במדעי החיים
בהדרכת פרופ' אסף אהרוני

MSc in Life Sciences
Advisor: Prof. Asaph Aharoni

Thesis:
Identifying genes involved in
phytocannabinoids biosynthesis

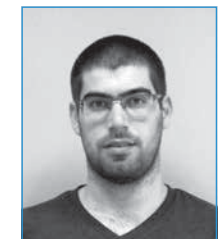


גיא פלס
Guy Peles

תואר שני במדעי החיים
בהדרכת פרופ' גיל לבקוביץ

MSc in Life Sciences
Advisor: Prof. Gil Levkowitz

Thesis:
Investigation of the HPA axis feedback
regulation and implication to stress
related behavior in early development



בן פינשטין
Ben Feinstein

תואר שני במתמטיקה ומדעי המחשב
בהדרכת פרופ' מיכל אירני

MSc in Mathematics and Computer
Science
Advisor: Prof. Michal Irani

Thesis:
From discrete to continuous convolution
layers



איתי קילימניק
Itay Kilimnik

תואר שני במדעי החיים
בהדרכת פרופ' יעקב חנא

MSc in Life Sciences
Advisor: Prof. Jacob (Yaqub) Hanna

Thesis:
Synergistic and redundancy of chromatin modifiers on reprogramming



שי קידר
Shai Keidar

תואר שני במתמטיקה ומדעי המחשב
בהדרכת פרופ' דמיטרי גורביץ

MSc in Mathematics and Computer Science
Advisor: Prof. Dmitry Gourevitch

Thesis:



תא-אל קורן
Ta'el Coren

תואר שני במדעי הפיסיקה
בהדרכת ד"ר שקמה ברסלר

MSc in Physical Sciences
Advisor: Dr. Shikma Bressler

Thesis:
Search for lepton flavor violating Z boson decays



מיכל פרפיניאל
Michal Perpinial

תואר שני במדעי החיים
בהדרכת פרופ' עידית שחר

MSc in Life Sciences
Advisor: Prof. Idit Shachar

Thesis:
The role of CD84 in mediating Regulatory B cells in different hematological malignancies



רנן פרלמן
Renen Perlman

תואר שני במתמטיקה ומדעי המחשב
בהדרכת פרופ' צביקה ברקסקי

MSc in Mathematics and Computer Science
Advisor: Prof. Zvika Brakerski

Thesis:
Lattice-based fully dynamic multi-key FHE



גל פרלמן
Gal Perlman

תואר שני במדעי החיים
בהדרכת פרופ' ערן סגל

MSc in Life Sciences
Advisor: Prof. Eran Segal

Thesis:
Influence of gut microbiome via serum metabolites in Multiple Sclerosis patients

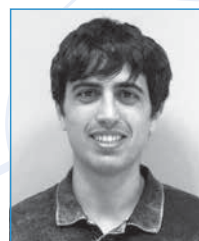


מור קניגסבוך
Mor Kenigsbuch

תואר שני במדעי החיים
בהדרכת פרופ' מיכל אייזנבך-שוורץ
פרופ' עידו עמית

MSc in Life Sciences
Advisors: Prof. Michal Schwartz
Prof. Ido Amit

Thesis:
More than myelination: Oligodendrocytes in Alzheimer's disease- molecular characterization interactions and effect on pathology



רן קלמן
Ran Calman

תואר שני במדעי הפיסיקה
בהדרכת פרופ' עופר אהרוני

MSc in Physical Sciences
Advisor: Prof. Ofer Aharony

Thesis:
On the RG flow of the symmetric-scalar quantum field theory in 3.99 dimensions

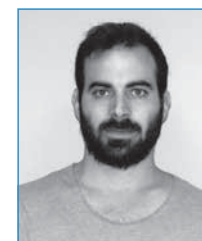


טל קליין
Tal Klein

תואר שני במדעי הכימיה
בהדרכת פרופ' אורן טל

MSc in Chemical Sciences
Advisor: Prof. Oren Tal

Thesis:
Electron-vibration interaction under temperature gradient in single molecule junctions



דור קורן
Dor Korn

תואר שני במדעי הפיסיקה
בהדרכת פרופ' ברק דיין

MSc in Physical Sciences
Advisor: Prof. Barak Dayan

Thesis:
Towards photonic qubit protocols mediated by a single atom



ירדן צור
Yarden Tzur

תואר שני במדעי החיים
בהדרכת פרופ' מייק פיינזילבר

MSc in Life Sciences
Advisor: Prof. Mike Fainzilber

Thesis:
The role of eIF5B in the regulation of neuronal local translation in axons



טל פרץ
Tal Peretz

תואר שני במתמטיקה ומדעי המחשב
בהדרכת פרופ' עופר זיתוני

MSc in Mathematics and Computer Science
Advisor: Prof. Ofer Zeitouni

Thesis:
Moderate deviations for the self-normalized random walk in random scenery



אמיר רז
Amir Raz

תואר שני במדעי הפיזיקה
בהדרכת פרופ' מיכה ברכוז

MSc in Physical Sciences
Advisor: Prof. Micha Berkooz

Thesis:
The Double Scaled Limit of the N=2
Super-Symmetric Sachdev-Ye-Kitaiv
Model



מיכל רויטמן
Michal Roitman

תואר שני במדעי החיים
בהדרכת פרופ' משה אורן

MSc in Life Sciences
Advisor: Prof. Moshe Oren

Thesis:
The distinct role of p53 in promoting
the expression of CTGF and other
Hippo target genes in mutant H-RAS
transformed cells



דבורה רוטברד
Deborah Rothbard

תואר שני במדעי החיים
בהדרכת פרופ' טוני פוטרמן

MSc in Life Sciences
Advisor: Prof. Tony Futerman

Thesis:
Innate immune response in
neuronopathic Gaucher disease
promotes resistance against acute viral
infection of the CNS



שירי קרגאך
Shiri Karagach

תואר שני במדעי הכימיה
בהדרכת פרופ' נעם סובל

MSc in Chemical Sciences
Advisor: Prof. Noam Sobel

Thesis:
The smell of fear



טל קראדי
Tal Karady

תואר שני במתמטיקה ומדעי המחשב
בהדרכת פרופ' ערן סגל

MSc in Mathematics and Computer
Science
Advisor: Prof. Eran Segal

Thesis:
Evolution and transmission in the human
gut microbiota



יונתן קצנלנבוגן
Yonatan Katzenelenbogen

תואר שני במדעי החיים
בהדרכת פרופ' עידו עמית

MSc in Life Sciences
Advisor: Prof. Ido Amit

Thesis:
Characterizing tumor resident myeloid
suppressor cells using simultaneous
intracellular protein labeling and scRNA-
seq technologies



רותם שאול
Rotem Shaul

תואר שני במתמטיקה ומדעי המחשב
בהדרכת פרופ' רונן בצרי

MSc in Mathematics and Computer
Science
Advisor: Prof. Ronen Basri

Thesis:
Semantic segmentation of difficult
objects from stereo images



הדר רייסין צור
Hadar Reisin-Tzur

תואר שני במדעי החיים
בהדרכת פרופ' מייק פיינזילבר

MSc in Life Sciences
Advisor: Prof. Mike Fainzilber

Thesis:
The mTOR axonal mRNP complex



בטינה ריינה
Betina Reyna

תואר שני במדעי הכימיה
בהדרכת פרופ' ערן אופק

MSc in Chemical Sciences
Advisor: Prof. Eran Ofek

Thesis:
Towards high precision photometry
through ground-based observations



גטה רוזנצווייג
Getta Rozentsveig

תואר שני במדעי הארכיאולוגיה
בהדרכת פרופ' אליזבטה בוארטו

MSc in Archaeological Science
Advisor: Prof. Elisabetta Boaretto

Thesis:
Absolute chronology for the Ghassulian
culture: Case studies from Ashkelon
Agamim and Tel Sheva and their
implication on the overall chronological
framework



גל רביב
Gal Raviv

תואר שני במדעי הכימיה
בהדרכת ד"ר רון דיסקין

MSc in Chemical Sciences
Advisor: Dr. Ron Diskin

Thesis:
Determining the structure and
interaction of Type-I Mycobacterium
tuberculosis fatty acid synthase with
pyrazinamide inhibitor



איל קריגר
Eyal Krieger

תואר שני במדעי החיים
בהדרכת פרופ' רון מילוא

MSc in Life Sciences
Advisor: Prof. Ron Milo

Thesis:
Quantifying the Global Biomass of Wild
Mammals

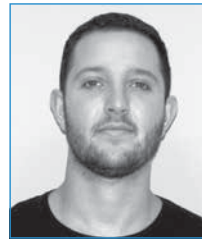


פאדי שיבאן
Fadi Sheban

תואר שני במדעי החיים
בהדרכת פרופ' עפר יזהר
פרופ' עידו עמית

MSc in Life Sciences
Advisors: Prof. Ofer Yizhar
Prof. Ido Amit

Thesis:
Neuro-immune circuits underlying
pathophysiology



אלון שטריקמן
Alon Shtrikman

תואר שני במדעי החיים
בהדרכת ד"ר יונתן שטלצר

MSc in Life Sciences
Advisor: Dr. Yonatan Stelzer

Thesis:
Studying the role of imprinting changes
in normal development and in disease

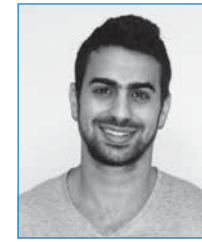


שיראל שטיינברגר
Shirel Steinberger

תואר שני במדעי החיים
בהדרכת פרופ' יוסף שאול

MSc in Life Sciences
Advisor: Prof. Yosef Shaul

Thesis:
The proteasome dynamic under stress



גילעד שדה
Gilad Sade

תואר שני במדעי הפיסיקה
בהדרכת פרופ' אלי וקסמן

MSc in Physical Sciences
Advisor: Prof. Eli Waxman

Thesis:
Radio & X-ray afterglow following a
neutron star merger event



נועם שגב
Noam Segev

תואר שני במדעי הפיסיקה
בהדרכת פרופ' ערן אופק

MSc in Physical Sciences
Advisor: Prof. Eran Ofek

Thesis:
Towards high precision ground based
astrometry



לאה שביט
Leah Shavitt

תואר שני במדעי הכימיה
בהדרכת פרופ' איגור לובומירסקי
פרופ' מאיר להב

MSc in Chemical Sciences
Advisors: Prof. Igor Lubomirsky
Prof. Meir Lahav

Thesis:
A molecular approach to heterogeneous
electrofreezing of water



תמר שכטר
Tamar Schechter

תואר שני בהוראת המדעים
בהדרכת פרופ' ניר אוריון

MSc in Science Teaching
Advisor: Prof. Nir Orion

Thesis:
The interrelationships between social
well-being and the learning process in
the high school Earth Sciences program



עידו שירת
Ido Shirat

תואר שני במדעי החיים
בהדרכת פרופ' ניל לבקוביץ

MSc in Life Sciences
Advisor: Prof. Gil Levkowitz

Thesis:
Stress resilience heritability in zebrafish



נועם שילר
Noam Schiller

תואר שני במדעי הפיסיקה
בהדרכת פרופ' יובל אורג

MSc in Physical Sciences
Advisor: Prof. Yuval Oreg

Thesis:
Transport and thermodynamic
properties of strongly interacting
topological phases



רן שחר
Ran Shachar

תואר שני במדעי החיים
בהדרכת ד"ר שרגא שוורץ

MSc in Life Sciences
Advisor: Dr. Schraga Schwartz

Thesis:
Characterizing the RNA N6-
methyladenosine across yeast species
and selected hybrids: Patterns
Mechanism and Evolutionary Analysis

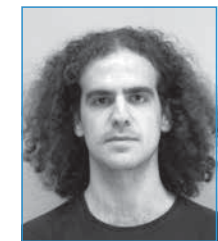


נעה שחר
Noa Shahar

תואר שני במתמטיקה ומדעי המחשב
בהדרכת ד"ר מרב ברכה פרטר

MSc in Mathematics and Computer
Science
Advisor: Dr. Merav Parter

Thesis:
Fault tolerant distance preservers with
vertex faults



יניב שחר
Yaniv Shahar

תואר שני במתמטיקה ומדעי המחשב
בהדרכת פרופ' אורי בדר
פרופ' צליל סלע

MSc in Mathematics and Computer
Science
Advisors: Prof. Uri Bader
Prof. Zlil Sela

Thesis:
On estimations of exponential growth
rates of hyperbolic groups



אנסטסיה שנקר
Anastasia Shenkar

תואר שני במדעי החיים
בהדרכת פרופ' ירדנה סמואלס

MSc in Life Sciences
Advisor: Prof. Yarden Samuels

Thesis:
Unbiased whole genome analysis for tumor cell resistance mechanisms to T cell-mediated killing in melanoma cells



דותן שניו
Dotan Shaniv

תואר שני במדעי הכימיה
בהדרכת פרופ' בריאן ברקוביץ

MSc in Chemical Sciences
Advisor: Prof. Brian Berkowitz

Thesis:
Effects of particle size and surface chemistry on plastic nanoparticle transport in saturated natural porous media

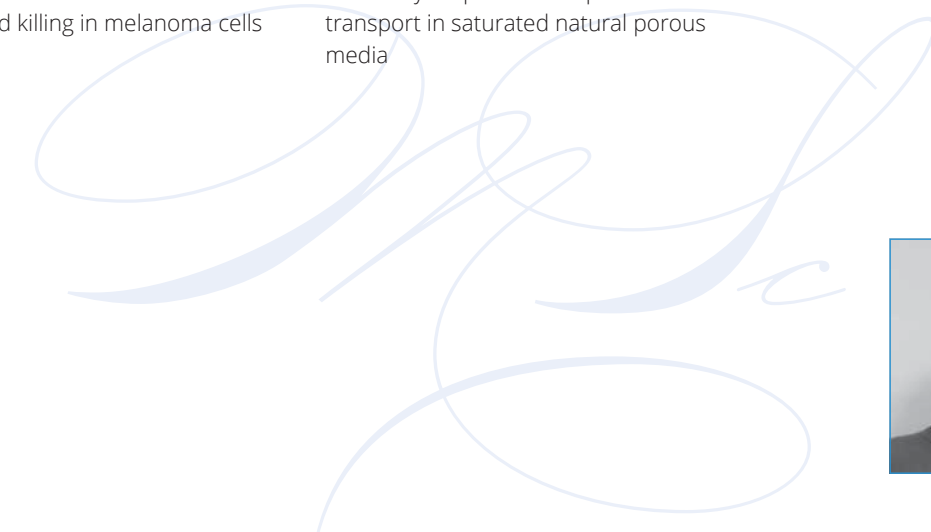


מלינה שמשום
Melina Shamshoum

תואר שני במדעי החיים
רון מילוא

MSc in Life Sciences
Advisor: Prof. Ron Milo

Thesis:
Searching for the fastest rubisco in nature



נדב שר
Nadav Scher

תואר שני במדעי הכימיה
בהדרכת ד"ר אורי אבינעם

MSc in Chemical Sciences
Advisor: Dr. Ori Avinoam

Thesis:
Development of correlative light and volume electron microscopy approach to study membrane remodelling



מקבלי תואר שני ללא תזה בהוראת המדעים

תכנית הלימודים לתואר שני ללא תזה בהוראת המדעים, שמציעה מדרשת פיינברג, החלה כיוזמה משותפת של מכון ויצמן למדע ושל קרן קיסריה בשנת 2008. מטרת התכנית לתרום לקידום הוראת המדעים והמתמטיקה במערכת החינוך על ידי טיפוח המצוינות בקרב מורים למדעים ומתמטיקה ופיתוח מנהיגות מקצועית.

התכנית מיועדת למורים מצטיינים למדעים ולמתמטיקה בעלי תואר ראשון ומעלה באחד מתחומי הדעת הבאים: ביולוגיה, כימיה, מתמטיקה או פיסיקה.

התכנית מציעה מסלול דו-שנתי, במסגרתו המשתתפים נדרשים להקדיש ללימודים יומיים מלאים בשבוע – במקביל לעיסוקם כמורים ובעידוד מנהלי בתי הספר בהם הם מלמדים. תכנית הלימודים כוללת הרחבה והעמקה בתחומי הידע המדעי, התחומי והבינתחומי, התוודעות לחידושי המדע, רכישת אסטרטגיות הוראה חדשניות והיכרות בלתי-אמצעית עם מעבדות מחקר במכון ויצמן. הקורסים נבנים במיוחד לצורך התכנית בהתחשב בצרכים הייחודיים של המורים, ובחלקם הגדול מלמדים מדענים ממכון ויצמן למדע.

- איסלם אבו חליפה
- נשאת אבו יונס
- דפנה אזולאי
- הדר אטיאס
- אורלי אליהו
- רחל אמסטיבו ביצקי
- שרון בטיר
- דבורה בכר
- אפרת בלאו ברק
- אוריה בן לולו
- נעמה וולף
- אלמוג ורדי
- נרית ורדי
- מיסא זועבי
- יוסף חיון
- דוד לוי
- חסן מחאג'ינה
- יניב סורני
- איילת עודאני
- שירה פוליצר
- אירינה ריינין
- גילה שוויץ
- אינה שוורצמן
- עפר שפיר
- נאדיה תקרורי-אבו טועמה



דפנה אזולאי
Dafna Azoulay

נשאת אבו יונס
Nashat Abo Yonis

איסלם אבו חליפה
Islam Abo Khalifa

תואר שני ללא תזה בהוראת המדעים
MSc without thesis in Science Teaching

תואר שני ללא תזה בהוראת המדעים
MSc without thesis in Science Teaching

תואר שני ללא תזה בהוראת המדעים
MSc without thesis in Science Teaching



אלמוג ורדי
Almog Vardi

נעמה וולף
Naama Wolf

אוריה בן לולו
Oria Ben-Lulu

תואר שני ללא תזה בהוראת המדעים
MSc without thesis in Science Teaching

תואר שני ללא תזה בהוראת המדעים
MSc without thesis in Science Teaching

תואר שני ללא תזה בהוראת המדעים
MSc without thesis in Science Teaching



יוסף חיון
Yosef Hayoun

מיסא זועבי
Maisa Zoabi

נרית ורדי
Nirit Vardi

תואר שני ללא תזה בהוראת המדעים
MSc without thesis in Science Teaching

תואר שני ללא תזה בהוראת המדעים
MSc without thesis in Science Teaching

תואר שני ללא תזה בהוראת המדעים
MSc without thesis in Science Teaching



רחל אמסטיבוביטקי
Rachel Amstibovitsky

אורלי אליהו
Orly Eliyahu

הדר אטיאס
Hadar Atias

תואר שני ללא תזה בהוראת המדעים
MSc without thesis in Science Teaching

תואר שני ללא תזה בהוראת המדעים
MSc without thesis in Science Teaching

תואר שני ללא תזה בהוראת המדעים
MSc without thesis in Science Teaching



יניב סורני
Yaniv Sorani

חסן מחאג'נה
Hasan Mahajna

דוד לוי
David Levy

תואר שני ללא תזה בהוראת המדעים
MSc without thesis in Science Teaching

תואר שני ללא תזה בהוראת המדעים
MSc without thesis in Science Teaching

תואר שני ללא תזה בהוראת המדעים
MSc without thesis in Science Teaching



אפרת בלאו ברק
Efrat Blau Barak

דבורה בכר
Dvora Bachar

שרון בטיר
Sharon Batyr

תואר שני ללא תזה בהוראת המדעים
MSc without thesis in Science Teaching

תואר שני ללא תזה בהוראת המדעים
MSc without thesis in Science Teaching

תואר שני ללא תזה בהוראת המדעים
MSc without thesis in Science Teaching



אירינה ריינין
Irina Raynin

תואר שני ללא תזה בהוראת המדעים
MSc without thesis in Science Teaching



שירה פוליצר
Shira Politzer

תואר שני ללא תזה בהוראת המדעים
MSc without thesis in Science Teaching



איילת עודאני
Ayelet Odani

תואר שני ללא תזה בהוראת המדעים
MSc without thesis in Science Teaching



עפר שפיר
Ofer Shafir

תואר שני ללא תזה בהוראת המדעים
MSc without thesis in Science Teaching



אינה שוורצמן
Inna Schwartzman

תואר שני ללא תזה בהוראת המדעים
MSc without thesis in Science Teaching



גילה שוויץ
Gila Shvets

תואר שני ללא תזה בהוראת המדעים
MSc without thesis in Science Teaching



נאדיה תקרורי-אבו טועמה
Nadia Takrouri-Abutoama

תואר שני ללא תזה בהוראת המדעים
MSc without thesis in Science Teaching



With gratitude to the supporters of the Feinberg Graduate School at the Weizmann Institute of Science

The Weizmann Institute of Science and the students and staff of the Feinberg Graduate School are grateful to the many friends throughout the world who have generously funded the graduate studies program.

The Weizmann Institute created five Research Schools affiliated with its five Faculties to expand and enhance its graduate education. These strategic investments provide students with greater opportunities for personal development and independent research, expanded contact with the international science community, and even greater exposure to world leaders in their fields of study.

The **Lorry I. Lokey Research School of Biochemical Science** was established by California entrepreneur and philanthropist Lorry Lokey in 2007. It provides students in biochemistry, at all levels, with the tools and opportunities needed to excel.

Two brothers, Maurizio from Geneva and Solo from Milan, and their families founded the **Solo Dwek and Maurizio Dwek Research School of Chemical Science** in 2008 to provide students in chemical sciences necessities such as laptops, software, journal subscriptions, and conference travel expenses.

Former Chair of the International Board of the Weizmann Institute, financier Mandy Moross of London established the **Moross Research School for Mathematics and Computer Science** in 2009. The Moross Research School sponsors special guest lectures, student-led workshops, and other enrichment activities for students of mathematics and computer sciences.

The **Ekard Research School of Biological Sciences** was also established in 2009, through an anonymous donation from a member of the Weizmann Institute International Board. The Ekard School provides funding to attract guest lecturers and visiting scientists working in emerging areas of biology.

The **André Deloro Research School of Physical Science** was established in 2013 by the Adelis Foundation, founded by French entrepreneur and philanthropist André Deloro. The Deloro Research School works in tandem with the André Deloro Institute for Space and Optics Research at the Weizmann Institute to explore the nature of the universe from the smallest particles to the most distant galaxies.

The David Lopatie Fellows Up to four David Lopatie Fellows are selected each year by the Dean of the Feinberg Graduate School from among the new MSc students in the regular track. They are selected based on exceptional academic performance in their undergraduate studies. The prestigious award includes a personal travel allowance for scientific meetings, workshops, and more.

Scholarships are precious gifts—in essence, gifts of knowledge. They enable our students to concentrate on their studies, freeing them to devote their full energies to coursework and laboratory research. This steadfast encouragement has borne fruit among the many scientists throughout the world who began their careers at the Weizmann Institute. Today's graduates are tomorrow's scientific leaders.



Alon Kaplan Post-doc Scholarship

Established in 2014 by Alon Kaplan, Israel

Honey Sherman Postdoctoral Program for Advancing Women in Science Award

Established in 2018 by the Sherman Foundation, Canada

Weizmann Institute "la Caixa" Foundation Postdoctoral Fellowships

Established in 2019 by la Caixa Foundation, Spain

Dr. George R. Martin Postdoctoral Fund

Established in 2020 by Dr. George R. Martin, Vallejo, California

The Tamara Harlap Post Doc Fellowship

Established in 2010 by Tamara Harlap, Israel

Martin Kushner Schnur Post Doctoral Fellowship

Established in 2011 by Martin Kushner Schnur, Mexico

Joseph and Sabina Ferber Post Doctoral Fellowship in Physics and Computer Science

Established in 2014 by Isaac Ferber, Norwich, Connecticut

The Dr. A. Edward Friedmann Postdoctoral Fellowships in Mathematics

Established in 2016 by the Family of Dr. A. Edward Friedmann

Mora Miriam Rozen Gerber Postdoctoral Fellowship

Established in 2017 by the TVML Foundation

The Dov Keren-Ya'ar Fellowship

Established in 2014

Reich Postdoctoral Fellowship in Cancer Research

Established in 1997 by the Henry S. and Anne Reich Family Foundation

Dr. Robert G. Picard Postdoctoral Fellowship

Established in 1998 by Nathan Rubinson Foundation

Sieff Postdoctoral Fellowship

Established in 1998 by the Marcus Sieff Foundation, United Kingdom

Nathan & Leah DeWoskin Memorial Postdoctoral Fellowship in Cancer Research

Established in 2004 by Mr. and Mrs. William DeWoskin, Chicago, Illinois

Etingin Scholars Program Endowment Fund

Established in 1998 by Maks and Rochelle Etingin, New York, New York

Joseph W. and Emily J. Bernstein Post-Doctoral Fellowship Endowment Fund

Established in 2007 by the Amber Foundation

Armando and Maria Jinich Postdoctoral Fellowship

Established in 2010 by Armando and Maria Jinich, Mexico

Edith and Edward F. Anixter Postdoctoral Fellowship

Established in 1989 by the Edward F. Anixter Family Foundation

Norman Sosnow Post Doctoral Fellowship

Established in 1984 by the E.C. Sosnow Charitable Trust

Anne Stone Post Doctoral Fellowship

Established in 1991 by the Stone Family Charitable Foundation

Hugh David Stone Post Doctoral Scholarship

Established in 1993 by Charlotte and Ted Teplow, Wrentham, Massachusetts

Arthur Kaplan Post Doctoral Fellowship

Established in 1993 by Arthur Kaplan

David Aftalion Post Doctoral Fellowship for Biomedical Research

Established in 1995 by Florin Aftalion, Paris, France

Pacific Theatres Foundation Post-doctoral Fellowship

Established in 1995 by Michael R. Forman, Bel Air, California

Nurit Guter Scholarship

Established in 2009 by Halina Guter, Israel

Paulo Pinheiro de Andrade Fellowship

Established in 2019 by Marcos Pinheiro de Andrade and Vanessa Buchheim, London, United Kingdom

Lance and Brenda Feis Post Doctoral Fellowship Fund

Established in 2019 by Lawrence Feis, Winnetka, Illinois

Sir Charles Clore-Weizmann Fund Post-Doctoral Fellowships

Established in 1980 by the Clore - Israel Foundation

Hugh & Sandra Stone Fellowships

Established in 1983 by Sandra D. Stone, Naples, Florida

Harold & Jean Grossman Postdoctoral Fellowship in Cancer Research

Established in 1987 by the Harold and Jean Grossman Family Foundation

Louis and Anita Perlman Family Foundation Post Doctoral Fellowship

Established in 1988 by the Perlman Family Foundation, Founded by Louis L. and Anita M. Perlman

מלגות
בתר-
דוקטורט



The Harold Feinstein and Bess Rae C. Feinstein Scholarship Fund for Students from the Commonwealth of Independent States (CIS)

Established in 1990 through a bequest of Bess Rae C. Feinstein, Chicago, Illinois

The Saerree and Lois Fiedler Scholarship for Cancer Research, in memory of

Lillian Hellman Kugler

Established in 1983 through the Saerree K. and Louis P. Fiedler Family Fund, Deerfield, Illinois

The Stephen W. Fleck Scholarship Fund

Established in 1995 through a bequest of Herta Fleck, New York

The Adolph Fogel and William Fogel Scholarship Fund

Established in 2001 through a bequest of William Fogel, New York

The Joseph F. and Clara Ford Foundation Scholarship in Perpetuity

Established in 1989 by the Joseph F. and Clara Ford Foundation, Boston, Massachusetts

The Judith and Norman D. Cohen Doctoral Scholarship

Established in 2005 by Judith and Norman Cohen, New York

The Jean and Sandy Colen Doctoral Scholarship in Cancer Research

Established in 2017 by Jean and Sandy Colen, Orinda, California

The Leo A. and Sarah G. Copin Scholarship Fund

Established in 1994 through a bequest of Sarah G. Copin, Palm Beach, Florida

The Nathan and Leah DeWoskin Memorial Scholarship Fund

Established in 2004 by William DeWoskin and Doris D. Roskin, Chicago, Illinois

The Florence Edelman Scholarship in Perpetuity

Established in 1987 through a bequest of Florence Edelman, New York

The Dr. Eugene I. and Charlotte Falstein Graduate Scholarship

Established in 1997 by Charlotte R. Falstein, Chicago, Illinois

The Jeannette and Max Bouckalter Scholarships

Established in 2009 by Jeannette and Max Bouckalter, Paris, France

The Dr. Sydney Brenner Scholarship

Established in 2015 by friends and admirers of Dr. Brenner

The Helen G. and Richard B. Bryant Scholarship Fund in Biomedical Research

Established in 2002 by Helen G. Bryant, Chicago, Illinois

The Caspe Family Scholarship

Established in 2000 by Mr. and Mrs. Lewis Caspe and the Caspe Family Foundation, Des Moines, Iowa

The Professor Arthur Charlesby Fund for Doctoral Student Scholarships and Travel Stipends

Established in 2001 by Irene Charlesby, Swindon, United Kingdom, in memory of her husband

The Dr. Rebecca Chutick and Dr. Lillian Chutick Doctoral Scholarship Fund for Immigrant Students from the Commonwealth of Independent States (CIS)

Established in 1994 through a bequest of Dr. Rebecca Chutick, New York

The Shlomo Beilitz Scholarship

Established in 1979 through a bequest of Shlomo Beilitz, Ra'anana, Israel

The Louis Bein Scholarships for Russian Students

Established in 1991 by the Louis Bein Trust, Chicago, Illinois

The Hazel Olzman Bellin Memorial Endowed PhD Scholarship in Cancer Research

Established in 2009 through a bequest of Hazel Olzman Bellin, New York

The Ursula Johanna and Fritz Werner Blumenthal Scholarships

Established in 2007 through a bequest of Ursula Johanna and Fritz Werner Blumenthal, Australia

The Irena-Ida Bogdanowicz Scholarship

Established in 1994 through a bequest of Irena-Ida Bogdanowicz, Tel Aviv, Israel

The Dr. Walter and Dr. Trude Borchardt Fund for Graduate Students and the Feinberg Graduate School

Established in 2001 through a bequest of Dr. Trude Borchardt, New York

The Kurt and Hildegard Adler Scholarships

Established in 2014 through the Kurt S. Adler Trust Estate, Los Angeles, California

The Lila and Israel Jacob Alter Scholarship

Established in 2008 through a bequest of Israel Jacob Alter, Israel

The Cindy Rose Anderson Scholarship Endowment Fund

Established in 2007 by Cindy Rose Anderson, Palm Beach, Florida

The Dr. Lester Aronberg Scholarship in Perpetuity

Established in 1981 by the Dr. Lester Aronberg Foundation, Chicago, Illinois

The Jacob and Sonia Hager Axelrad Endowed Doctoral Scholarship Fund for Cancer Research

Established in 1999 through a bequest of Sonia Hager Axelrad, New York

The Hanan Bar-On Memorial Fund

Established in 2004 by the Weizmann Institute of Science, in honor and in memory of Hanan Bar-On, former Vice President of the Weizmann Institute, Rehovot, Israel

מלגות תואר שלישי

The Harold J. Lawn, M.D. Scholarship Fund

Established in 1985 by Dr. Harold J. Lawn, St. Paul, Minnesota

The Lewis Family Scholarship

Established in 2013 by the Lewis Family Trust, Hackensack, New Jersey

The Sally and Jerome Lipper Scholarship Fund for Young Immigrants

Established in 1993 by the Kenneth and Evelyn Lipper Foundation, New York

The Bert and Etta Liss Scholarship

Established in 2011 through a bequest of Bert and Etta Liss

The Samuel and Eleanor London Scholarship

Established in 1986 through a bequest of Eleanor J. London, Los Angeles, California

The Dr. Saul and Rose Mackoff Doctoral Scholarship

Established in 2002 through a bequest of Dr. Saul Mackoff, Chicago, Illinois

The Sheldon J. Mandell Scholarship Fund in Cancer Research

Established in 2013 by Sheldon J. Mandell, Chicago, Illinois

The Malcolm Kingsberg Memorial Scholarship

Established in 1972 through a bequest of Malcolm Kingsberg, New York

The Marcia S. and Michael H. Klein Scholarship for Autoimmune Diseases

Established in 2012 by Marcia and Michael Klein, Bloomfield Hills, Michigan

The Jeaninne Klueger Scholarship

Established in 1991 by Seraphina Klueger, Dusseldorf, Germany, in memory of her daughter

The Alex and Lilly Koron Scholarship

Established in 2008 through bequests of Alex and Lilly Koron, Chicago, Illinois

The Alexander E. Langsam Memorial Doctoral Scholarship

Established in 2001 by Florence Langsam, Rockville, Maryland

The Liselotte and Richard Laster Endowed Doctoral Scholarship in Brain Research

Established in 2001 by Mr. and Mrs. Richard Laster, Chappaqua, New York

The Herbert Leiser Harband Memorial Scholarship

Established in 1976 through bequests of Dorothea and Julius Harband, San Francisco, California, in memory of their beloved son

The Otto and Mary Hersch Scholarships in Perpetuity

Established in 1987 through a bequest of Mary Hersch, New York

The Lotte and Ludwig Heusinger Memorial Scholarship

Established in 1993 through a bequest of Dr. Ludwig Heusinger, Kfar Shmaryahu, Israel

The William T. Hogan and Winifred T. Hogan Scholarship

Established in 1997 by the International Brotherhood of Teamsters Local 714, Chicago, Illinois

The Abraham and Elena Kahn Scholarship Fund

Established in 2004 by Abraham and Elena Kahn, Mexico

The Morris Kahn Scholarships in Systems Biology

Established in 2011 by the Weizmann Institute of Science in honor of Morris Kahn, Israel

The John F. Kennedy Memorial Scholarship Fund

Established in 1965 by the John F. Kennedy Memorial Foundation, Rehovot, Israel

The Rita Gehl Scholarship in Cancer Research

Established in 1999 by Rita Gehl, London, United Kingdom

The Ellen and Mordechai (Heinz) Gilead (Gutfeld) Memorial Scholarship

Established in 2014 by Yohanan and Beile Gilead, Israel

The Yasha Gluzman Scholarship

Established in 1998 by Ilan Gluzman, Nutley, New Jersey

The Goldberg-Guild Scholarships

Established in 1984 by Bernard Goldberg, Hallandale, Florida, and by Irwin C. Guild, Palm Beach, Florida

The Morris and Rose Goldman Scholarship

Established in 1987 by Rose Goldman, Chicago, Illinois

The Linda, Tal, and Akiva Gross Endowment Fund, in Memory of Heinrich Gross

Established in 2007 by Akiva Gross, Glencoe, Illinois

The Leanora, Judith, and Samson Gruber Memorial Scholarships

Established in 1998 by Mr. and Mrs. Irving M. Gruber, New York, and named in memory of Mrs. Gruber and the Gruber children

The Jeremy and Judith Freedman PhD Scholarship in Diabetes Research

Established in 2015 by Jeremy and Judith Freedman, and friends of Weizmann Canada

The Yeheshkel and Fruma Freedman Education Fund

Established in 2001 through a bequest of Isaac Freedman, Boston, Massachusetts

The Shulamith Friedland Memorial Master's Scholarship in Cancer Research

Established in 2016 by Sheldon Friedland, New Bedford, Massachusetts

The Violet, Samuel, and Anna Friedman Doctoral Scholarship Fund

Established in 2009 through a bequest of Violet Friedman, Palm Springs, California

The Regina and Leo Frisch Scholarships

Established in 2010 through a bequest of Rachel Lubell, New York

The Chaya Austern Fuchs Scholarships

Established in 2010 through a bequest of Rachel Lubell, New York

מלגות תואר שלישי

The Rose Frisch Sax Scholarships

Established in 2010 through a bequest of Rachel Lubell, New York

The Leon and Lily Schidlow Scholarship Fund

Established in 1999 by Sr. and Sra. Leon Schidlow, Bosques de las Lomas, Mexico

The Alice and Lewis Schimberg Scholarship Fund

Established in 1993 by Alice Schimberg, Chicago, Illinois

The Rudolf Schoenheimer Memorial Scholarships

Established in 1968 by Fritz Schoenheimer, New York

The Eugene and Lenore Schupak Endowed Doctoral Scholarship in Genetics

Established in 1997 by the Schupak Family Foundation, Scottsdale, Arizona

The David and Pauline Segal Scholarship

Established in 1999 by George and Joan Segal, Chicago, Illinois

The Bernard and Bernice Dorothy Segall Scholarship Fund

Established in 2006 through a bequest of Bernice Dorothy Segall, New York

The Burton and Sylvia Richards Doctoral Scholarship

Established in 1999 by Burton Richards, Bala Cynwyd, Pennsylvania

The Albert A. Robin Family Scholarship

Established in 2008 through a bequest of Albert A. Robin, Chicago, Illinois

The Gabriella and Paul Rosenbaum Scholarship in Biology

Established in 1999 by the Gabriella and Paul Rosenbaum Foundation, Chicago, Illinois

Scholarships in Memory of Harry Mlinov Rosenberg and Sarah Rudman Rosenberg

Established in 2008 through a bequest of Abraham Rosenberg, Rumson, New Jersey

The Joni Perlman Rosenberg Scholarship Fund for the Support of Cancer Research

Established in 2007 by the Harold L. Perlman Family Foundation, Chicago, Illinois

The Dr. Arnold Rosenblum Memorial Endowment Fund

Established in 1996 by Dorothy Rosenblum, Brooklyn, New York, in memory of her son

The Theodore R. and Edlyn Racoosin Scholarship Fund

Established in 1993 through bequests of Theodore and Edlyn Racoosin, New York

The Denis Raeburn Scholarship

Established in 2014 by Denis Raeburn, United Kingdom

The Hirsch and Braine Raskin Foundation Scholarships

Established in 1970 by the Hirsch and Braine Raskin Foundation, New York

The Harry, Lillian, and Sylvan Ray Memorial Scholarship in Cancer Research

Established in 1997 by Dr. M. L. Ray, Dallas, Texas

The Reiter Family Scholarship

Established in 1984 by the Reiter Family Foundation, Chicago, Illinois

The Charles G. and Belle Reskin Doctoral Graduate Scholarship in Perpetuity

Established in 1997 through a bequest of Charles G. Reskin, Chicago, Illinois

The David Rich Doctoral Scholarship in Chemistry

Established in 1999 by Edra Rich, Phoenix, Arizona

The Oskar Oliven (Dr. of Engineering) Memorial Scholarship

Established in 2003 through bequests of Gerald and Hedy Oliven, Los Angeles, California

The Dora Ostre Memorial Scholarships

Established in 1987 through a bequest of Dr. Sprinzi Weizenblatt, Asheville, North Carolina

The Dr. Bruce A. Pearlman PhD Scholarship in Synthetic Organic Chemistry

Established in 2011 through a bequest of Dr. Bruce A. Pearlman, Michigan

The Linda and Richard Price Scholarship for Brain Research

Established in 2016

The Richard and Christine Purchas Scholarship

Established in 2008 by the Richard and Christine Purchas Charitable Trust, London, United Kingdom

The Rose Lee and Marvin Pomerantz Scholarship

Established in 1998 by Rose Lee and Marvin Pomerantz and friends, Des Moines, Iowa

The Rixi Markus Scholarships, in Memory of Eugenia, Ignacy, and Herbert Alfred Heller

Established in 1995 through a bequest of Rixi Markus, MBE, London, United Kingdom

The Rodolfo May Scholarships

Established in 1997 through a bequest of Rodolfo May, Montevideo, Uruguay

Ralph Medjuck Ph.D. Scholarship

Established in 2016 by Ralph and Shirley Medjuck Charitable Foundation, Halifax, Canada

The Nora Menascé Scholarship in Cancer Research

Established in 2002 through a bequest of Nora Menascé, Milan, Italy

The Cecile Mory Scholarship Fund

Established in 2014 by Cecile Mory, Hollywood, Florida

The Paul and Felicia Muskat Scholarship Fund

Established in 1984 through a bequest of Paul Muskat, Toronto, Canada

The Gertrude and Valentin Nathan Scholarship Fund

Established in 1997 through a bequest of Gertrude Nathan, New York

מלגות תואר שלישי

The Nurit Barda Memorial Scholarship

Established in 2018 by Milvia Perinot, Switzerland

The Prof. Nira Ben-Jonathan PhD Scholarship in Cancer Research

Established in 2017 by Prof. Nira Ben-Jonathan, Cincinnati, Ohio

Lionel Black Scholarships

Established in 2018 by The Benson Black Memorial Charitable Trust, Manchester, United Kingdom

The Manfred Broder Memorial Scholarship

Established in 2014 in Manfred Broder's honor by the Weizmann Institute of Science

The Ronald M. Kantor Scholarship in Theoretical Physics

Established in 2011 by Evelyn Kantor, Bronx, New York

The James F. Kay Memorial Scholarship

Established in 2018 by Elaine Kay, Palm Beach, Florida and Toronto, Canada

The Jacob and Charlotte Lehrman Foundation Fellowship

Established in 2019 by the Jacob and Charlotte Lehrman Foundation, Washington, D.C.

The Dr. Arthur Yarman and Gertrude Yarman Scholarship Fund

Established in 2003 through a bequest of Gertrude Yarman, Miami, Florida

The Ronald Zemell Memorial Doctoral Scholarship

Established in 2001 by Dr. and Mrs. David S. Papermaster, Bloomfield, Connecticut, in memory of Ronald Zemell

The Guido Franklin van D. Memorial Scholarship

Established in 2000 by an anonymous donor

The Phyllis and Arthur Wachtel Scholarship Fund

Established in 2017 by Phyllis and Arthur Wachtel, Boca Raton, Florida

The Raoul Wallenberg Scholarship

Established in 1980 by the Swedish Committee and the Canadian Society for the Weizmann Institute of Science

The Paul and Greta Weinberger Scholarship

Established in 1995 through a bequest of Paul Weinberger, New York

The Ruth Ann and Sam Wolfson Scholarship

Established in 1996 by Ruth Ann and Sam Wolfson, Dallas, Texas

The Ruth Ann and Sam Wolfson Endowment for the Cure of Alzheimer's Disease

Established in 2001 by Sam Wolfson, Dallas, Texas

The Rubin and Gladys Wollowick Scholarship Fund for Autoimmune Disease Research

Established in 1999 by the Rubin and Gladys Wollowick Foundation, Miami, Florida

The Blanche and Max Steig Memorial Scholarship Fund

Established in 1993 through a bequest of Blanche Steig, New York

The Gabriel Armand Stein Scholarship Fund

Established in 1991 by Paul Stein, Jackson Heights, New York, in memory of his son

The Jack, Gertrude, and Leesa Steinberg Doctoral Scholarship for Neurological Diseases

Established in 2009 by Leesa Steinberg, Hampstead, Canada

The Sergey and Maria Steuerman Endowed Scholarship Fund

Established in 1991 through a bequest of Maria Steuerman, New Rochelle, New York

The Armin and Etel (Angyal) Szolovits Doctoral Scholarship

Established in 2001 through bequests of Armin and Etel Szolovits, Hollywood, California

The Samara Jan Turkel Scholarship Fund for Autoimmune Diseases

Established in 1996 by Mr. and Mrs. Arthur Bach, New York, in memory of their granddaughter

The Simon and Frieda Senderowicz-Perel Graduate Student Research Fund

Established in 1999 through a bequest of Lea Senderowicz, Zurich, Switzerland

The Hon. Sir David Sieff Doctoral Scholarship in Brain Research

Established in 2000 by family and friends, Weizmann UK

The Lily Sieff Doctoral Scholarship

Established in 1998 by Helen and Martin Kimmel, New York

The Rachel and Arnold Smith Endowed Scholarship

Established in 1996 by Rachel and Arnold Smith, Phoenix and Paradise Valley, Arizona

The Paula and Ernest Sommers Scholarship

Established in 2001 by Ernest Sommers, Chicago, Illinois

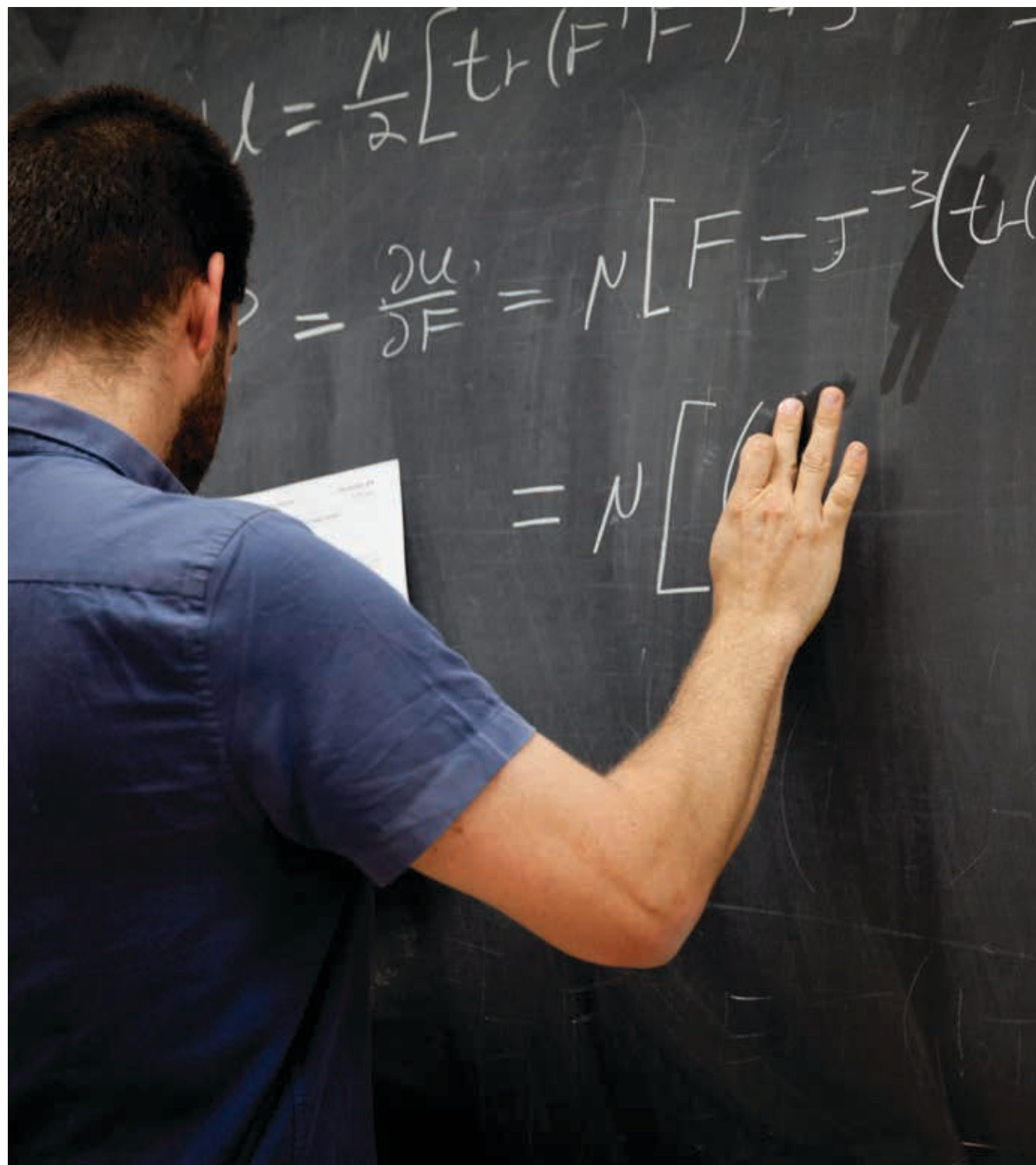
The Sylvia and Leonard Sorkin Scholarship

Established in 1997 through a bequest of Leonard Sorkin, Chicago, Illinois

The Eliezer and Genia (Chaine) Sotskover Scholarship

Established in 1992 through bequests of Eliezer and Genia (Chaine) Sotskover, Ramat Gan, Israel

מלגות תואר שלישי



The Skolnick Family Charitable Trust Doctoral Scholarships

Established in 2006 by Mr. Allen Skolnick, Lynbrook, New York

Spira Annual PhD Scholarship

Established in 2019 by Jeannie Tanenbaum and Gary Spira, Toronto, Canada

The Joseph Meyerhoff Scholarship

Established in 1983 through the Joseph Meyerhoff Fund and the Rebecca Meyerhoff Fund, Baltimore, Maryland

The Rabin Family Scholarship Fund

Established in 2016 by Irving and Varda Rabin, Tiburon, California

The Ariane de Rothschild Women Doctoral Program at the Weizmann Institute of Science

Established in 2017 by the Edmond de Rothschild Foundations

Savitz Family PhD Scholarship in Cancer Research

Established in 2020 by the Alisa and Peter Savitz Foundation, Greenwich, Connecticut

Peter W. Schweitzer Scholarship Fund

Established in 2019 by the William P and Gertrude Schweitzer Foundation, New York

The Alessandro Simeoni Memorial Scholarship

Established in 2017 by Milvia Perinot, Switzerland

מלגות תואר שלישי



Anne-Marie Boucher and Mitch Garber Scholarship Fund
Established in 2018 by Anne-Marie Boucher and Mitch Garber, Montreal, Canada

The Harold and Harriet Brady Master's Scholarship
Established through a bequest of Harriet Brady, Chicago, Illinois

The Joan and William J. Brodsky Scholarship in Photodynamic Cancer Therapy in Perpetuity
Established in 1995 by the Chicago Committee for the Weizmann Institute of Science, Chicago, Illinois

The Adele S. and Abraham Browner Scholarship in Biomedical Research
Established in 1999 through a bequest of Adele Browner, Chicago, Illinois

The Roel C. Buck Master's Scholarship in Nanotechnology Research
Established in 2010 by the Roel C. Buck Family Foundation, Canada

The Melva and Martin Bucksbaum Scholarship in Biomedical/ Cardiovascular Research
Established in 1996 in honor of Melva Bucksbaum and in memory of her husband, Martin, by family and friends, Des Moines, Iowa

The Alan I. Bluestein Scholarship
Established in 1990 by Milton J. Bluestein, Palm Beach, Florida

The Alejandro y Dinorah Margounato Blum Scholarship
Established in 1986 by the Leon and Elena Blum Foundation, Montevideo, Uruguay

The Edith C. Blum Scholarship Fund
Established in 2007 by the Edith C. Blum Foundation, New York

The Louis C. and Edith B. Blumberg Scholarship Fund
Established in 1989 by the Louis Blumberg Foundation, Southfield, Michigan

The Bonder Family Scholarship Fund
Established in 1994 through the Leon Bonder Trust, Chicago, Illinois

The Dr. Louis D. Boshes and Natalie A. Boshes Endowed Master's Scholarship
Established in 2005 through a bequest of Dr. Louis D. and Natalie A. Boshes, Chicago, Illinois

The Bendit Foundation Scholarship
Established in 2000 by Dr. and Mrs. Emile Bendit and the Bendit Foundation, Inc., Baltimore, Maryland

The Isabelle and David Bensadoun Master's Scholarship in Environmental/Alternative Energy Research
Established in 2013, Montreal, Canada

The Carolyn and Marvin Birger Scholarship
Established in 2000 by Marvin Birger, Palm Beach, Florida

The Dr. Henri H. Birnbaum Scholarship
Established in 1979 through a bequest of Dr. Henri H. Birnbaum, New York

The Abraham H. Blank Scholarship
Established in 1979 by Myron Blank, Des Moines, Iowa

The Benjamin M. Bloch Memorial Scholarship
Established in 1964 by the Faculty of the Weizmann Institute of Science, Rehovot, Israel

The Alex and Yudas (Yetta) Bloom Scholarship
Established in 1971 by Philip Bloom, New York

The Eda and Leo Asseo Scholarship
Established in 1988 by Eda Asseo, Tel Aviv, Israel

The Israel W. and Fannie Backe Scholarship Fund
Established in 1987 through a bequest of Fannie Backe, Worcester, Massachusetts

The Lillian Baker Scholarship
Established in 1991 through a bequest of Lillian Baker, Hallandale, Florida

The Florence and Theodore Baumritter Scholarship Fund for Russian Students
Established in 1991 by Mr. and Mrs. Theodore Baumritter, Boca Raton, Florida

The J. Myron and Zachary Michael Bay Scholarship
Established in 1979 by Jerry Adler and friends, and the Mogen David Wine Corporation, Chicago, Illinois

The Mollie Freeman Becker Scholarship
Established in 1971 by Mrs. Samuel Becker, Newton, Massachusetts

The Shlomo and Rivka Benador Bursary in Perpetuity
Established in 1984 by Shlomo and Rivka Benador, Geneva, Switzerland

The I. W. Abel Scholarship
Established in 2002 by the United Steelworkers of America, Pittsburgh, Pennsylvania

The Henrietta and Jack Abrams Scholarship
Established in 1988 by Henrietta Abrams, Lauderhill, Florida

The Harry P. and Henrietta Albert Scholarship
Established in 1970 by the Alfred T. Stanley Foundation, New York, New York

The Egle Forti Ancona Scholarship in Perpetuity (The Dana Fund)
Established in 1993 through a bequest of Mrs. Egle Forti, Rome, Italy

The Harvey and Sandy Angell Master's Scholarship in Research for the Benefit of Children
Established in 2001 by Harvey and Sandy Angell, Chicago, Illinois

The Arizona Women and Science Scholarship
Established in 1996 by Arizona Friends of the Weizmann Institute of Science

מלגות תואר שני

The Belle and Philip Feinberg Scholarship

Established in 1983 by Abraham Feinberg, New York

The Dr. Judith Schneider and Dr. E. Richard Feinberg Scholarship

Established in 1981 by Belle S. Meller, New York

The Lillian Feinberg Scholarship

Established in 1983 by Abraham Feinberg, New York

The Shirley and Judge Wilfred Feinberg Scholarship

Established in 1983 by Abraham Feinberg, New York

The Meyer Feldman Memorial Scholarship

Established in 1973 through a bequest of Meyer Feldman, Tucson, Arizona

The Joel Fellner and Gisella Schreiber Fellner and Ernest Ludwig Mannheimer and Arabella Weiss Mannheimer Scholarship Fund

Established in 1983 by the Leopold and Clara M. Fellner Charitable Foundation, Los Angeles, California

The Bella and Hyman Eisenbaum Scholarship

Established in 1994 through the Bella Eisenbaum Trust, Miami Beach, Florida

The Samuel and Bess Ekstein Master's Scholarship

Established in 2011 by Samuel Ekstein, Chicago, Illinois

The Alex Elovic Memorial Scholarship

Established in 1996 through a bequest of Bernat Elovic, Miami Beach, Florida

The Louis E. Emerman Scholarship in Biomedical Research

Established in 1999 by the Saul and Devorah Sherman Fund, Chicago, Illinois

The Charles I. and Fanny Engelstein Endowment Fund

Established in 1995 through a bequest of Fanny Engelstein, New York

The Bina and Icchak-Meir Erlich Fund

Established in 1987 through a bequest of their daughter Hanna Erlich, Bendzin, Poland

The Samuel Denmark Family Scholarship

Established in 2000 by the Samuel Denmark Family Philanthropic Fund, Scottsdale, Arizona

The Alan Dixon Scholarship in Cancer Research

Established in 1977 by the Hon. Alan J. Dixon, St. Louis, Missouri

The Jack and Simon Djanogly Scholarship in Perpetuity

Established in 1985 by Sir Harry Djanogly, London, United Kingdom

The Pearl and Morris Dry Scholarship

Established in 1966 by Sidney Dry, Chicago, Illinois

The Dr. Yehuda and Leah Dubowski Scholarship

Established in 1988 by Leah Dubowski, Kiryat Ono, Israel

The Batsheva and Joseph Eden Scholarship

Established in 2007 by Batsheva and Joseph Eden, Great Neck, New York

The Dr. Joshua and Helene Ehrlich Memorial Scholarship

Established in 1987 through a bequest of Helene Ehrlich, Miami, Florida

Scholarship in Biomedical Research in Memory of Richard J. Daley II

Established in 2002 by friends of William M. Daley, Chicago, Illinois

The Joseph and Sadie Danciger Scholarship

Established in 1987 by the Sadie Danciger Trust and the Joseph and Sadie Danciger Fund, Kansas City, Missouri

The Helen and Harry Hans Davis Memorial Scholarship

Established in 2002 through a bequest of Helen J. Davis, Wyncote, Pennsylvania

The Amos and Hortense Deinard Memorial Scholarship

Established in 1989 through a bequest of Hortense H. Deinard, Minneapolis, Minnesota

The Dekker Foundation Master's Scholarship

Established in 2011 by the Dekker Foundation, Weston, Connecticut

The Kitty Waas Dekker, Simon Waas, and Rosette Dekker Scholarship

Established in 1998 through a bequest of Rosette Dekker, United Kingdom

The John and Dana Burgess Scholarship in Biomedical Research

Established in 2000 by International Profit Associates, Buffalo Grove, Illinois

The Dr. Meyer Chapman Memorial Bursary

Established in 1971 through a bequest of Dr. Meyer Chapman, Chicago, Illinois

The Dr. Ida Golomb and Dr. Mordecai Chertoff Endowed Scholarship Fund in Alzheimer's and Brain Research

Established in 2015 through bequests of Dr. Ida M. Golomb and Dr. Mordecai S. Chertoff, New York

Aharon and Tova (Buena) Cohen Memorial Scholarship

Established in 2018 by their children

The Isidore and Theresa Cohen Scholarship

Established in 1973 by the Isidore, Theresa, and Ronald Cohen Charitable Trust, Cape Town, South Africa

The Cowen Semester Scholarship in Molecular Biology, in Memory of Belle and Leonard Cowen, and Sylvia and Irving Schwartz

Established in 1996 by Mr. and Mrs. Stephen A. Cowen, Tenafly, New Jersey, in memory of their parents

מלגות תואר שני

The William and Mildred Gosden Scholarship Fund in Honor of the Gosden Family

Established in 2005 by Mildred Gosden, Sun City, Arizona

The Salomon and Augusta Gottfried Scholarship

Established in 1997 by Kurt and Sorel Gottfried, Ithaca, New York, in memory of Dr. Gottfried's parents

The Victor Graber Memorial Scholarship

Established in 1999 by David Graber, Alameda, California

The Harold J. and Marion Green Scholarship in Perpetuity

Established in 1970 by Mr. and Mrs. Harold J. Green, Chicago, Illinois

The Jules R. Green Scholarship in Perpetuity

Established in 1980 by Jules R. Green, Chicago, Illinois, in memory of his wife, Rose, and son, Michael Jay Green

The Scott David Greenberg Scholarship in Physics Research

Established in 2001 by Scott D. Greenberg, Buffalo Grove, Illinois

The Nandor F. Gross Scholarship

Established in 1982 through a bequest of Kalman Gross, New York

The Richard and Rhoda Goldman Scholarship

Established in 1982 by Mr. and Mrs. Richard Goldman, San Francisco, California

The Samuel L. and Rebecca R. Goldstein Bursary

Established in 1977 through a bequest of Samuel Goldstein, Lynn, Massachusetts

The Phillip and Beverly Goldstick Scholarship

Established in 1980 by Phillip C. Goldstick, Chicago, Illinois

The John P. Gomme and Fruma Steinmetz Fund

Established in 2011 by the Britto Foundation, London, United Kingdom

The Dorothy and Maurice Gordon Scholarship

Established in 1968 by Centrose Associates, Boston, Massachusetts

The Ethel and Anne Gordon Scholarship

Established in 1990 through a bequest of Ethel Y. Gordon, New York

The Helena F. and Jacob Y. Gordon Scholarship

Established in 1973 by Mrs. Jacob Y. Gordon, Newton, Massachusetts

The Florence Gambino Scholarship

Established in 2000 through a bequest of Florence Gambino, Chicago, Illinois

The Rachel and Herzl Getzler Scholarship

Established in 2008 by Gad and Talia Zeevi, Haifa, Israel

The Bessie and Barnet Ginsburg Memorial Scholarship

Established in 1971 by the Bessie and Barnet Ginsburg Memorial Foundation, Westhampton Beach, New York

The Israel, Sara, and L. Chester Glaser Scholarship

Established in 1975 through a bequest of L. Chester Glaser, New York

The Dr. Anna Goldfeder Scholarship

Established in 1994 through a bequest of Dr. Anna Goldfeder, New York

The Harry Goldman Memorial Scholarship

Established in 1975 through a bequest of Harry Goldman, New York

The Morris and Rose Goldman Scholarship Fund

Established in 1996 by Rose Goldman, Chicago, Illinois

The Joyce and Joseph J. Freed Family Scholarship

Established in 1995 by Mr. and Mrs. Joseph Freed, Wheeling, Illinois

The Helen and Charles Friedman Scholarship Fund

Established in 1986 by Helen and Charles Friedman, Paradise Valley, Arizona

The William F. Fuerst Scholarship Fund

Established in 1989 through a bequest of Madeleine Fuerst, New York

The Margot and Alfred Furth - Regina Fleischer Scholarship in Chemistry

Established in 1992 through a bequest of Regina Fleischer, and by Alfred Furth, New York, in memory of his wife, Margot

The Naomi and Morris Futorian Scholarship

Established in 1994 by Naomi Futorian, Northbrook, Illinois

The Prof. Eugene Gadol Scholarship

Established in 2004 through a bequest of Prof. Eugene Gadol, Vienna, Austria

The Leo and Frances Gallin Scholarship

Established in 1994 by Leo and Frances Gallin, Los Angeles, California

The Pauline and Maximilian Firestone Bursary

Established in 1978 by Maximilian Firestone, New York

The Aaron and Zlata Fish Memorial Bursary

Established in 1980 by Mr. and Mrs. Abe Fish, Toronto, Canada

The Joseph E. and Rose Fisher Scholarship

Established in 1978 by Mr. and Mrs. Joseph E. Fisher, Canton, Ohio

The Rita Friedell and Donald Fiterman Scholarship

Established in 1969 by Mr. and Mrs. Morlan Fiterman, Highland Park, Illinois

The Sonia Floomberg Memorial Scholarship

Established in 1998 through a bequest of Sonia Floomberg, Montreal, Canada

The Alexander and Lilly Foldes Memorial Scholarship

Established in 1981 through a bequest of Lilly Foldes, New York

The Malcolm Fraser Scholarship in Medical Biology

Established in 1981 in honor of Malcolm Fraser by the Australian Association for the Weizmann Institute of Science

מלגות תואר שני

The Udi Khazam Memorial Scholarship

Established in 1996 by the Khazam Family, London, United Kingdom, and Vancouver, Canada

The Nora Lifschultz Bergman and Edward Klein Scholarship in Biomedical Research

Established in 1998 by Edward Klein, Rancho Mirage, California, and S. Nora Bergman, Chicago, Illinois

The Neil David Konheim Memorial Scholarship

Established in 1985 by George Konheim, Beverly Hills, California

The Arthur Konviser Memorial Scholarship in Cancer Research

Established in 2007 by Dr. Eudice Goldberg and friends, Toronto, Canada

The Dr. David Kopel Scholarship in Perpetuity

Established in 1997 through a bequest of Dr. David Kopel, Chicago, Illinois

The Richard Koret Scholarship

Established in 1968 by the trustees of the Richard Koret Foundation, New York

The Joseph Korodi Memorial Scholarship

Established in 1993 by Emmy Singer, Hamilton, Canada

The Samuel and Anna Jacobs Scholarship Fund

Established in 2015 by the Samuel and Anna Jacobs Foundation, Inc., New York

The Ruth Jansen Family Scholarship

Established in 2015 through the estate of Ruth Jansen, Montreal, Canada

The Judith Kaplan Master's Scholarship in Perpetuity

Established in 2013 by the Judith Anne Kaplan Fund of RSF Social Finance, Sonoma, California

The Barbara and Jon M. Kaufman Scholarship in Particle Physics

Established in 2008 by Jon M. Kaufman, New York

The Benjamin Kaufman Memorial Scholarship

Established in 1995 by Nathan Jacobs, New York

The Bruce and Joëlle Kent Master's Scholarship in Neuroscience Research with a focus on Mental Health

Established in 2013, Montreal, Canada

The Annie and Armand Kessous Master's Scholarship in Mathematics and Computer Science Research

Established in 2013, Montreal, Canada

The Al Hertz Memorial Master's Scholarship in Melanoma and Related Cancers Research

Established in 2013 by Elise Hertz, Toronto, Canada

The Fay and Harry Hoffman Scholarship

Established in 1982 by Harry Hoffman, family and friends, Chicago, Illinois

The Benjamin S. Hornstein Scholarship Fund

Established in 1989 through a bequest of Benjamin S. Hornstein, New York

The Anna Hurwitz Scholarship in Perpetuity

Established in 1983 by Allan Hurwitz, Chicago, Illinois

The Evelyn and Harold Igdaloff Scholarship Fund

Established in 2007 by Mr. and Mrs. Harold Igdaloff, Los Angeles, California

The Fanny E. and Lewis J. Isaacs Scholarship

Established in 1989 through the Fanny E. Isaacs Living Trust, Glencoe, Illinois

The Thomas and Ruth Isackson Memorial Scholarship Award

Established in 1992 through a bequest of Ruth Isackson, Miami Beach, Florida

The Gertrude and Benjamin R. Harris Scholarship

Established in 1989 through bequests of Gertrude and Benjamin R. Harris, Chicago, Illinois

The Harry Julius Harris Scholarship

Established in 1997 through a bequest of Dorothy Harris and by Anne Ingber, New York

The Joan W. and Irving B. Harris Scholarship in Brain Research

Established in 1997 by friends and supporters, Chicago Committee for the Weizmann Institute of Science, Chicago, Illinois

The Dr. Esther Hellinger Memorial Scholarship

Established in 1986 through a bequest of Dr. Esther Hellinger, London, United Kingdom

The Carylon and Julius L. Hemmelstein Scholarship in Perpetuity

Established in 2001 by the Carylon Foundation, Chicago, Illinois

The Barry Hershman and Barbara Isaacson Scholarship in Biomedical and Cancer Research

Established in 2001 by Barry Hershman, Des Plaines, Illinois

The Isadore and Bertha Gudelsky Family Scholarship Endowment Fund

Established in 1979 by the Isadore and Bertha Gudelsky Family Foundation, Potomac, Maryland

The Haas Family Scholarship in Scientific Research

Established in 2007 by Dr. and Mrs. David Haas, Suffern, New York

The David Halberstadt Scholarship

Established in 2013 by his wife Hannah and his daughters Simone and Michèle, France

The Dr.-Ing. Jerzy Hanowski Scholarship

Established in 1992 through a bequest of Lola Hanowski, Aachen, Germany

The Harman Stieglitz Scholarship

Established in 2013 by the Harmstiegl Foundation, Englewood, New Jersey

The Heinrich and Gisa Blum Harpuder Memorial Scholarship

Established in 1982 through a bequest of Heinrich Harpuder, Bronx, New York

The B. J. Harris Scholarship

Established in 1970 by B. J. Harris, Palm Beach, Florida

מלגות תואר שני

The Henry and Louis Malakoff Scholarship Fund, New Rochelle, New York

Established in 1991 by Rebecca Malakoff, Brooklyn, New York

The Judd D. Malkin Scholarship in General Biomedical Research

Established in 2004 by Judd Malkin and Barry Malkin, Chicago, Illinois

The Alexander and Mary Margolis and Bernard A. Margolis Perpetual Memorial Scholarship Fund

Established in 1993 through a bequest of Bernard A. Margolis, Brooklyn, New York

The Ben and Ruth Marks Scholarship

Established in 1990 by Ben and Ruth Marks, North Miami Beach, Florida

The Judge Abraham Lincoln Marovitz Scholarship for the Study of Aging

Established in 1996 by friends of the late Hon. Judge Abraham Lincoln Marovitz, Chicago, Illinois

The Joory Mashal Bursary

Established in 1981 by Joory and Doreen Mashal, Montreal, Canada

The Samuel Mayer Bursary

Established in 1973 by Elsie Mayer, Santa Monica, California

The Yehoshua, Rachel, and Irit Linda Scholarship in Alzheimer's Disease Research

Established in 2014 through a bequest of Yehoshua Linda, Rehovot, Israel

The Abe Lisan Educational Grant Bursary

Established in 1974 through a bequest of Abe Lisan, Glenside, Pennsylvania

The Bert and Etta Liss Scholarship

Established in 2011 through a bequest of Bert and Etta Liss

The Meyer Loomstein Scholarship

Established in 1982 by Meyer Loomstein, Hollywood, Florida

The Josef and Avraham (Avi) Isser Luchfeld Memorial Bursary

Established in 1986 by Mr. and Mrs. Josef Luchfeld, Montreal, Canada

The Lou and Miriam Ludwig Scholarship

Established in 1974 through a bequest of Louis Ludwig, New York

The Sir Jack and Lady Roslyn Lyons Memorial Scholarships

Established in 2015 through the Rosjac Foundation by their children Jonathon Lyons and Patricia Maude-Roxby-Montalto, Switzerland

The Irena and Morris Goldstein and Stefan Joram Lewari Memorial Scholarship

Established in 1988 through a bequest of Irena Lewari, Cape Town, South Africa

The Morris I. Lewisohn Scholarship

Established in 1976 through a bequest of Morris I. Lewisohn, Teaneck, New Jersey

The Leyfell Family Master's Scholarship

Established in 2001 by Mr. and Mrs. Aleksander Leyfell, Cambridge, Massachusetts

The Dorothy and Elias Lieberman Memorial Scholarship

Established in 1972 by the Elias Lieberman Memorial Foundation, Jamaica, New York

The Jacob P. and Estelle Lieberman Scholarship

Established in 1990 by the International Fund for Education and Career Development, Tel Aviv, Israel

The Terri and Barry Lind Scholarship for New Scientists Specializing in Cancer Research

Established in 2004 by Mr. and Mrs. Barry J. Lind, Chicago, Illinois

The Anne P. Lederer Master's Scholarship in Brain Research

Established in 1998 by the Anne P. Lederer Research Institute, Chicago, Illinois

The Philmore A. and Judith Leemon Scholarship in Brain Research

Established in 1997 by Philmore A. and Judith Leemon, Las Vegas, Nevada

The Dr. Aaron M. Lefkovits Scholarship Fund Bursary

Established in 1986 by Dr. Aaron Lefkovits, Memphis, Tennessee

The Dr. Sophie N. Leschin Scholarship Fund

Established in 1985 through a bequest of Dr. Sophie N. Leschin, Chicago, Illinois

The Eudyce H. Levin Scholarship in Cancer Research

Established in 1984 by Wallace "Bud" Levin, North Miami Beach, Florida

The Wallace S. Levin Scholarship Fund

Established in 1997 by Mark Levin, Davie, Florida

The Chaim Michel and Chaya Freyda Levine Scholarship, established by their son, Jules Lawren

Established in 1995 through a bequest of Jules Lawren, New York

The Alex and Lilly Koron Scholarship

Established in 2008 through bequests of Alex and Lilly Koron, Chicago, Illinois

The Frank Korrick Scholarship

Established in 1991 through a bequest of Francis Charles Korrick, Sydney, Australia

The Esther B. and Milton J. Krainin Master's Scholarship

Established in 2006 by Dr. Milton J. Krainin, Atlanta, Georgia

The Margaret S. Kramer Scholarship

Established in 1999 by Margaret S. Kramer, Palm Beach, Florida

The Samuel and Ronnie Kraut Scholarship in the Life Sciences

Established in 1988 by Ricky Kraut through bequests of her parents, Samuel and Ronnie Kraut, Winnipeg, Canada

The David and Chana Krelenbaum Memorial Scholarship for Research in Autoimmune Diseases

Established in 2018 by Marilyn Krelenbaum, Montreal, Canada

The Edward C. and Linda Dresner Levy Foundation Master's Scholarship

Established in 2010 by Edward C. and Linda Dresner Levy, Detroit, Michigan

מלגות תואר שני

The Rona and David Radler/Sun Times Scholarship in Biomedical Research

Established in 1997 in honor of F. David Radler by the Chicago Committee for the Weizmann Institute of Science, Chicago, Illinois

The Ruth Epstein Recu Scholarship

Established in 1980 by Ruth Recu, Chicago, Illinois

The Harry and Mildred Remis Scholarship

Established in 1973 by Mr. and Mrs. Harry Remis, Peabody, Massachusetts

The Anna and Max Resnick Scholarship

Established in 1996 by Howard Resnick, Chicago, Illinois

The Prof. David Rittenberg Memorial Bursary

Established in 1971 in memory of her husband by Mrs. S. Rittenberg and friends, New York

The Aida and Jerome Robinson Scholarship Endowment Fund

Established in 2003 by Jerome and Aida Robinson, Fort Lee, New Jersey

Bianca and Stuart Roden Scholarship

Established in 2016 by the Roden Family Foundation, London, United Kingdom

The Edith and Henry Plessner Scholarship

Established in 1991 through a bequest of Edith Plessner, New York

The David and Janet Polak Scholarship

Established in 1997 by Mr. and Mrs. David Polak, Beverly Hills, California

The David Pollin Revolving Scholarship Fund

Established in 2000 through a bequest of Dan Pollin, Fort Lauderdale, Florida

The Sidney L. and Betty B. Port Scholarship in Perpetuity

Established in 2003 by Sidney L. Port, Chicago, Illinois

The Alfred Prager Scholarship in Perpetuity

Established in 1970 by the American Committee for the Weizmann Institute of Science, and through a bequest of Alfred Auerbach, New York

The Brothers Moses and Meyer Pupko Trust Fund Bursary

Established in 1971 through a bequest of Abraham Pupko, Seattle, Washington

The Cemach Oiserman Scholarship Fund

Established in 1999 through the offices of Yehuda Assia, Geneva, Switzerland

The Olmert/Burckin Scholarship Fund

Established in 2017 by Carol Olmert and Dr. Alan P. Burckin, Walnut Creek, California

The Walter Pancoe Scholarship

Established in 1992 by Walter Pancoe, Chicago, Illinois

The Cecile and Ben Pekin Scholarship

Established in 2002 by Cecile and Ben Pekin, Highland Park, Illinois

The Gertrude and Ivar Philipson Bursary

Established in 1961 through bequests of Gertrude and Ivar Philipson, Stockholm, Sweden

The Rose and Israel Pincus Bursary in Perpetuity

Established in 1987 by William B. Ingram, Laguna Hills, California

The Harry and Evelyn F. Platoff Memorial Bursary

Established in 1975 through a bequest of Evelyn F. Platoff, Miami Beach, Florida

The Paul and Felicia Muskat Scholarship Fund

Established in 1984 through a bequest of Paul Muskat, Toronto, Canada

The Inez P. and David N. Myers Scholarship

Established in 1981 by the David and Inez Myers Scholarship Fund, Cleveland, Ohio

The Fanny Fletcher and Meyer Naxon Memorial Scholarship in Perpetuity

Established in 1984 through a bequest of Meyer Naxon, Beverly Hills, California

The Clara and Bela B. Nevai Scholarship

Established in 1972 by Mr. and Mrs. Bela B. Nevai, Dobbs Ferry, New York

The Dr. Louis B. and Rose M. Newman Scholarship

Established in 1971 by Dr. and Mrs. Louis B. Newman, Chicago, Illinois

The Charles and Denise Noparstak Master's Scholarship

Established in 2010 by Charles and Denise Noparstak, Northbrook, Illinois

The Harold Paul Novick Scholarship in Perpetuity

Established in 1982 by Mr. and Mrs. Samson Novick, New York

The Joseph and Mable E. Meites Scholarship Fund

Established in 1983 by Joseph and Mable E. Meites, Okemos, Michigan

The Nora Menascé Scholarship in Cancer Research

Established in 2002 through a bequest of Nora Menascé, Milan, Italy

The Martin and Dianne Mendoza Scholarship

Established in 1991 in honor of Martin and Dianne Mendoza by friends and admirers, London, United Kingdom

The Leo Meyer Scholarship

Established in 1965 through a bequest of Leo Meyer, San Francisco, California

The Dr. Bert Migicovsky Scholarship

Established in 1990 by the Ottawa Jewish Community, Ottawa, Canada

The Minzer Family Fund Scholarship

Established in 1978 by Margaret and Sol Minzer, Dallas, Texas

The Pola and Elias Mirson Scholarship

Established in 1989 through a bequest of Pola Mirson, Buenos Aires, Argentina

מלגות תואר שני

The Sabina D. and Benjamin Shapiro Scholarship Fund

Established in 1999 through a bequest of Sabina D. Shapiro, New York

The Ruth and Leonard Simon Scholarship in Leukemia/Cancer Research

Established in 1999 by Ruth Simon, Wilmette, Illinois

The Rochelle and Harold Simpson Scholarship

Established in 2003 by Harold and Rochelle Simpson, Delray Beach, Florida

The Irving I. Singer Foundation Scholarship

Established in 1974 by the Irving I. Singer Foundation, New York

The Yvette Slotnick Scholarship Fund

Established in 1998 by Rhea Slotnick, Margate, Florida

The Sabine and Jeremy Smouha Scholarship

Established in 2007 by Mr. and Mrs. Jeremy Smouha, London, United Kingdom

The Rabbi and Mrs. Aaron Solomon Bursary

Established in 1982 by Dr. Jonathan G. Solomon, Hampton, Virginia, in honor of his parents

The Ida and Abraham Schneider Scholarship

Established in 1968 by Abraham Schneider, Palm Beach, Florida

The Max Schoenfeld Scholarship

Established in 1976 by Walter E. Schoenfeld, Seattle, Washington

The Stuart and Sarah Schulman Scholarship Fund

Established in 1991 by Dr. and Mrs. Stuart Schulman, Boca Raton, Florida

The Joseph Schumer Scholarship

Established in 1964 through a bequest of Joseph Schumer, New York

The Rabbi Samuel and Charlotte Schwartz Scholarship

Established in 1981 by their son James L. Schwartz, Highland Park, Illinois

The Segal Scholarship in Biomedical Research

Established in 2000 by Joan and George I. Segal, Chicago, Illinois

The Henry and Soretta Shapiro Master's Scholarship

Established in 1996 by the Soretta and Henry Shapiro Family Foundation, Chicago, Illinois

The Bernard and Edith Samers Scholarship in Cancer Research

Established in 1997 in honor and in memory of Bernard Samers, former Executive Vice President, American Committee for the Weizmann Institute of Science, New York

The Marvin Sands Endowed Master's Scholarship Fund

Established in 2003 in honor of Marvin Sands by South Florida Friends of the Weizmann Institute of Science

The Elsie Olin and Philip D. Sang Scholarship

Established in 1995 by Elsie Olin Sang, Chicago, Illinois

The Jerome D. and Beverly Scheer Scholarship

Established in 1989 by Jerome D. and Beverly Scheer, Potomac, Maryland

The Sylvia and Aaron Scheinfeld Scholarship

Established in 1976 by Mrs. Aaron Scheinfeld, Chicago, Illinois

The Harry and Mae Schetzen and Prof. Martin Schetzen Scholarship

Established in 1979 by Mae Schetzen, New York

The Dr. Oskar and Sally Schickler Scholarship Fund

Established in 2007 through a bequest of Dr. Oskar Schickler, Montreal, Canada

The Celia and Nelson Rostow Scholarship

Established in 1987 through a bequest of Nelson Rostow, New Haven, Connecticut

The Sara Rottenberg Scholarship in Cancer Research

Established in 1994 by Sophie Kalina, New York, in memory of her mother

The Rachele Rubin (nee Blecher) Scholarship

Established in 1991 by Rachele Lea Rubin, Dusseldorf, Germany

The David and Eleanore Rukin Scholarship

Established in 1981 by the David and Eleanore Rukin Philanthropic Foundation, Saddle River, New Jersey

The Rymer Family Scholarship

Established in 1986 by the Barry Rymer Trust, Chicago, Illinois

The Ann B. Sadowsky Scholarship

Established in 1987 through a bequest of Ann Sadowsky, Mineola, New York

The Dr. Alexander Salamon Memorial Endowment Fund

Established in 2006 by Lilly Salcman, Julie Salamon, and Dr. Suzanne Salamon, Florida, New York, and Massachusetts

The Lillian L. Rolde Memorial Scholarship

Established in 1981 by L. Robert Rolde, Boston, Massachusetts

The Dorothy and Irving Rom Scholarship

Established in 1990 by the Irving and Dorothy Rom Charitable Trust, Chicago, Illinois

The Ben and Esther Rosenbloom Foundation Scholarship

Established in 1990 by Ben and Esther Rosenbloom, Baltimore, Maryland

The Charles J. Rosenbloom Memorial Bursary

Established in 1973 through a bequest of Charles J. Rosenbloom, Pittsburgh, Pennsylvania

The Isidore Rosenkrantz Scholarship

Established in 1960 through a bequest of Isidore Rosenkrantz, St. Paul, Minnesota

The Lili Rosenthal Scholarship

Established in 2016 through the estate of Dr. Lili Rosenthal, Sweden

The Anna and Leo Rosner Scholarship

Established in 1986 by the Leo Rosner Endowment Fund, Miami Beach, Florida

מלגות תואר שני

The J. Stanley and Rose Weyman Memorial Scholarship

Established in 1997 by Anne Weyman, London, United Kingdom

The Estelle White Memorial Scholarship Fund

Established in 2001 through a bequest of Estelle White, New York

The G. Pauline Whiteman Scholarship Fund

Established in 2005 through a bequest of Pauline Whiteman, San Francisco, California

The William W. Wilkow Scholarship Fund

Established in 1987 by Mrs. William W. Wilkow, Chicago, Illinois

The Dr. Albert and Blanche Willner Scholarship for Russian Students

Established in 1993 by Dr. and Mrs. Albert Willner, Delray Beach, Florida

The Women of Vision Scholarship Fund for Breast and Ovarian Cancer Research

Established in 1996 by friends and supporters, South Florida Committee for the Weizmann Institute of Science

The Milton Young Memorial Bursary

Established in 1980 by friends of Milton Young, New York

The Celeste and Joseph Weingarten Memorial Scholarship

Established in 1987 by Nancy Weingarten and friends, Boston, Massachusetts

The Edythe and Samuel Weinstein Scholarship

Established in 2002 by the Samuel Weinstein Family Foundation, Niles, Illinois

The Irving Weinstein Foundation Master's Scholarship Fund

Established in 2016 by the Irving Weinstein Foundation, New York, New York

The Joe and Celia Weinstein Master's Scholarship in Perpetuity

Established in 1995 by Major Max and Sylvia Shulman, New York

The Dr. Lee Franklin Weinstock Leadership Scholarship

Established in 1994 through a bequest of Dr. Lee Franklin Weinstock, Detroit, Michigan

The Samuel Wendorf Bursary for the Feinberg Graduate School

Established in 2001 through a bequest of Samuel Wendorf, Milwaukee, Wisconsin

The Sarah Werch Research Scholarship Fund

Established in 1994 by the Solomon Carl Werch Trust, Chicago, Illinois

The Minnie and Arthur Vare Scholarship

Established in 1968 by the Minnie and Arthur Vare Foundation, New York

The Rose and Ben N. Vollen Scholarship

Established in 1993 through a bequest of Ben N. Vollen, Chicago, Illinois

The Wagner-Braunsberg Family Foundation Scholarship Fund

Established in 2008 by Mr. and Mrs. Peter Wagner, and Elizabeth Wagner, Rockville, Maryland

The Norma Walk Memorial Scholarship

Established in 1971 through a bequest of Norma Walk, New York

The George Wasserman Family Foundation/Janice Wasserman Goldsten Scholarship

Established in 1994 by the George Wasserman Foundation, Inc. and by Janice Wasserman Goldsten, Washington, D.C.

The Dr. Edgar Weil Memorial Bursary

Established in 1975 by an anonymous donor, Los Angeles, California

The Charles Weinfeld Memorial Scholarship

Established in 1972 by the Charles Weinfeld Trust, Northbrook, Illinois

The Roy L. Swarzman Scholarship in Perpetuity

Established in 1990 by Matthew Bucksbaum, Marvin Pomerantz, and Mr. and Mrs. Stanley Isaacson, Des Moines, Iowa

The Swiss Society of Friends of the Weizmann Institute of Science Scholarship in Perpetuity

Established in 1985 by the Swiss Society of Friends of the Weizmann Institute, Zurich, Switzerland

The Nachman Syrkin and Mendel Osnos Scholarship

Established in 1999 by Drs. Morton G. and Zivia Wurtele, Berkeley, California

The Armin and Etel (Angyal) Szolovits Master's Scholarship

Established in 2001 through bequests of Armin and Etel Szolovits, Hollywood, California

The Isaac H. Taylor Scholarship

Established in 1972 by Isaac H. Taylor, Ellicott City, Maryland

The Yael and Rami Ungar Master's Scholarship in Perpetuity

Established in 2010 by Rami and Yael Ungar, Israel

The Werner and Daughter Renee Usansky Memorial Bursary

Established in 1982 by Sra. Sara Z. de Usansky, Buenos Aires, Argentina

The Paula and Ernest Sommers Scholarship

Established in 1998 by Ernest Sommers, Chicago, Illinois

The Hazel and David Spatz Scholarship

Established in 2000 by the Spatz Family Foundation, Chicago, Illinois

The Samuel J. Spector and Augusta Spector Bursary

Established in 1978 through a bequest of Augusta Spector, New York

The Blanche and Max Steig Memorial Scholarship Fund

Established in 1993 through a bequest of Blanche Steig, New York

The Oscar H. Stern Memorial Scholarship

Established in 1976 through a bequest of Oscar H. Stern, New York

The Sheri Hirschfield Stone and David E. Stone Scholarship for Stem Cell Research

Established in 2013 by David and Sheri Stone, Coral Gables, Florida

The Leo and Rachel Sussman Scholarship Fund

Established in 2008 through a bequest of Rachel Sussman, Garden City, New York

מלגות תואר שני



The Erma and Allan Blumenfeld Scholarship

Established in 2017 by Erma Blumenfeld, Toronto, Canada

The Miriam and Arthur Diamond Scholarship

Established in 2018 by the Miriam and Arthur Diamond Charitable Trust, New York

The David Himelberg Foundation Scholarship

Established in 2014 by the David Himelberg Foundation, New York

The Jorge Kassel Scholarship in the Earth Sciences

Established in 1990 by Jorge Kassel, Naucalpan, Mexico

Langleben Scholarship Fund

Established in 2017 by Dr. Adrian Langleben, Montreal, Canada

The Anna and Isidore Roseman Foundation Awards

Established in 1985 by the Anna and Isidore Roseman Foundation, Reading, Pennsylvania

Steven Ross Memorial Scholarship

Established in 2018 by Ilene and Jeff Nathan and family and friends, Southern California

The Alice Zacharia Scholarship

Established in 1983 by Madame Alice Zacharia, Paris, France

The Louis and Celia Zeibell and Ida Zeibell Scholarship in Perpetuity

Established in 1995 by Jack Zeibell, Chicago, Illinois

The Zekelman Scholarship Fund

Established in 2017 by Alan Zekelman, Bloomfield Hills, Michigan

The William N. Zinn Endowed Master's Scholarship

Established in 2003 by Robert Zinn, Houston, Texas, and Natalie Zinn Haar, Cambridge, Massachusetts

The Samuel Zonne Semester Scholarship

Established in 1980 through a bequest of Samuel Zonne, Minneapolis, Minnesota

The Lillian and Samuel L. Zuckerman Bursary

Established in 1959 by the Zuckerman family, New York, in honor of their parents' golden wedding anniversary

מלגות תואר שני

